



# Il Premio

## 224,7 m<sup>2</sup>

plus garaż 36,25 m<sup>2</sup>

Nowoczesny energooszczędny piętrowy dom z płaskim dachem, strefa dzienna na piętrze, widokowy taras, garaż 2-stanowiskowy

min. wymiary działki 20,2 x 25,22 m

pow. netto parteru	164,65 m <sup>2</sup>
pow. całkowita	349,50 m <sup>2</sup>
pow. zabudowy	210,10 m <sup>2</sup>
kubatura brutto	1 125,75 m <sup>3</sup>
wysokość budynku	6,63 m
kąt nachylenia dachu	0°
rodzaj stropu	gęstożebrowy
pow. dachu	152,90 m <sup>2</sup>

**ATRIUM**



### TECHNOLOGIA

ściany ceramiczne 25 cm + 20 cm ocieplenia w systemie Termo Organika, wykończenie ścian: tynk, panele elewacyjne stalowe lub aluminiowe, lub płyta cementowo-włóknowa, pokrycie dachu - papa termozgrzewalna, ew. membrana dachowa. Brama garażowa i drzwi zewnętrzne marki Hörmann.

Do tego projektu możesz wprowadzić zmiany, na które wyrazimy bezpłatną zgodę. Więcej na [www.studioatrium.pl](http://www.studioatrium.pl)

### KOSZTY BUDOWY

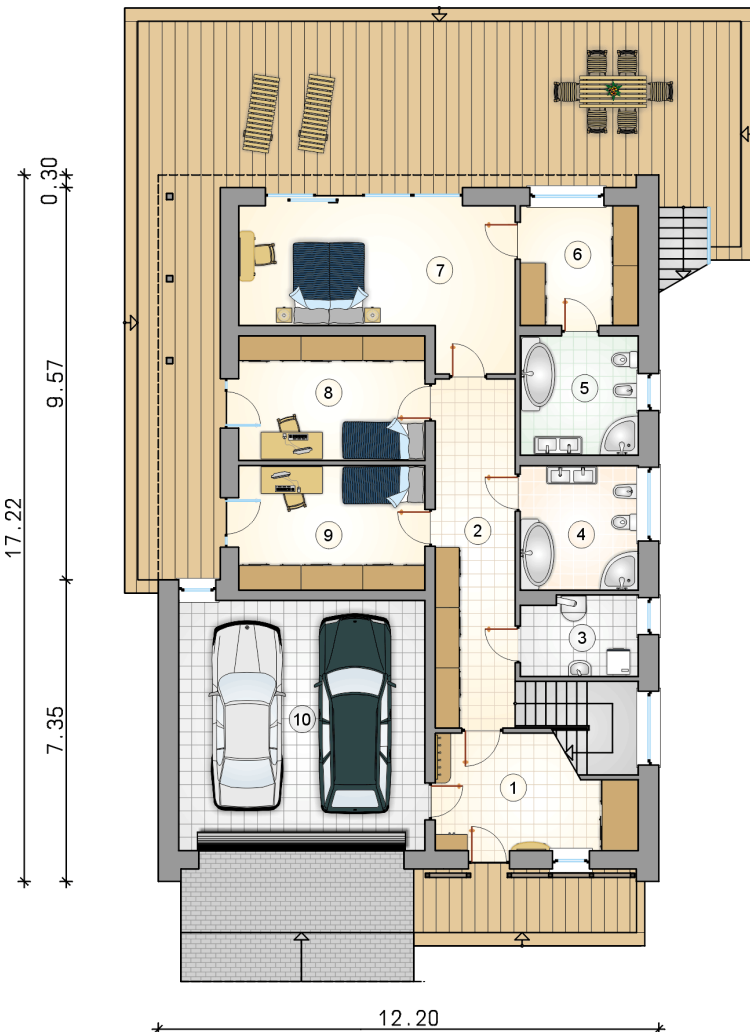
stan surowy	456 105 zł
roboty wykończeniowe	438 324 zł
instalacje	196 471 zł
koszt budowy	1 090 900 zł

Podane ceny są szacunkowymi cenami netto. Zapytaj o zestawienie materiałów naszego konsultanta na [www.studioatrium.pl](http://www.studioatrium.pl)

### RZUT PARTERU

[m<sup>2</sup>]

1	przedsiónek	12,00
2	hall z komunikacją	19,65
3	kotłownia	5,35
4	łazienka	8,55
5	łazienka	8,20
6	garderoba	8,25
7	pokój	21,65
8	pokój	13,60
9	pokój	13,60
	<b>razem</b>	<b>110,85</b>
10	garaż	36,25



**30**  
LAT

**ATRIUM**  
STUDIO | PROJEKTY DOMÓW

telefon konsultanta  
33 822 94 96

więcej projektów i informacji na  
[www.studioatrium.pl](http://www.studioatrium.pl)



RZUT PIĘTRA

[m<sup>2</sup>]

1	hall z komunikacją	11,90
2	łazienka	5,35
3	pokój	14,75
4	pokój dzienny	37,10
5	kuchnia z jadalnią	36,40
6	spiżarka	8,35
	<b>razem</b>	<b>113,85</b>