



Iwo

146,95 m²

Wygodny, prosty dom jednorodzinny z poddaszem użytkowym i dużą kotłownią

min. wymiary działki 20,15 x 17 m

pow. netto parteru	85,10 m ²
pow. całkowita	218,70 m ²
pow. zabudowy	109,35 m ²
kubatura brutto	680,40 m ³
wysokość budynku	8,26 m
kąt nachylenia dachu	40°
rodzaj stropu	gęstożebrowy
pow. dachu	203,20 m ²

TECHNOLOGIA

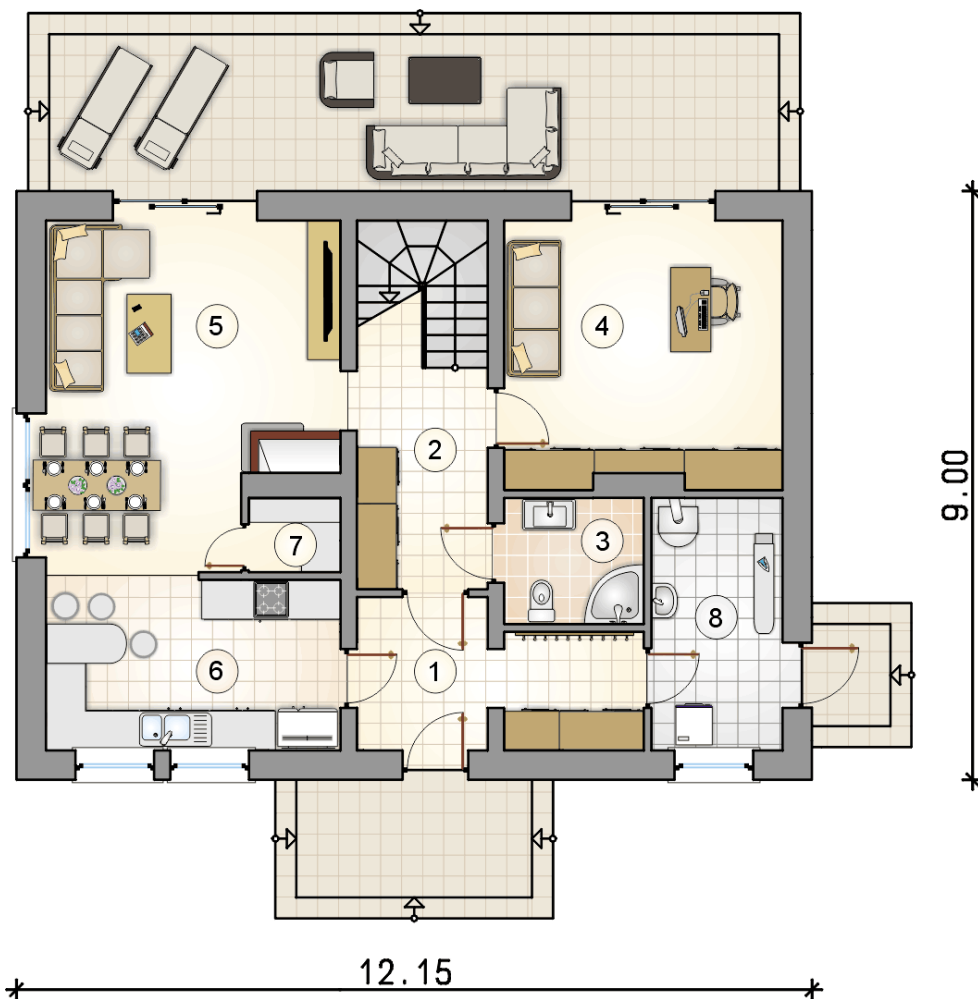
Technologia murowana: pustak ceramiczny gr. 25 cm + ocieplenie w systemie Termo Organika. Pokrycie dachu: dachówka. Drzwi zewnętrzne marki Hörmann.

Do tego projektu możesz wprowadzić zmiany, na które wyrazimy bezpłatną zgodę. Więcej na www.studioatrium.pl

KOSZTY BUDOWY

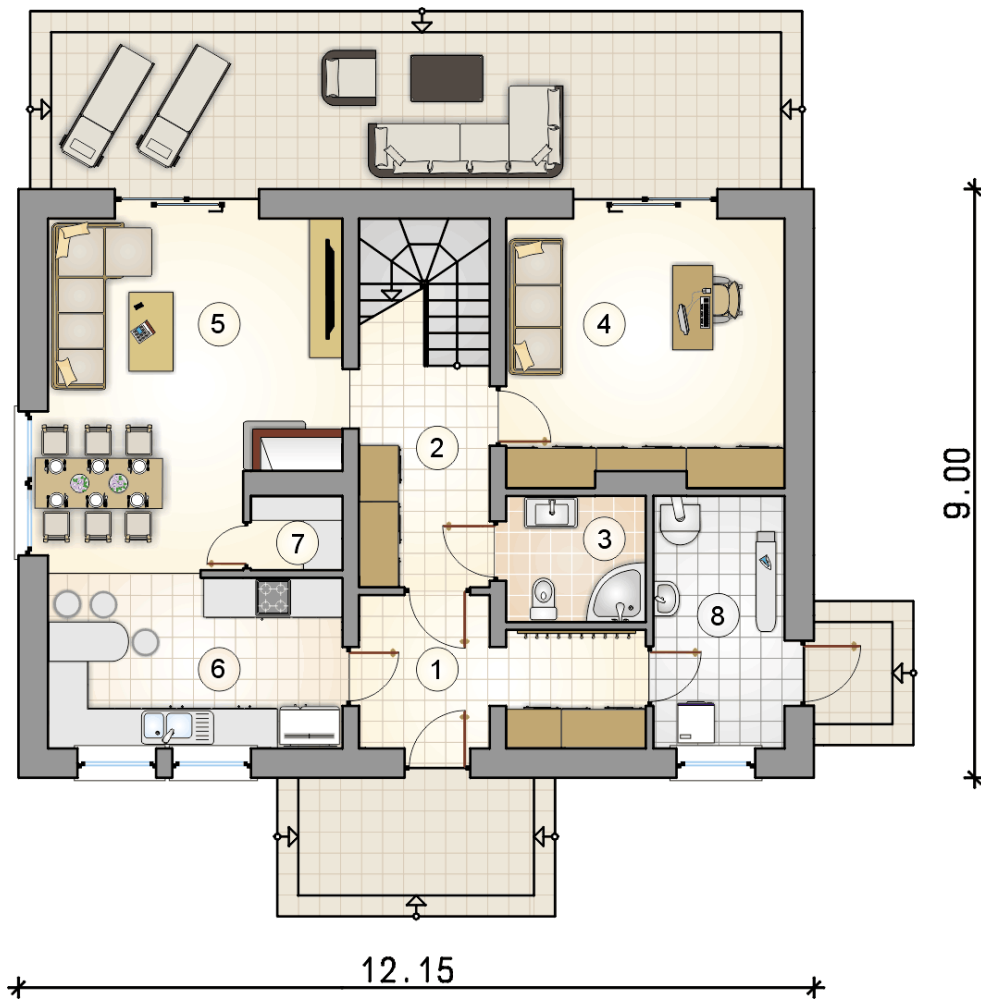
stan surowy	276 479 zł
roboty wykończeniowe	265 700 zł
instalacje	119 096 zł
koszt budowy	661 275 zł

Podane ceny są szacunkowymi cenami netto. Zapytaj o zestawienie materiałów naszego konsultanta na www.studioatrium.pl



RZUT PARTERU [m²]

1	przedsiónek	8,50
2	hall z komunikacją	9,85
3	łazienka	4,00
4	pokój	16,90
5	pokój dzienny z jadalnią	21,75
6	kuchnia	11,80
7	spiżarka	1,60
8	kotłownia	7,55
razem		81,95

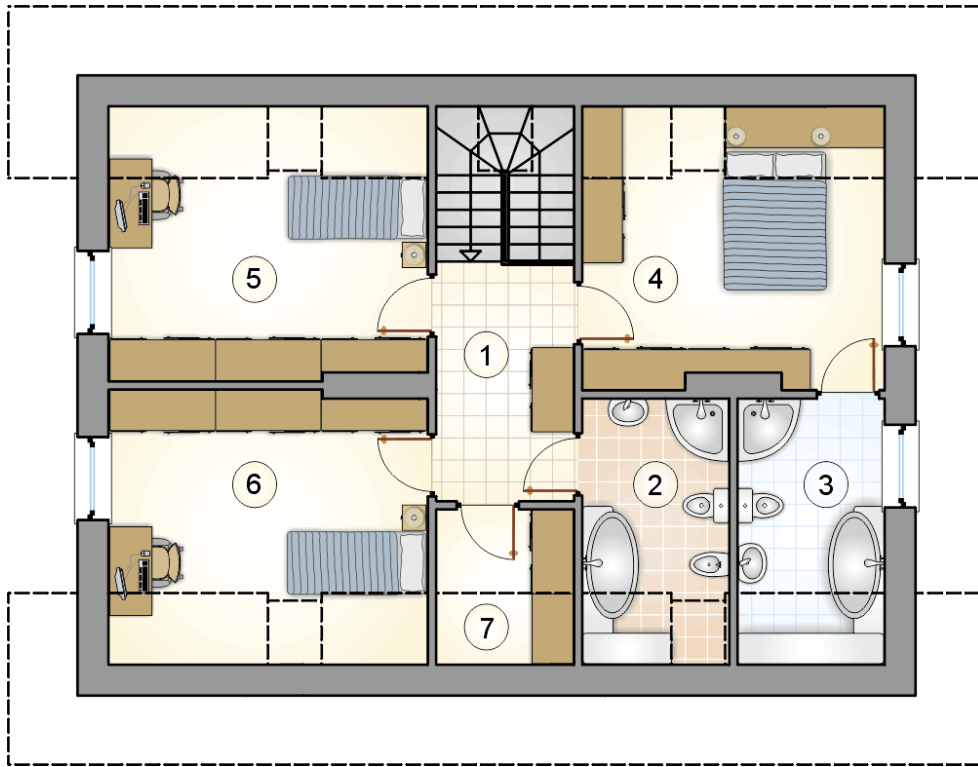


RZUT PARTERU [m²]

1	przedsionek	8,50
2	hall z komunikacją	9,85
3	łazienka	4,00
4	pokój	16,90
5	pokój dzienny z jadalnią	21,75
6	kuchnia	11,80
7	spiżarka	1,60
8	kotłownia	7,55
0	razem	81,95

12.15

9.00



RZUT PODDASZA

[m²]

1	hall z komunikacją	9,00
2	łazienka	6,15
3	łazienka	6,15
4	pokój	13,45
5	pokój	13,85
6	pokój	13,85
7	garderoba	2,55
0	razem	65,00