



# Iwo

## 146,95 m<sup>2</sup>

Wygodny, prosty dom jednorodzinny z poddaszem użytkowym i dużą kotłownią

min. wymiary działki 20,15 x 17 m

pow. netto parteru	85,10 m <sup>2</sup>
pow. całkowita	218,70 m <sup>2</sup>
pow. zabudowy	109,35 m <sup>2</sup>
kubatura brutto	680,40 m <sup>3</sup>
wysokość budynku	8,26 m
kąt nachylenia dachu	40°
rodzaj stropu	gęstożebrowy
pow. dachu	203,20 m <sup>2</sup>

### TECHNOLOGIA

Technologia murowana: pustak ceramiczny gr. 25 cm + ocieplenie w systemie Termo Organika. Pokrycie dachu: dachówka. Drzwi zewnętrzne marki Hörmann.

Do tego projektu możesz wprowadzić zmiany, na które wyrazimy bezpłatną zgodę. Więcej na [www.studioatrium.pl](http://www.studioatrium.pl)

### KOSZTY BUDOWY

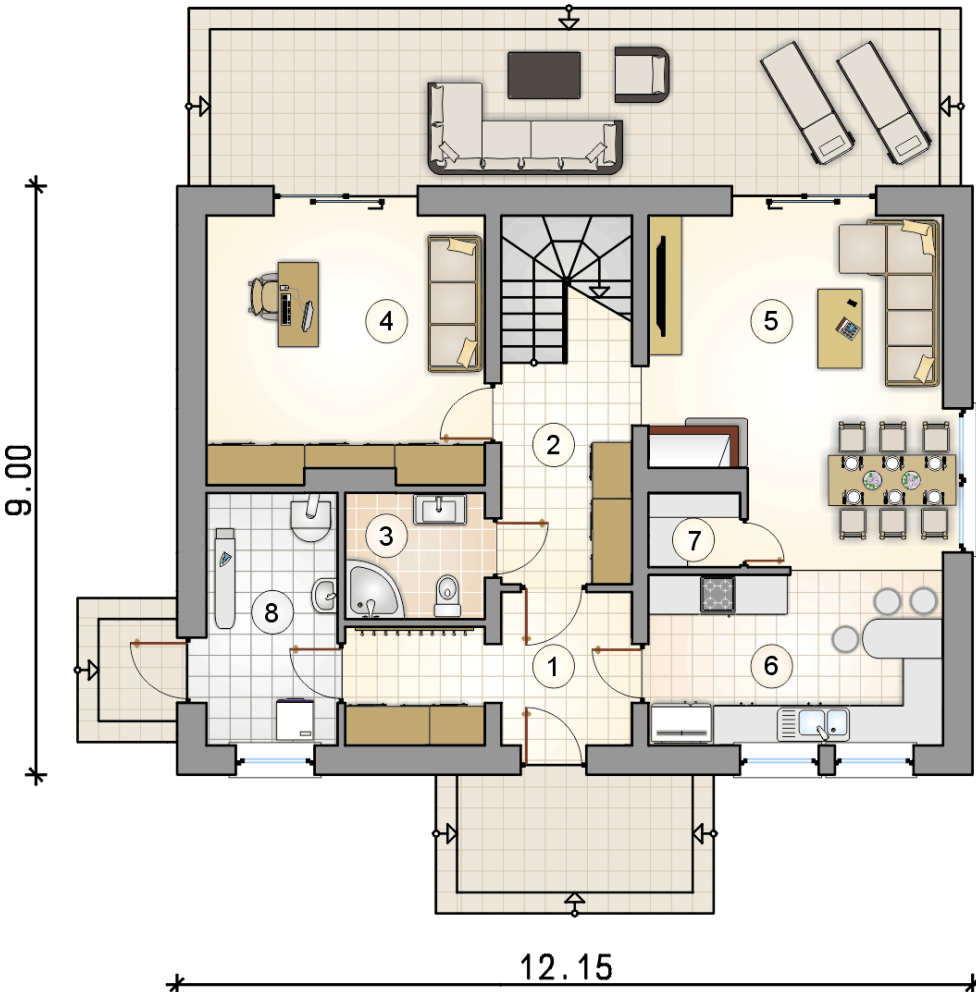
stan surowy	276 479 zł
roboty wykończeniowe	265 700 zł
instalacje	119 096 zł
koszt budowy	661 275 zł

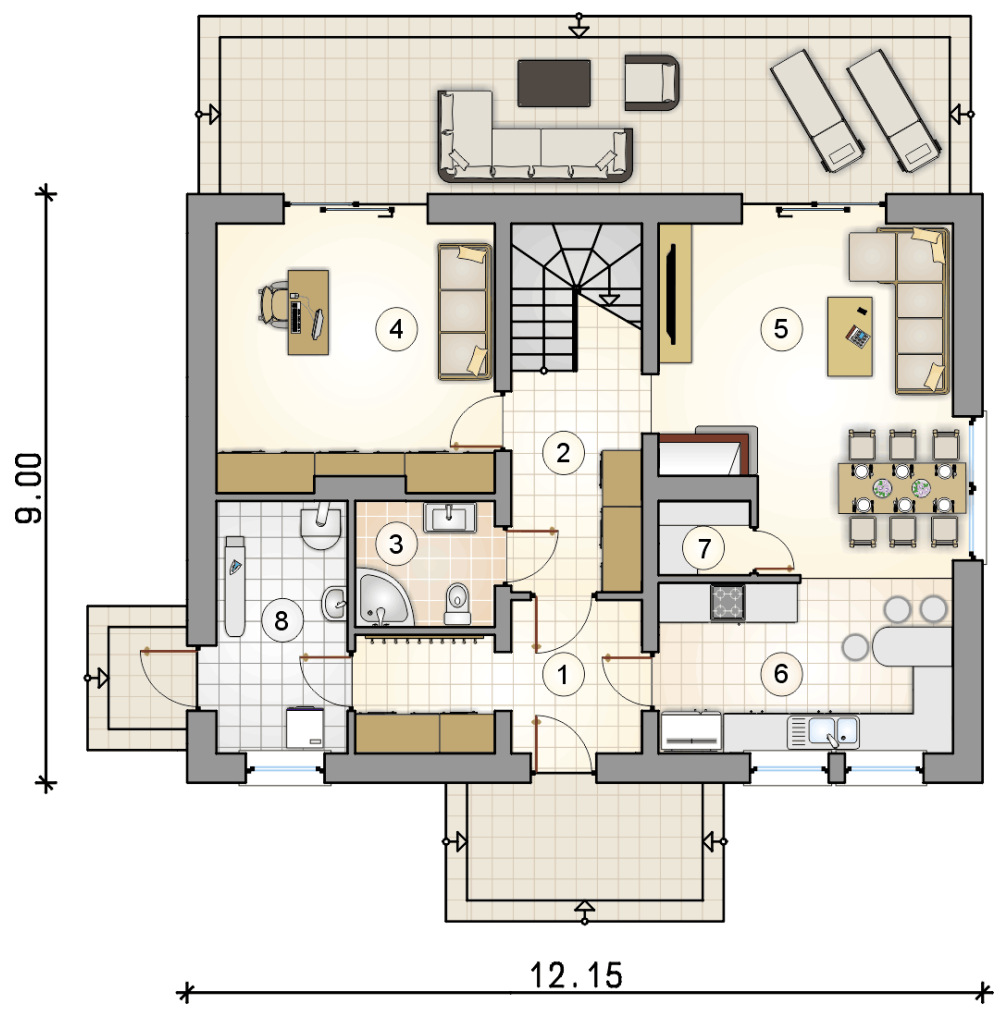
Podane ceny są szacunkowymi cenami netto. Zapytaj o zestawienie materiałów naszego konsultanta na [www.studioatrium.pl](http://www.studioatrium.pl)

### RZUT PARTERU

[m<sup>2</sup>]

1	przedsiónek	8,50
2	hall z komunikacją	9,85
3	łazienka	4,00
4	pokój	16,90
5	pokój dzienny z jadalnią	21,75
6	kuchnia	11,80
7	spiżarka	1,60
8	kotłownia	7,55
	<b>razem</b>	<b>81,95</b>

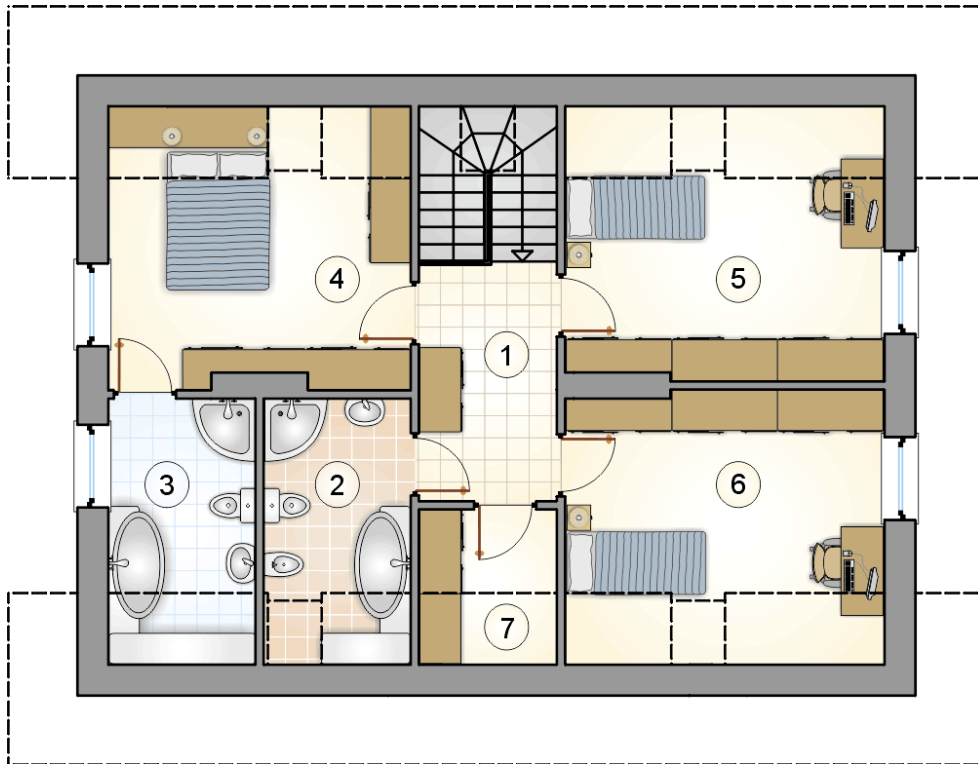




RZUT PARTERU		[m <sup>2</sup> ]
1	przedsiónek	8,50
2	hall z komunikacją	9,85
3	łazienka	4,00
4	pokój	16,90
5	pokój dzienny z jadalnią	21,75
6	kuchnia	11,80
7	spizarka	1,60
8	kotłownia	7,55
0	<b>razem</b>	<b>81,95</b>

9.00

12.15



RZUT PODDASZA		[m <sup>2</sup> ]
1	hall z komunikacją	9,00
2	łazienka	6,15
3	łazienka	6,15
4	pokój	13,45
5	pokój	13,85
6	pokój	13,85
7	garderoba	2,55
0	<b>razem</b>	<b>65,00</b>