



# Izabella

## 146,15 m<sup>2</sup>

plus garaż 21,50 m<sup>2</sup>

Niewielki, parterowy dom z dwuspadowym dachem, z poddaszem użytkowym i garażem, z przeszklonym ryzalitem

min. wymiary działki 22,95 x 19,01 m

pow. netto parteru	108,95 m <sup>2</sup>
pow. całkowita	261,50 m <sup>2</sup>
pow. zabudowy	134,10 m <sup>2</sup>
kubatura brutto	807,30 m <sup>3</sup>
wysokość budynku	8,95 m
kąt nachylenia dachu	45°
rodzaj stropu	gęstożebrowy
pow. dachu	229,00 m <sup>2</sup>

### TECHNOLOGIA

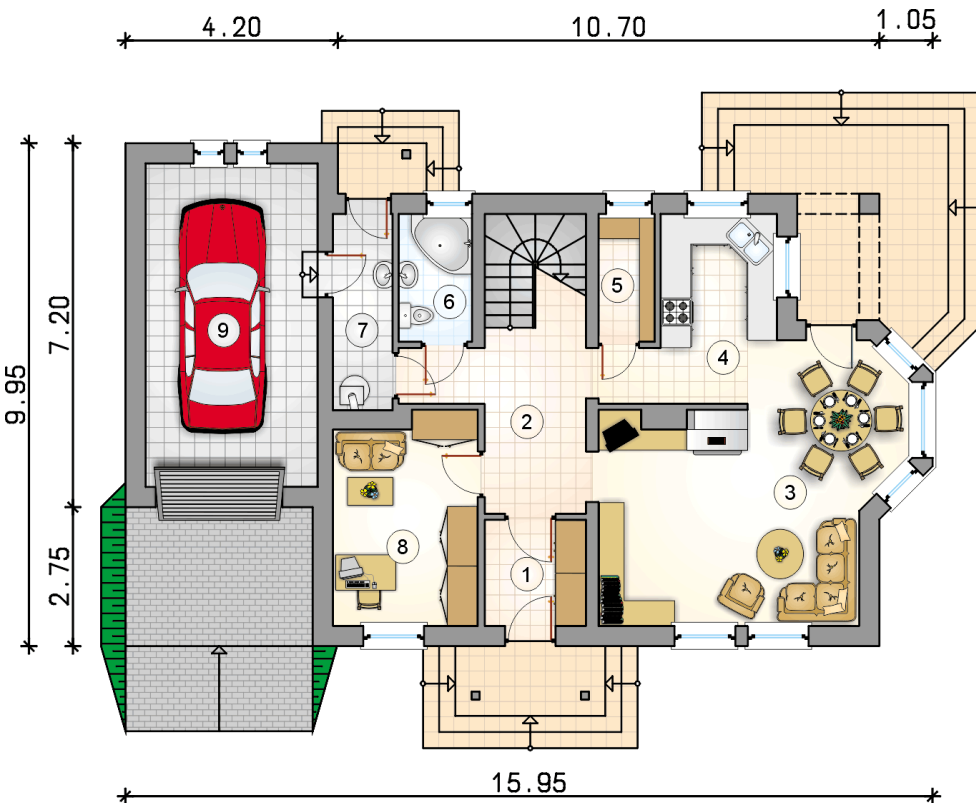
Technologia murowana: Pustak ceramiczny gr. 30 cm + ocieplenie w systemie Termo Organika. Pokrycie dachu dachówką cementową. Brama garażowa i drzwi zewnętrzne marki Hörmann.

Do tego projektu możesz wprowadzić zmiany, na które wyrazimy bezpłatną zgodę. Więcej na [www.studioatrium.pl](http://www.studioatrium.pl)

### KOSZTY BUDOWY

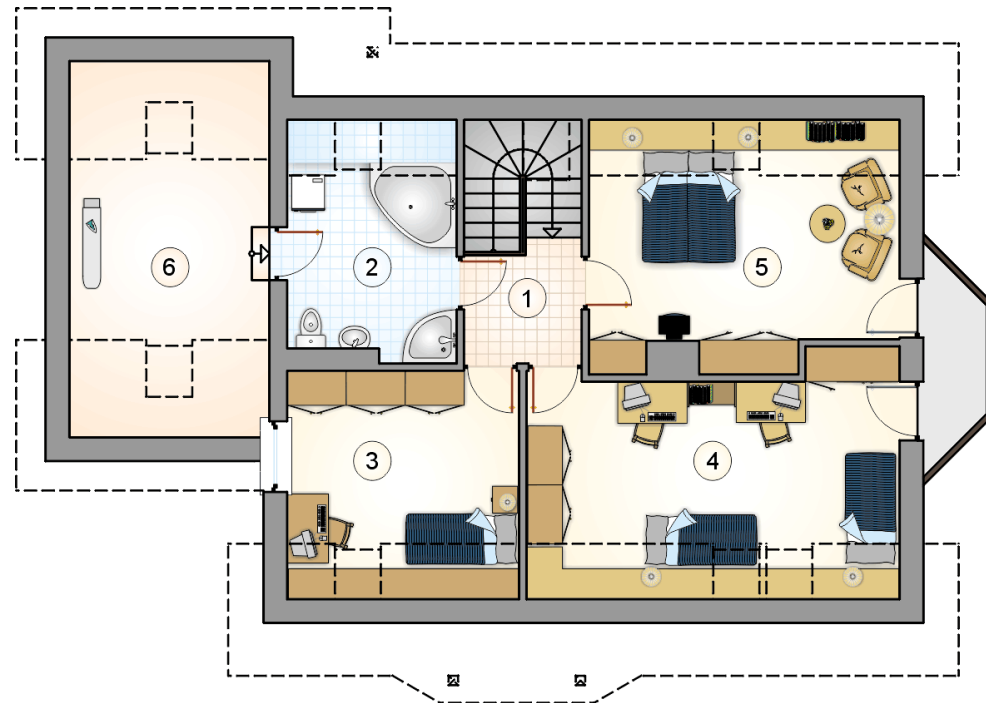
stan surowy	294 750 zł
roboty wykończeniowe	283 259 zł
instalacje	126 966 zł
koszt budowy	704 975 zł

Podane ceny są szacunkowymi cenami netto. Zapytaj o zestawienie materiałów naszego konsultanta na [www.studioatrium.pl](http://www.studioatrium.pl)



### RZUT PARTERU [m<sup>2</sup>]

1	przedsiónek	4,20
2	hall z komunikacją	11,95
3	pokój dzienny z jadalnią	27,10
4	kuchnia	8,25
5	spiżarnia	2,80
6	łazienka	3,65
7	kotłownia	4,60
8	pokój	11,70
	<b>razem</b>	<b>74,25</b>
9	garaż	21,50



RZUT PODDASZA

[m<sup>2</sup>]

1	hall z komunikacją	4,05
2	łazienka	9,10
3	pokój	12,00
4	pokój	19,25
5	pokój	16,85
6	pomieszczenie gospodarcze	10,65
	<b>razem</b>	<b>71,90</b>