



Izabella

146,15 m²

plus garaż 21,50 m²

Niewielki, parterowy dom z dwuspadowym dachem, z poddaszem użytkowym i garażem, z przeszklonym ryzalitem

min. wymiary działki 22,95 x 19,01 m

pow. netto parteru	108,95 m ²
pow. całkowita	261,50 m ²
pow. zabudowy	134,10 m ²
kubatura brutto	807,30 m ³
wysokość budynku	8,95 m
kąt nachylenia dachu	45°
rodzaj stropu	gęstożebrowy
pow. dachu	229,00 m ²

TECHNOLOGIA

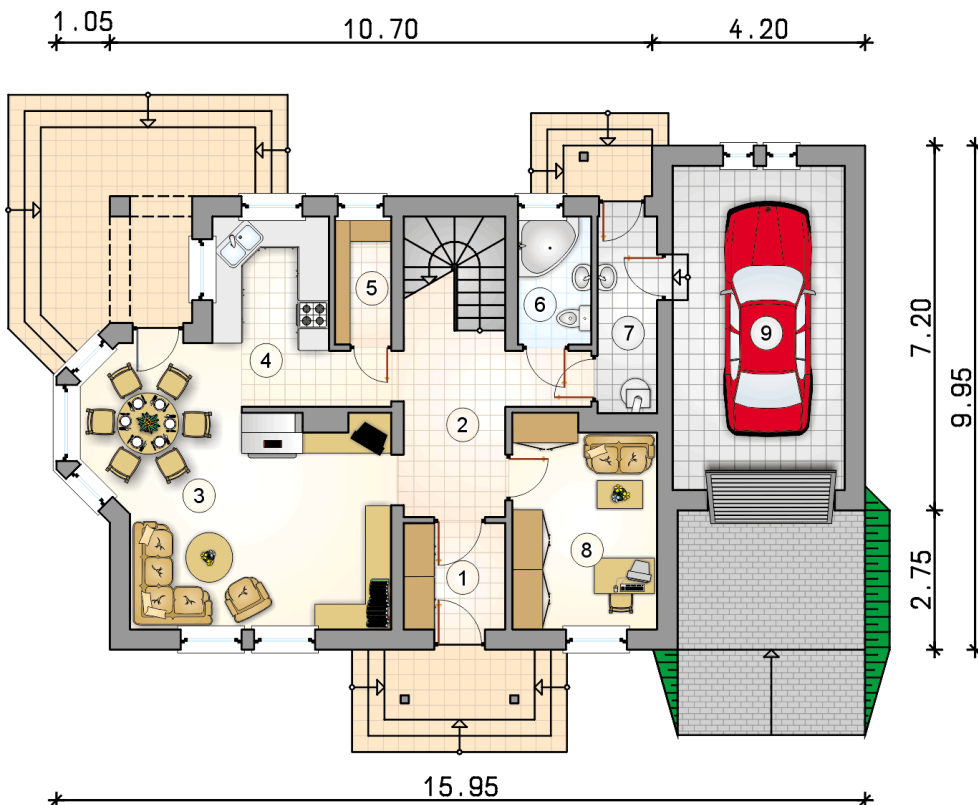
Technologia murowana: Pustak ceramiczny gr. 30 cm + ocieplenie w systemie Termo Organika. Pokrycie dachu dachówką cementową. Brama garażowa i drzwi zewnętrzne marki Hörmann.

Do tego projektu możesz wprowadzić zmiany, na które wyrazimy bezpłatną zgodę. Więcej na www.studioatrium.pl

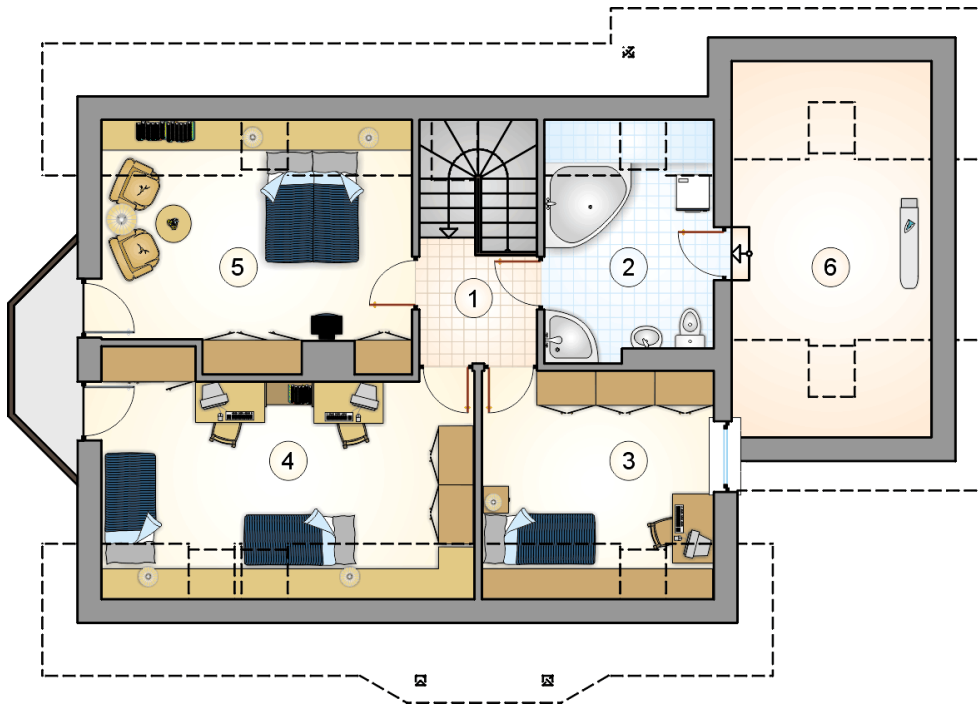
KOSZTY BUDOWY

stan surowy	294 750 zł
roboty wykończeniowe	283 259 zł
instalacje	126 966 zł
koszt budowy	704 975 zł

Podane ceny są szacunkowymi cenami netto. Zapytaj o zestawienie materiałów naszego konsultanta na www.studioatrium.pl



RZUT PARTERU		[m ²]
1	przedsiónek	4,20
2	hall z komunikacją	11,95
3	pokój dzienny z jadalnią	27,10
4	kuchnia	8,25
5	spiżarnia	2,80
6	łazienka	3,65
7	kotłownia	4,60
8	pokój	11,70
razem		74,25
9	garaż	21,50



RZUT PODDASZA

[m²]

1	hall z komunikacją	4,05
2	łazienka	9,10
3	pokój	12,00
4	pokój	19,25
5	pokój	16,85
6	pomieszczenie gospodarcze	10,65
	razem	71,90