

Jagna 93,3 m²

Dom z naczółkowym dachem, parterowy, z poddaszem użytkowym i garażem

min. wymiary działki 19,35 x 17,7 m

pow. netto parteru	77,70 m ²
pow. całkowita	171,60 m ²
pow. zabudowy	98,20 m ²
kubatura brutto	518,80 m ³
wysokość budynku	8,26 m
kąt nachylenia dachu	45°
rodzaj stropu	gęstożebrowy
pow. dachu	173,70 m ²

TECHNOLOGIA

Technologia murowana: Pustak ceramiczny gr. 30 cm + ocieplenie w systemie Termo Organika. Pokrycie dachu dachówką cementową. Brama garażowa i drzwi zewnętrzne marki Hörmann.

Do tego projektu możesz wprowadzić zmiany, na które wyrazimy bezpłatną zgodę. Więcej na www.studioatrium.pl

KOSZTY BUDOWY

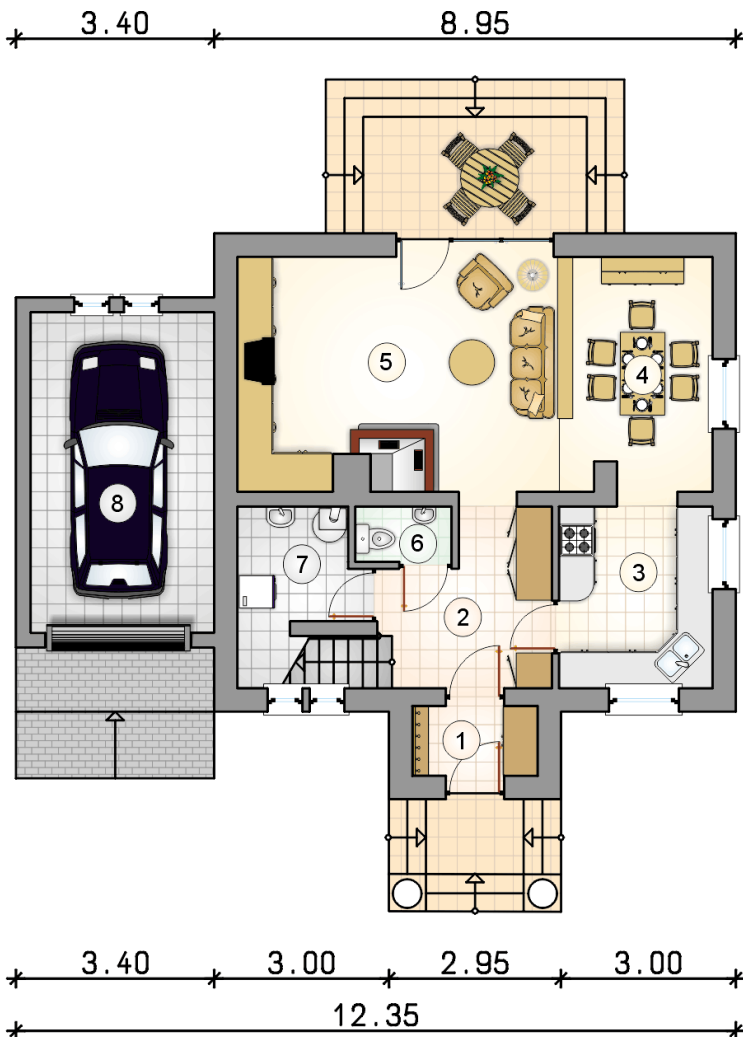
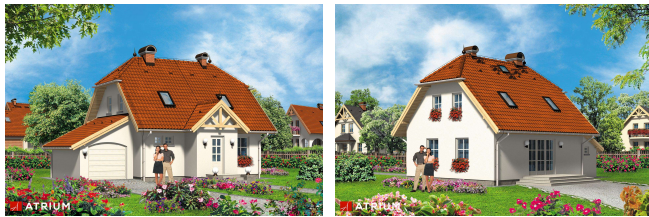
stan surowy	175 539 zł
roboty wykończeniowe	168 696 zł
instalacje	75 615 zł
koszt budowy	419 850 zł

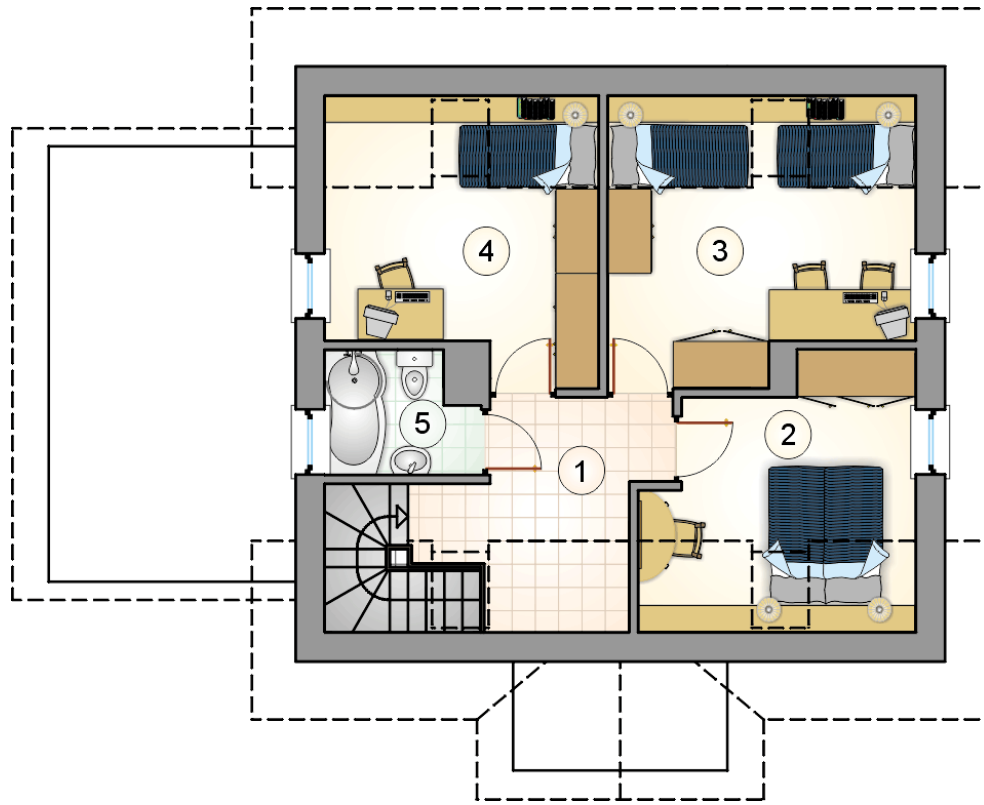
Podane ceny są szacunkowymi cenami netto. Zapytaj o zestawienie materiałów naszego konsultanta na www.studioatrium.pl

RZUT PARTERU

[m²]

1	przedsiónek	2,60
2	hall z komunikacją	7,75
3	kuchnia	8,35
4	jadalnia	9,25
5	pokój dzienny	22,60
6	w.c.	1,55
7	kotłownia	3,75
	razem	55,85
8	garaż	17,35





RZUT PODDASZA		[m ²]
1	hall z komunikacją	5,60
2	pokój	8,25
3	pokój	10,90
4	pokój	9,35
5	łazienka	3,35
razem		37,45