



# Jagna 93,3 m<sup>2</sup>

Dom z naczółkowym dachem, parterowy, z poddaszem użytkowym i garażem

min. wymiary działki 19,35 x 17,7 m

pow. netto parteru	77,70 m <sup>2</sup>
pow. całkowita	171,60 m <sup>2</sup>
pow. zabudowy	98,20 m <sup>2</sup>
kubatura brutto	518,80 m <sup>3</sup>
wysokość budynku	8,26 m
kąt nachylenia dachu	45°
rodzaj stropu	gęstożebrowy
pow. dachu	173,70 m <sup>2</sup>

## TECHNOLOGIA

Technologia murowana: Pustak ceramiczny gr. 30 cm + ocieplenie w systemie Termo Organika. Pokrycie dachu dachówką cementową. Brama garażowa i drzwi zewnętrzne marki Hörmann.

Do tego projektu możesz wprowadzić zmiany, na które wyrazimy bezpłatną zgodę. Więcej na [www.studioatrium.pl](http://www.studioatrium.pl)

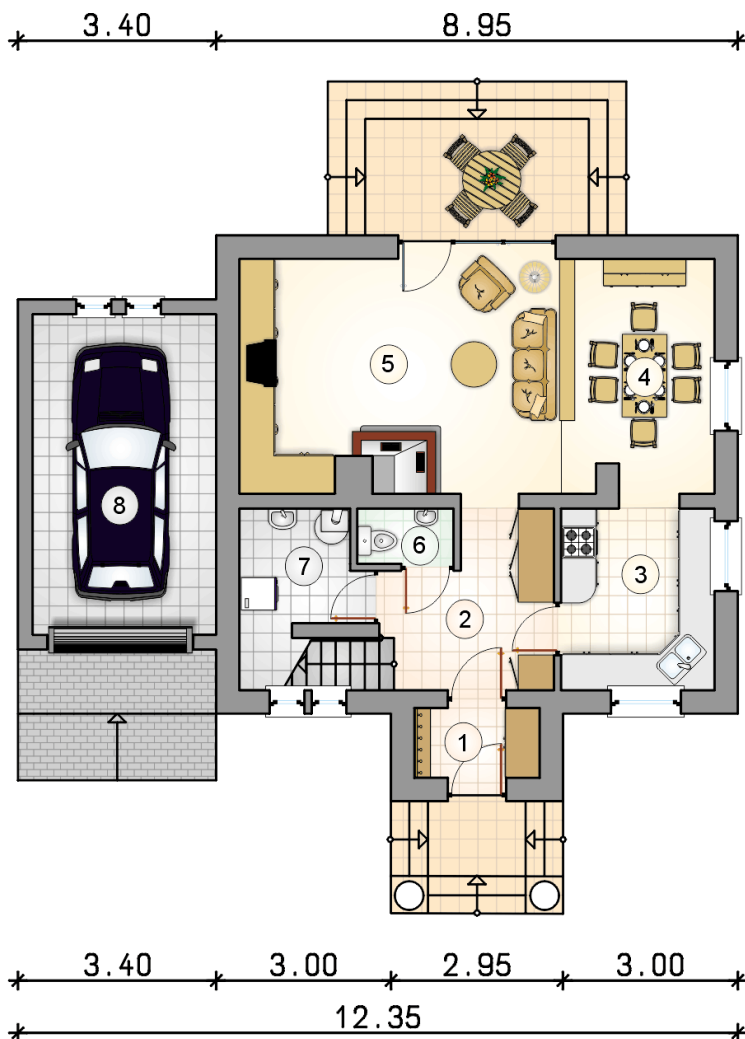
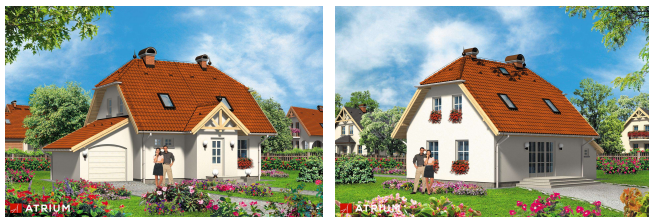
## KOSZTY BUDOWY

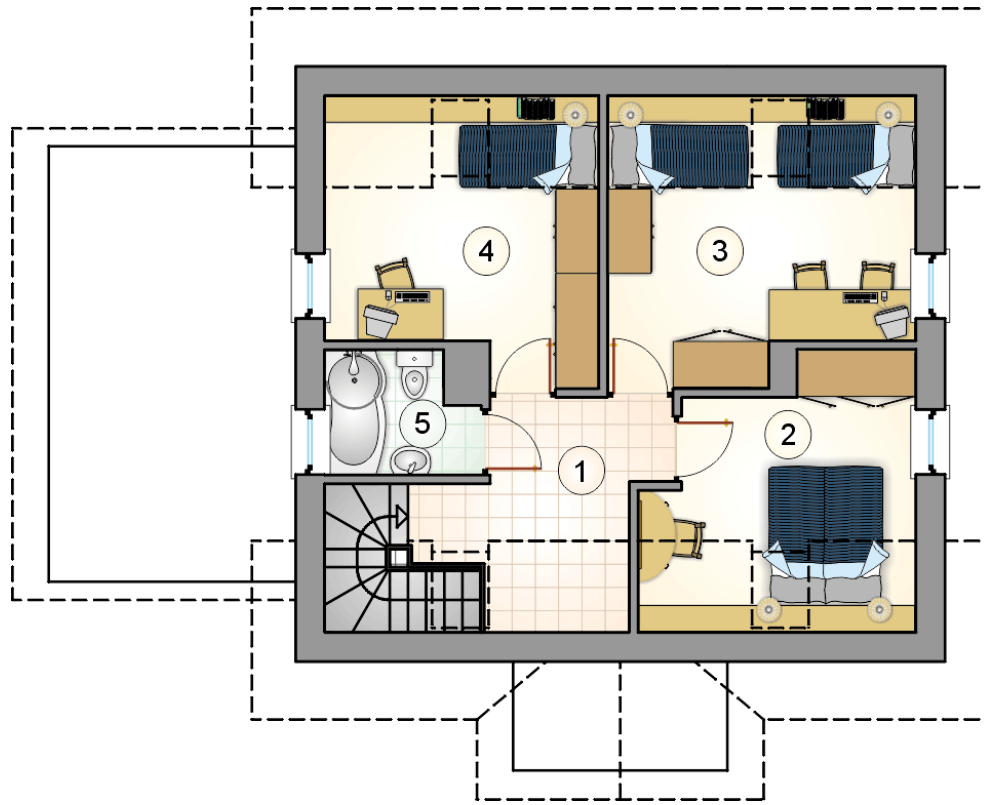
stan surowy	175 539 zł
roboty wykończeniowe	168 696 zł
instalacje	75 615 zł
koszt budowy	419 850 zł

Podane ceny są szacunkowymi cenami netto. Zapytaj o zestawienie materiałów naszego konsultanta na [www.studioatrium.pl](http://www.studioatrium.pl)

## RZUT PARTERU

	[m <sup>2</sup> ]
1 przedsiónek	2,60
2 hall z komunikacją	7,75
3 kuchnia	8,35
4 jadalnia	9,25
5 pokój dzienny	22,60
6 w.c.	1,55
7 kotłownia	3,75
<b>razem</b>	<b>55,85</b>
8 garaż	17,35





RZUT PODDASZA		[m <sup>2</sup> ]
1	hall z komunikacją	5,60
2	pokój	8,25
3	pokój	10,90
4	pokój	9,35
5	łazienka	3,35
<b>razem</b>		<b>37,45</b>