

Jagna 93,3 m²

Dom z naczółkowym dachem, parterowy, z poddaszem użytkowym i garażem



min. wymiary działki 19,35 x 17,7 m

| | |
|----------------------|-----------------------|
| pow. netto parteru | 77,70 m ² |
| pow. całkowita | 171,60 m ² |
| pow. zabudowy | 98,20 m ² |
| kubatura brutto | 518,80 m ³ |
| wysokość budynku | 8,26 m |
| kąt nachylenia dachu | 45° |
| rodzaj stropu | gęstożebrowy |
| pow. dachu | 173,70 m ² |

TECHNOLOGIA

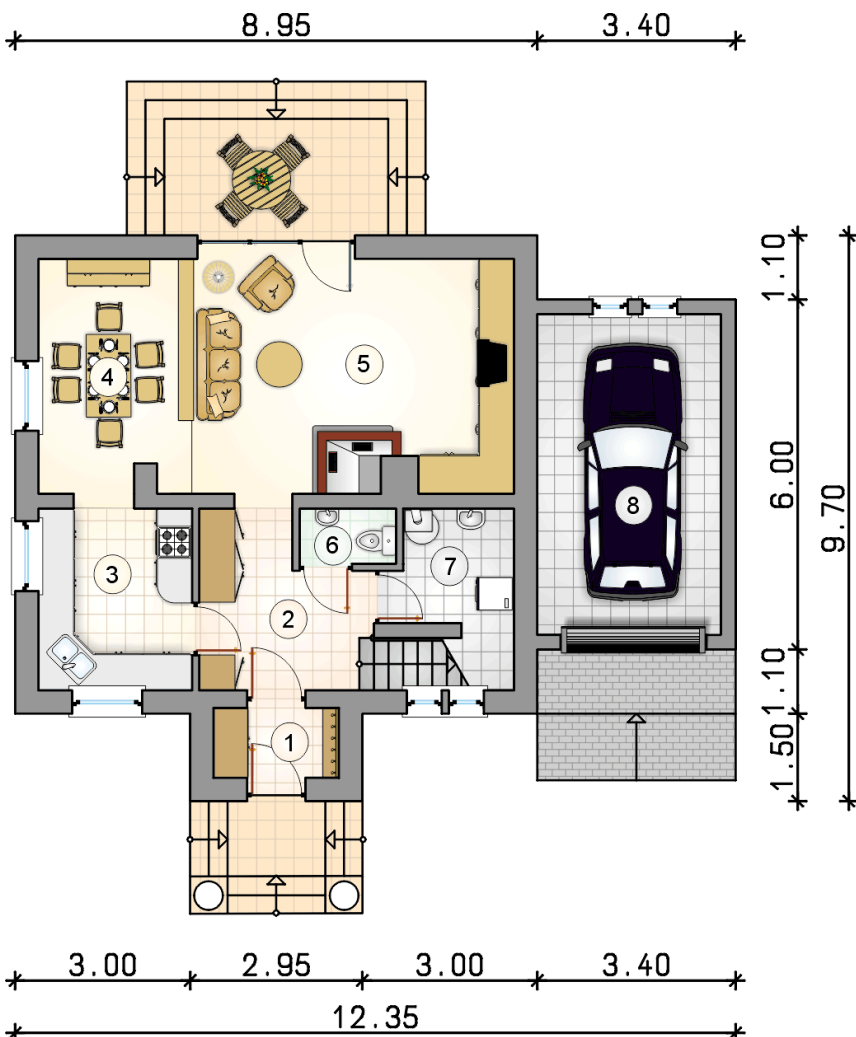
Technologia murowana: Pustak ceramiczny gr. 30 cm + ocieplenie w systemie Termo Organika. Pokrycie dachu dachówką cementową. Brama garażowa i drzwi zewnętrzne marki Hörmann.

Do tego projektu możesz wprowadzić zmiany, na które wyrażymy bezpłatną zgodę. Więcej na www.studioatrium.pl

KOSZTY BUDOWY

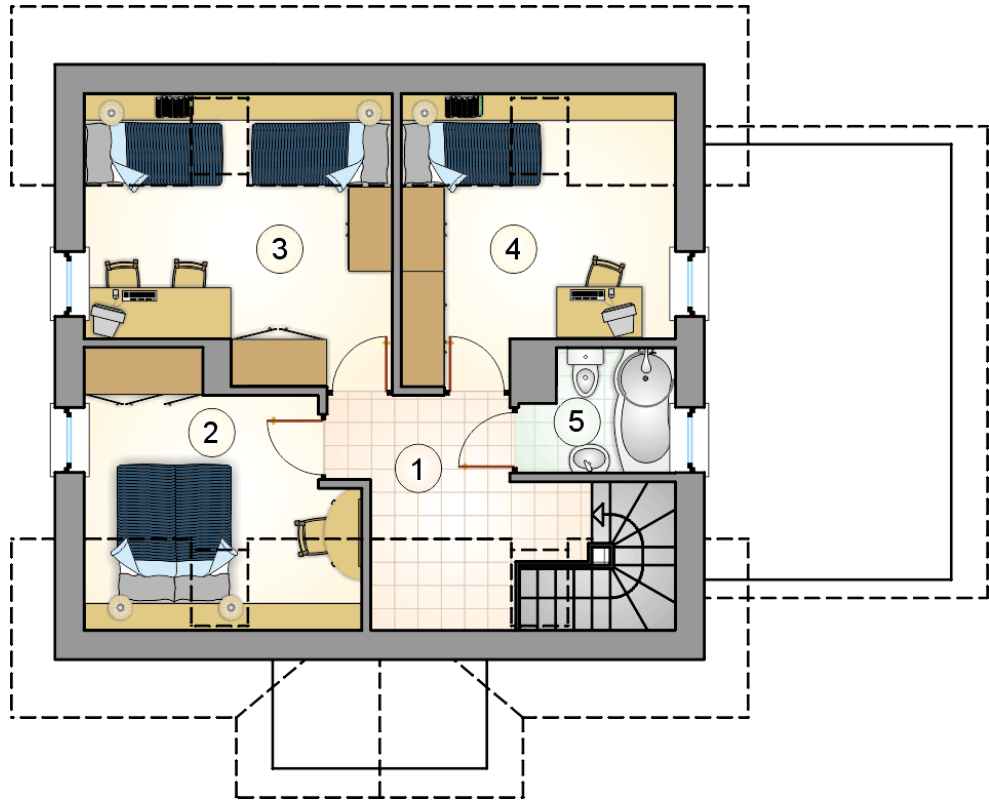
| | |
|----------------------|------------|
| stan surowy | 175 539 zł |
| roboty wykończeniowe | 168 696 zł |
| instalacje | 75 615 zł |
| koszt budowy | 419 850 zł |

Podane ceny są szacunkowymi cenami netto. Zapytaj o zestawienie materiałów naszego konsultanta na www.studioatrium.pl



RZUT PARTERU

| | [m ²] |
|----------------------|-------------------|
| 1 przedsiónek | 2,60 |
| 2 hall z komunikacją | 7,75 |
| 3 kuchnia | 8,35 |
| 4 jadalnia | 9,25 |
| 5 pokój dzienny | 22,60 |
| 6 w.c. | 1,55 |
| 7 kotłownia | 3,75 |
| razem | 55,85 |
| 8 garaż | 17,35 |



| RZUT PODDASZA | | [m ²] |
|---------------|--------------------|-------------------|
| 1 | hall z komunikacją | 5,60 |
| 2 | pokój | 8,25 |
| 3 | pokój | 10,90 |
| 4 | pokój | 9,35 |
| 5 | łazienka | 3,35 |
| | razem | 37,45 |