



Jagoda

150,15 m²

plus garaż 18,90 m²

Dom parterowy z dwuspadowym dachem i poddaszem użytkowym, z garażem, wejściem z kolumnami i tarasem, z 4 sypialniami

min. wymiary działki 21,95 x 20,25 m

| | |
|----------------------|-----------------------|
| pow. netto parteru | 113,30 m ² |
| pow. całkowita | 270,75 m ² |
| pow. zabudowy | 138,50 m ² |
| kubatura brutto | 818,05 m ³ |
| wysokość budynku | 8,54 m |
| kąt nachylenia dachu | 45° |
| rodzaj stropu | gęstożebrowy |
| pow. dachu | 250,65 m ² |



TECHNOLOGIA

Technologia murowana: Pustak ceramiczny gr. 30 cm + ocieplenie w systemie Termo Organika. Pokrycie dachu dachówką cementową. Brama garażowa i drzwi zewnętrzne marki Hörmann.

Do tego projektu możesz wprowadzić zmiany, na które wyrazimy bezpłatną zgodę. Więcej na www.studioatrium.pl

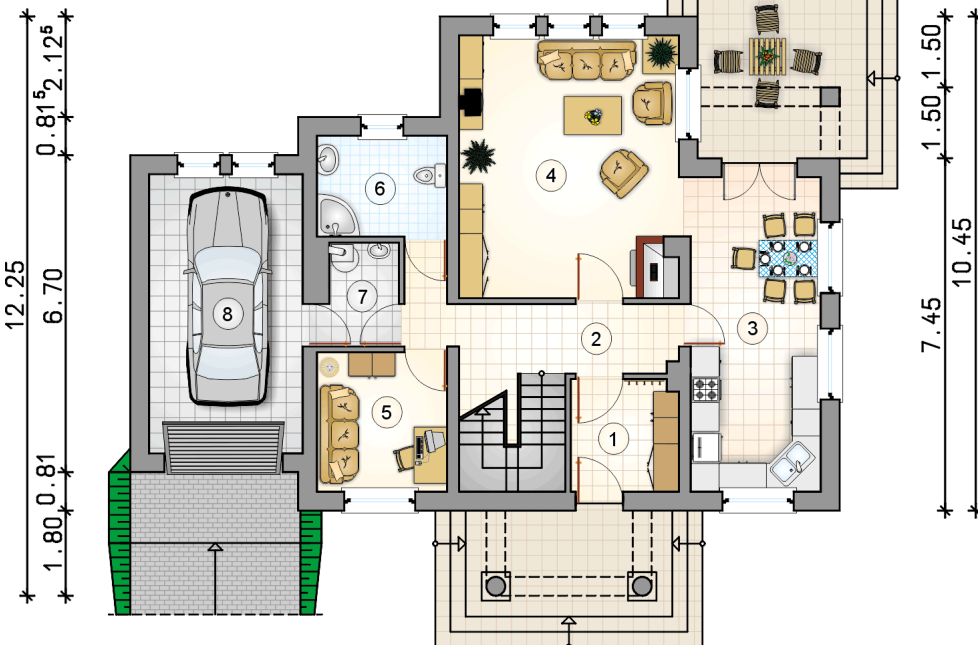
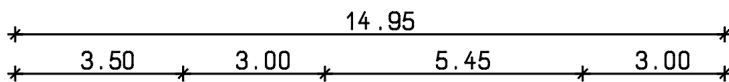
KOSZTY BUDOWY

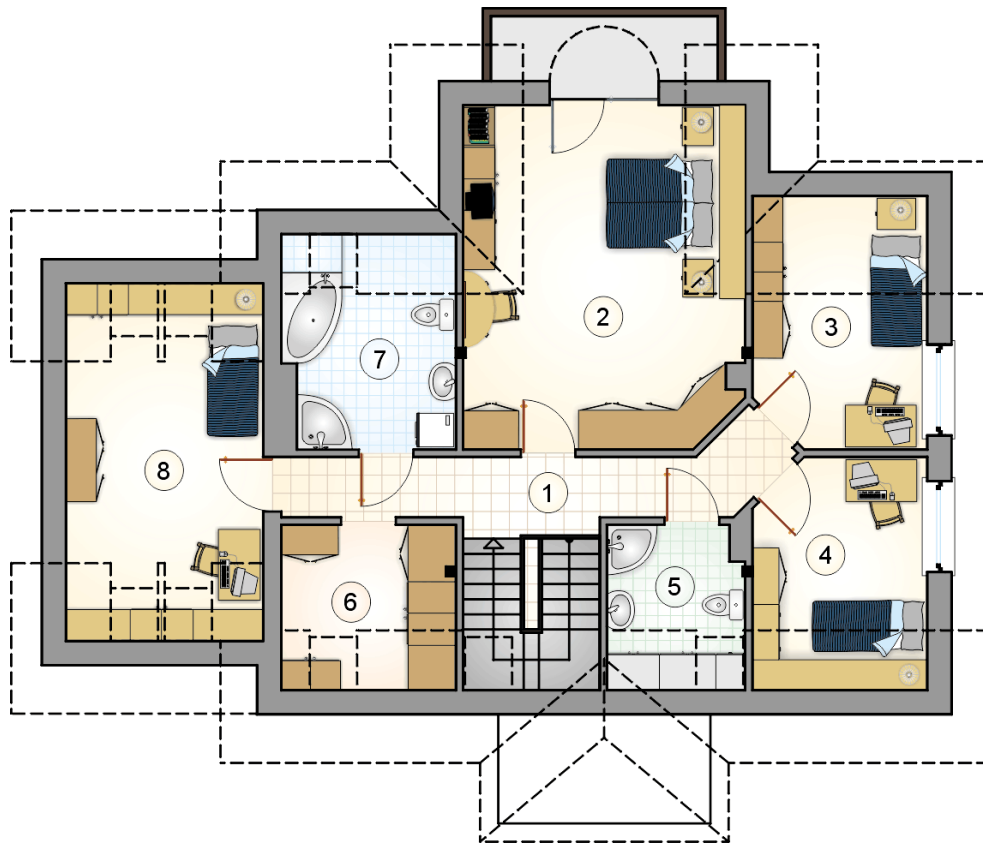
| | |
|----------------------|------------|
| stan surowy | 299 884 zł |
| roboty wykończeniowe | 288 193 zł |
| instalacje | 129 178 zł |
| koszt budowy | 717 255 zł |

Podane ceny są szacunkowymi cenami netto. Zapytaj o zestawienie materiałów naszego konsultanta na www.studioatrium.pl

RZUT PARTERU

| | [m ²] |
|----------------------|-------------------|
| 1 przedsiónek | 5,35 |
| 2 hall z komunikacją | 10,30 |
| 3 kuchnia z jadalnią | 18,45 |
| 4 pokój dzienny | 25,85 |
| 5 gabinet | 8,10 |
| 6 łazienka | 5,85 |
| 7 kotłownia | 3,45 |
| razem | 77,35 |
| 8 garaż | 18,90 |





RZUT PODDASZA

[m²]

| | | |
|---|--------------------|--------------|
| 1 | hall z komunikacją | 9,50 |
| 2 | pokój | 20,25 |
| 3 | pokój | 7,30 |
| 4 | pokój | 8,15 |
| 5 | łazienka | 4,05 |
| 6 | garderoba | 5,30 |
| 7 | łazienka | 7,30 |
| 8 | pokój | 10,95 |
| | razem | 72,80 |