



Jagoda

150,15 m²

plus garaż 18,90 m²

Dom parterowy z dwuspadowym dachem i poddaszem użytkowym, z garażem, wejściem z kolumnami i tarasem, z 4 sypialniami

min. wymiary działki 21,95 x 20,25 m

pow. netto parteru	113,30 m ²
pow. całkowita	270,75 m ²
pow. zabudowy	138,50 m ²
kubatura brutto	818,05 m ³
wysokość budynku	8,54 m
kąt nachylenia dachu	45°
rodzaj stropu	gęstożebrowy
pow. dachu	250,65 m ²



TECHNOLOGIA

Technologia murowana: Pustak ceramiczny gr. 30 cm + ocieplenie w systemie Termo Organika. Pokrycie dachu dachówką cementową. Brama garażowa i drzwi zewnętrzne marki Hörmann.

Do tego projektu możesz wprowadzić zmiany, na które wyrazimy bezpłatną zgodę. Więcej na www.studioatrium.pl

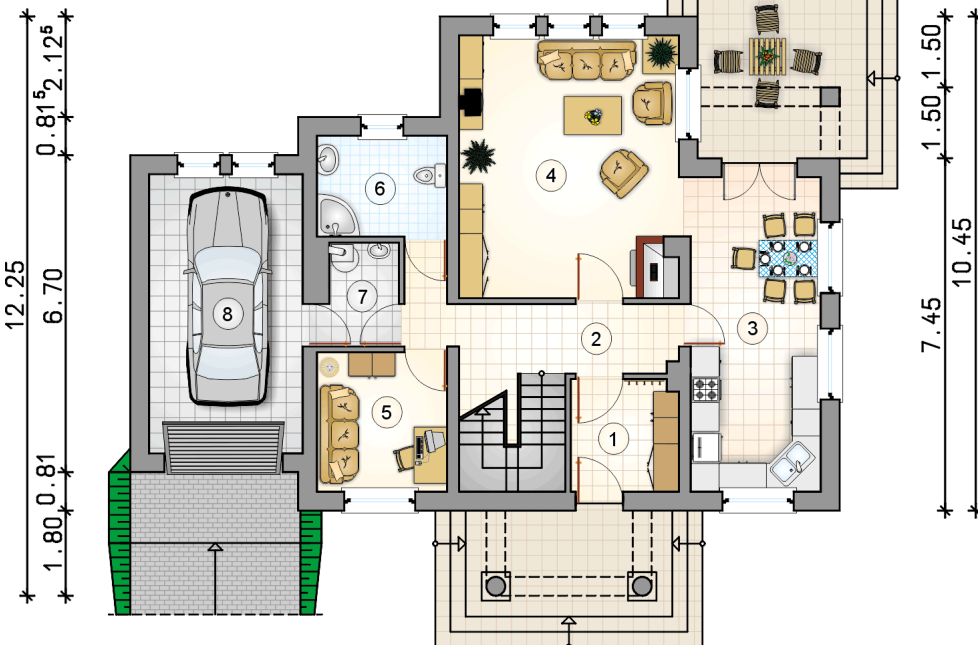
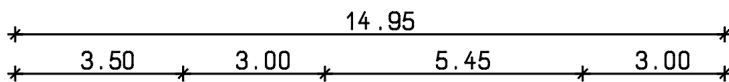
KOSZTY BUDOWY

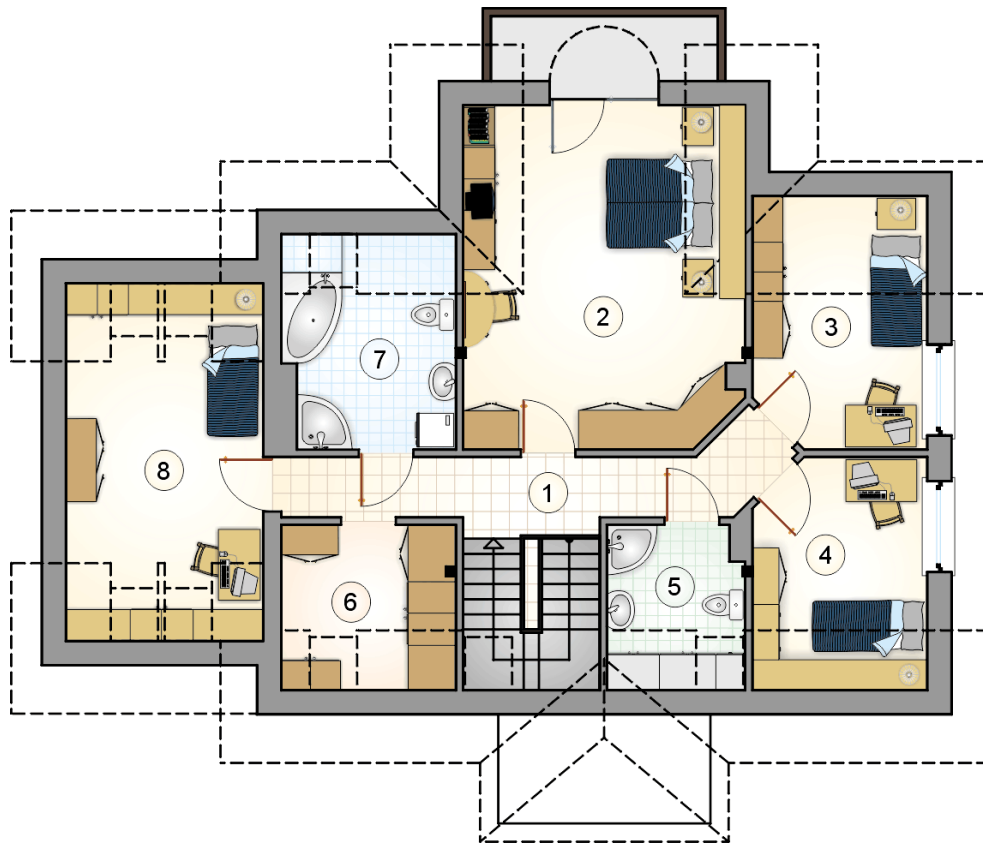
stan surowy	299 884 zł
roboty wykończeniowe	288 193 zł
instalacje	129 178 zł
koszt budowy	717 255 zł

Podane ceny są szacunkowymi cenami netto. Zapytaj o zestawienie materiałów naszego konsultanta na www.studioatrium.pl

RZUT PARTERU

	[m ²]
1 przedsiónek	5,35
2 hall z komunikacją	10,30
3 kuchnia z jadalnią	18,45
4 pokój dzienny	25,85
5 gabinet	8,10
6 łazienka	5,85
7 kotłownia	3,45
razem	77,35
8 garaż	18,90





RZUT PODDASZA		[m ²]
1	hall z komunikacją	9,50
2	pokój	20,25
3	pokój	7,30
4	pokój	8,15
5	łazienka	4,05
6	garderoba	5,30
7	łazienka	7,30
8	pokój	10,95
	razem	72,80