



# Jagusia

## 111,9 m<sup>2</sup>

plus garaż 21,45 m<sup>2</sup>

Dom parterowy z kopertowym dachem i poddaszem użytkowym, z gankiem z kolumnami i narożnym tarasem, z garażem

min. wymiary działki 24,85 x 17,2 m

pow. netto parteru	112,00 m <sup>2</sup>
pow. całkowita	245,85 m <sup>2</sup>
pow. zabudowy	136,90 m <sup>2</sup>
kubatura brutto	664,80 m <sup>3</sup>
wysokość budynku	6,95 m
kąt nachylenia dachu	35°
rodzaj stropu	gęstożebrowy
pow. dachu	232,50 m <sup>2</sup>



### TECHNOLOGIA

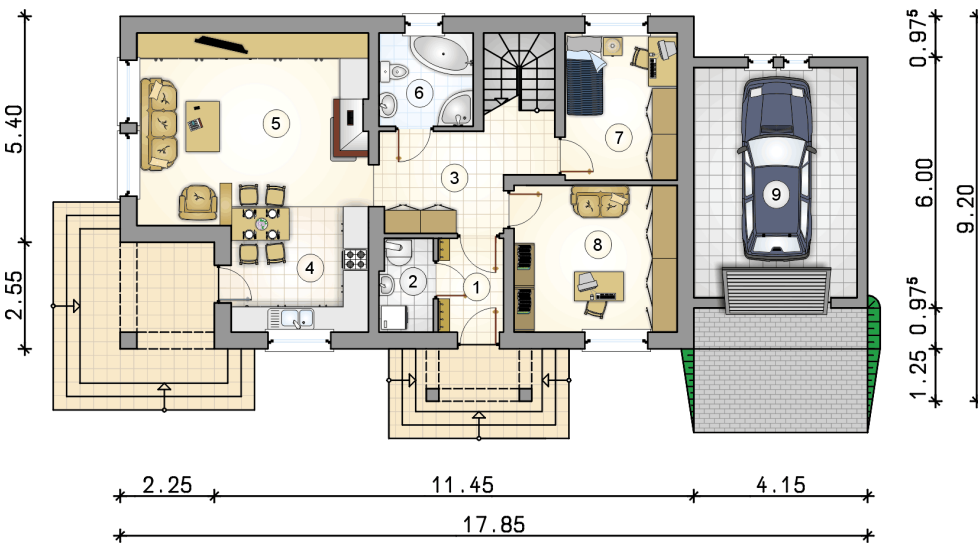
Technologia murowana: Pustak ceramiczny gr. 30 cm + ocieplenie w systemie Termo Organika. Pokrycie dachu dachówką cementową. Brama garażowa i drzwi zewnętrzne marki Hörmann.

Do tego projektu możesz wprowadzić zmiany, na które wyrazimy bezpłatną zgodę. Więcej na [www.studioatrium.pl](http://www.studioatrium.pl)

### KOSZTY BUDOWY

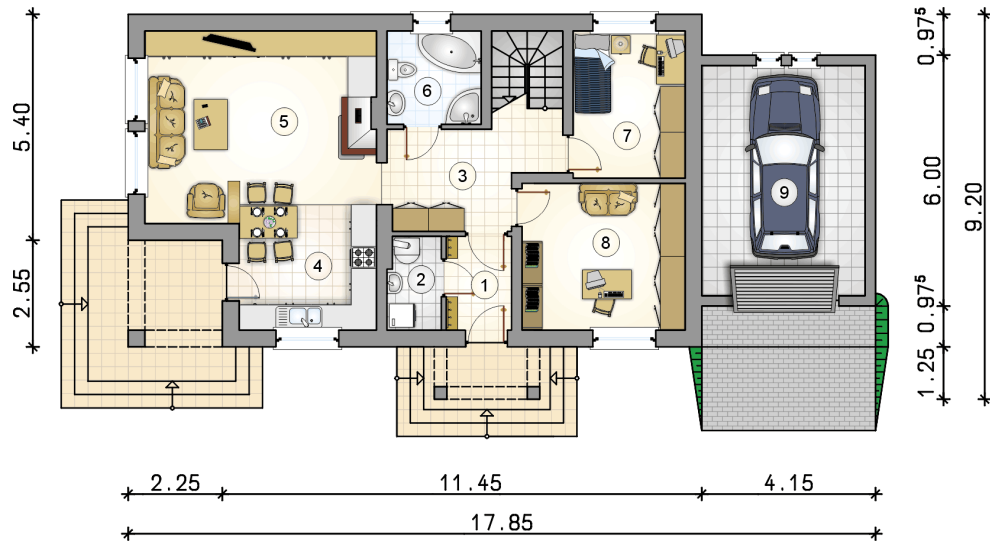
stan surowy	230 264 zł
roboty wykończeniowe	221 287 zł
instalacje	99 188 zł
koszt budowy	550 740 zł

Podane ceny są szacunkowymi cenami netto. Zapytaj o zestawienie materiałów naszego konsultanta na [www.studioatrium.pl](http://www.studioatrium.pl)

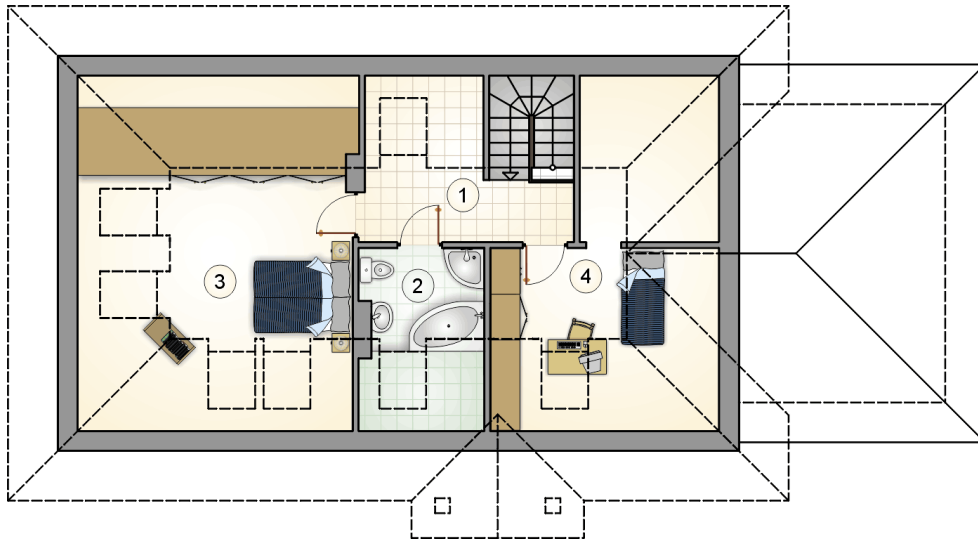


### RZUT PARTERU

	[m <sup>2</sup> ]
1 przedsionek	3,45
2 kotłownia	2,80
3 hall z komunikacją	9,95
4 kuchnia	9,10
5 pokój dzienny	24,60
6 łazienka	5,00
7 pokój	9,40
8 pokój	13,70
<b>razem</b>	<b>78,00</b>
9 garaż	21,45



RZUT PARTERU		[m <sup>2</sup> ]
1	przedsiónek	3,45
2	kotłownia	2,80
3	hall z komunikacją	9,95
4	kuchnia	9,10
5	pokój dzienny	24,60
6	łazienka	5,00
7	pokój	9,40
8	pokój	13,70
	<b>razem</b>	<b>78,00</b>
9	garaż	21,45



RZUT PODDASZA

[m<sup>2</sup>]

1	hall z komunikacją	6,30
2	łazienka	4,70
3	pokój	14,80
4	pokój z garderobą	8,10
	<b>razem</b>	<b>33,90</b>