

Jagusia

111,9 m²

plus garaż 21,45 m²

Dom parterowy z kopertowym dachem i poddaszem użytkowym, z gankiem z kolumnami i narożnym tarasem, z garażem

min. wymiary działki 24,85 x 17,2 m

| | |
|----------------------|-----------------------|
| pow. netto parteru | 112,00 m ² |
| pow. całkowita | 245,85 m ² |
| pow. zabudowy | 136,90 m ² |
| kubatura brutto | 664,80 m ³ |
| wysokość budynku | 6,95 m |
| kąt nachylenia dachu | 35° |
| rodzaj stropu | gęstożebrowy |
| pow. dachu | 232,50 m ² |

TECHNOLOGIA

Technologia murowana: Pustak ceramiczny gr. 30 cm + ocieplenie w systemie Termo Organika. Pokrycie dachu dachówką cementową. Brama garażowa i drzwi zewnętrzne marki Hörmann.

Do tego projektu możesz wprowadzić zmiany, na które wyrazimy bezpłatną zgodę. Więcej na www.studioatrium.pl

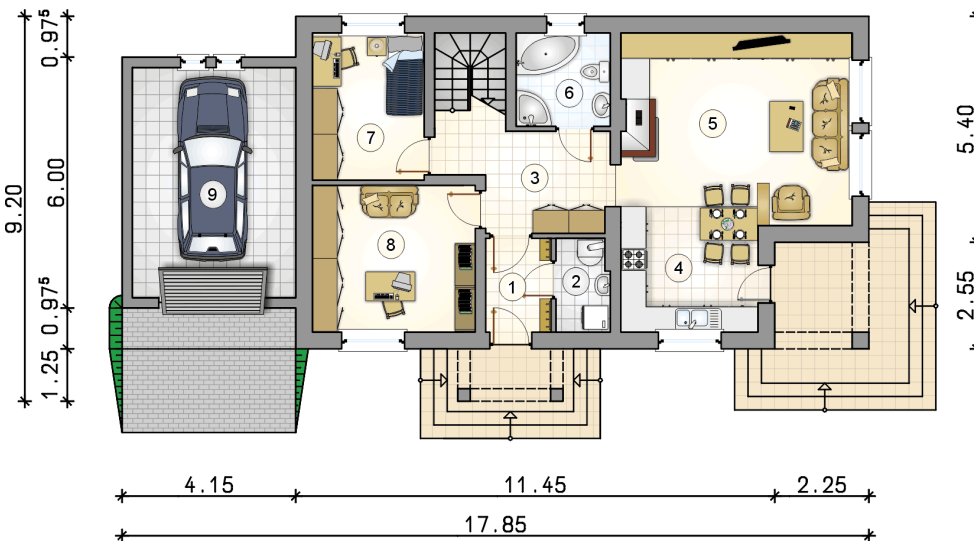
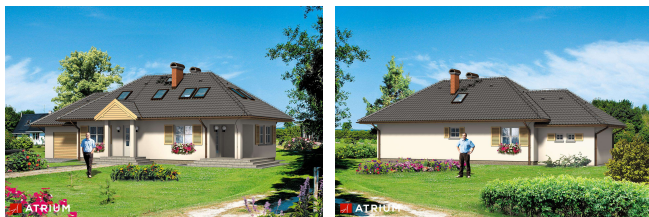
KOSZTY BUDOWY

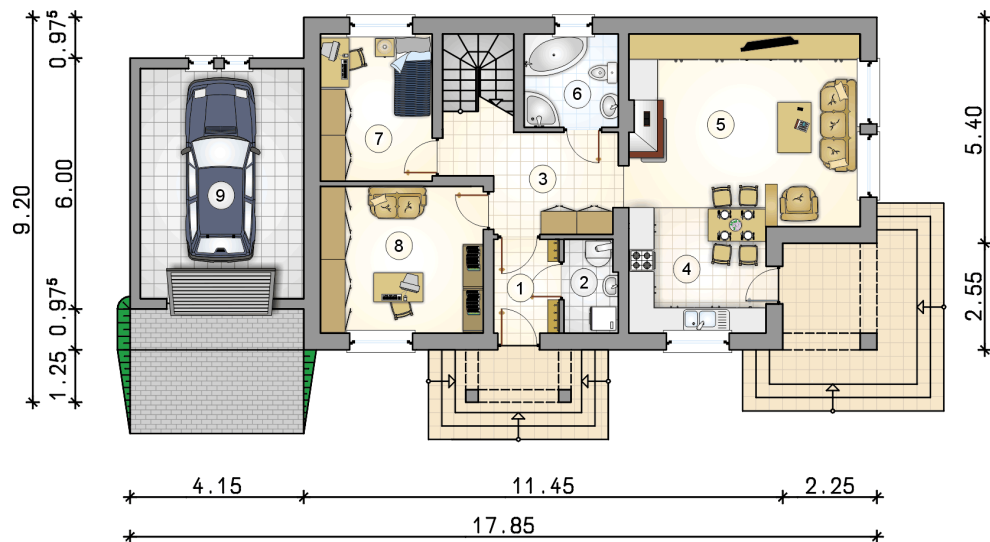
| | |
|----------------------|------------|
| stan surowy | 230 264 zł |
| roboty wykończeniowe | 221 287 zł |
| instalacje | 99 188 zł |
| koszt budowy | 550 740 zł |

Podane ceny są szacunkowymi cenami netto. Zapytaj o zestawienie materiałów naszego konsultanta na www.studioatrium.pl

RZUT PARTERU

| | [m ²] |
|----------------------|-------------------|
| 1 przedsionek | 3,45 |
| 2 kotłownia | 2,80 |
| 3 hall z komunikacją | 9,95 |
| 4 kuchnia | 9,10 |
| 5 pokój dzienny | 24,60 |
| 6 łazienka | 5,00 |
| 7 pokój | 9,40 |
| 8 pokój | 13,70 |
| razem | 78,00 |
| 9 garaż | 21,45 |

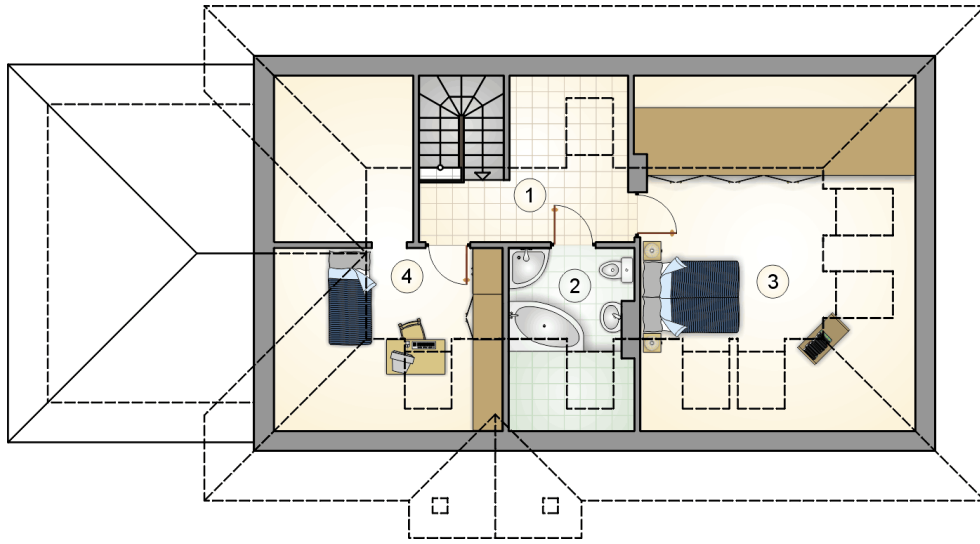




RZUT PARTERU

[m²]

| | | |
|---|--------------------|--------------|
| 1 | przedsiónek | 3,45 |
| 2 | kotłownia | 2,80 |
| 3 | hall z komunikacją | 9,95 |
| 4 | kuchnia | 9,10 |
| 5 | pokój dzienny | 24,60 |
| 6 | łazienka | 5,00 |
| 7 | pokój | 9,40 |
| 8 | pokój | 13,70 |
| | razem | 78,00 |
| 9 | garaż | 21,45 |



RZUT PODDASZA

[m²]

| | | |
|---|--------------------|--------------|
| 1 | hall z komunikacją | 6,30 |
| 2 | łazienka | 4,70 |
| 3 | pokój | 14,80 |
| 4 | pokój z garderobą | 8,10 |
| | razem | 33,90 |