

Jagusia

111,9 m²

plus garaż 21,45 m²

Dom parterowy z kopertowym dachem i poddaszem użytkowym, z gankiem z kolumnami i narożnym tarasem, z garażem

min. wymiary działki 24,85 x 17,2 m

pow. netto parteru	112,00 m ²
pow. całkowita	245,85 m ²
pow. zabudowy	136,90 m ²
kubatura brutto	664,80 m ³
wysokość budynku	6,95 m
kąt nachylenia dachu	35°
rodzaj stropu	gęstożebrowy
pow. dachu	232,50 m ²

TECHNOLOGIA

Technologia murowana: Pustak ceramiczny gr. 30 cm + ocieplenie w systemie Termo Organika. Pokrycie dachu dachówką cementową. Brama garażowa i drzwi zewnętrzne marki Hörmann.

Do tego projektu możesz wprowadzić zmiany, na które wyrazimy bezpłatną zgodę. Więcej na www.studioatrium.pl

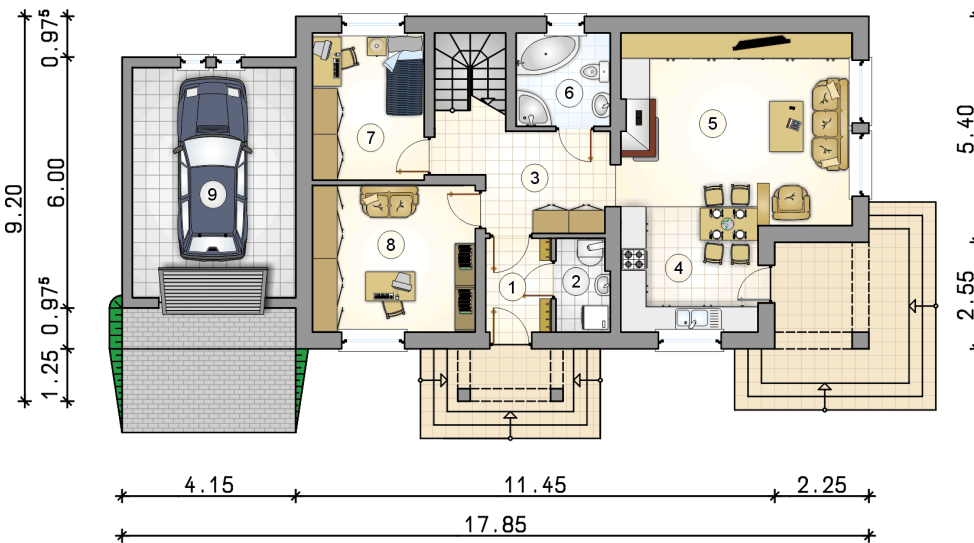
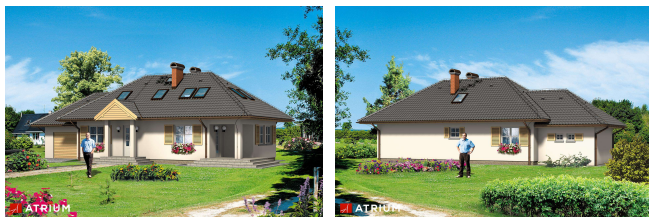
KOSZTY BUDOWY

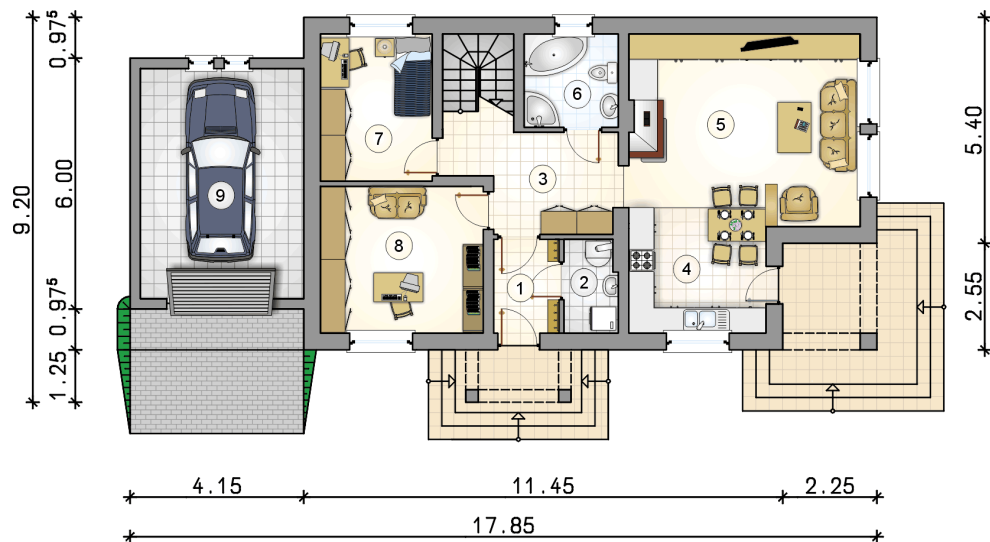
stan surowy	230 264 zł
roboty wykończeniowe	221 287 zł
instalacje	99 188 zł
koszt budowy	550 740 zł

Podane ceny są szacunkowymi cenami netto. Zapytaj o zestawienie materiałów naszego konsultanta na www.studioatrium.pl

RZUT PARTERU

	[m ²]
1 przedsionek	3,45
2 kotłownia	2,80
3 hall z komunikacją	9,95
4 kuchnia	9,10
5 pokój dzienny	24,60
6 łazienka	5,00
7 pokój	9,40
8 pokój	13,70
razem	78,00
9 garaż	21,45

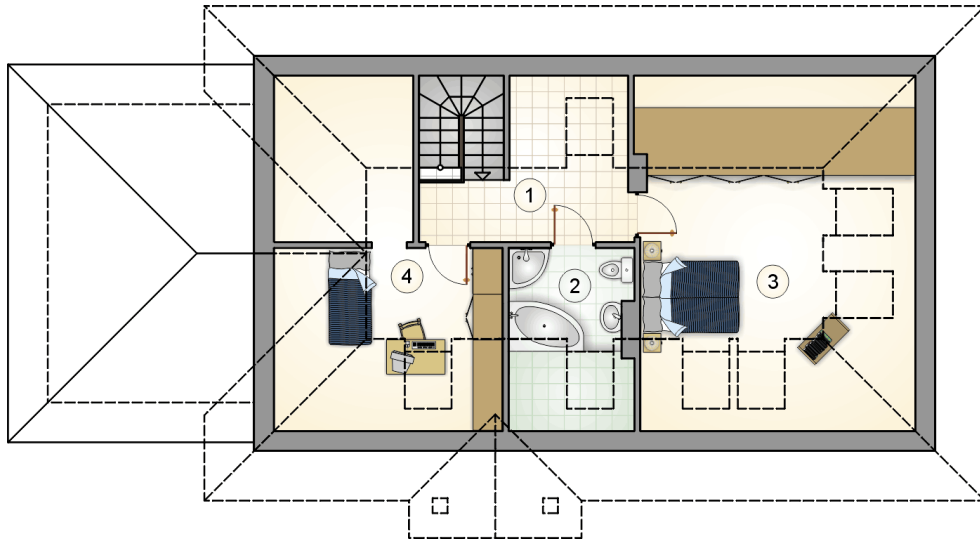




RZUT PARTERU

[m²]

1	przedsiónek	3,45
2	kotłownia	2,80
3	hall z komunikacją	9,95
4	kuchnia	9,10
5	pokój dzienny	24,60
6	łazienka	5,00
7	pokój	9,40
8	pokój	13,70
	razem	78,00
9	garaż	21,45



RZUT PODDASZA

[m²]

1	hall z komunikacją	6,30
2	łazienka	4,70
3	pokój	14,80
4	pokój z garderobą	8,10
	razem	33,90