



Janosik 161,8 m²

Parterowy dom z naczółkowym dachem i poddaszem użytkowym, z ryzalitem, lukarnami i 4 sypialniami

min. wymiary działki 21,7 x 19,2 m

pow. netto parteru	101,45 m ²
pow. całkowita	249,50 m ²
pow. zabudowy	130,60 m ²
kubatura brutto	733,85 m ³
wysokość budynku	7,95 m
kąt nachylenia dachu	45°
rodzaj stropu	gęstożebrowy
pow. dachu	262,80 m ²

TECHNOLOGIA

Technologia murowana: Pustak ceramiczny gr. 30 cm + ocieplenie w systemie Termo Organika. Pokrycie dachu dachówką cementową. Drzwi zewnętrzne marki Hörmann.

Do tego projektu możesz wprowadzić zmiany, na które wyrazimy bezpłatną zgodę. Więcej na www.studioatrium.pl

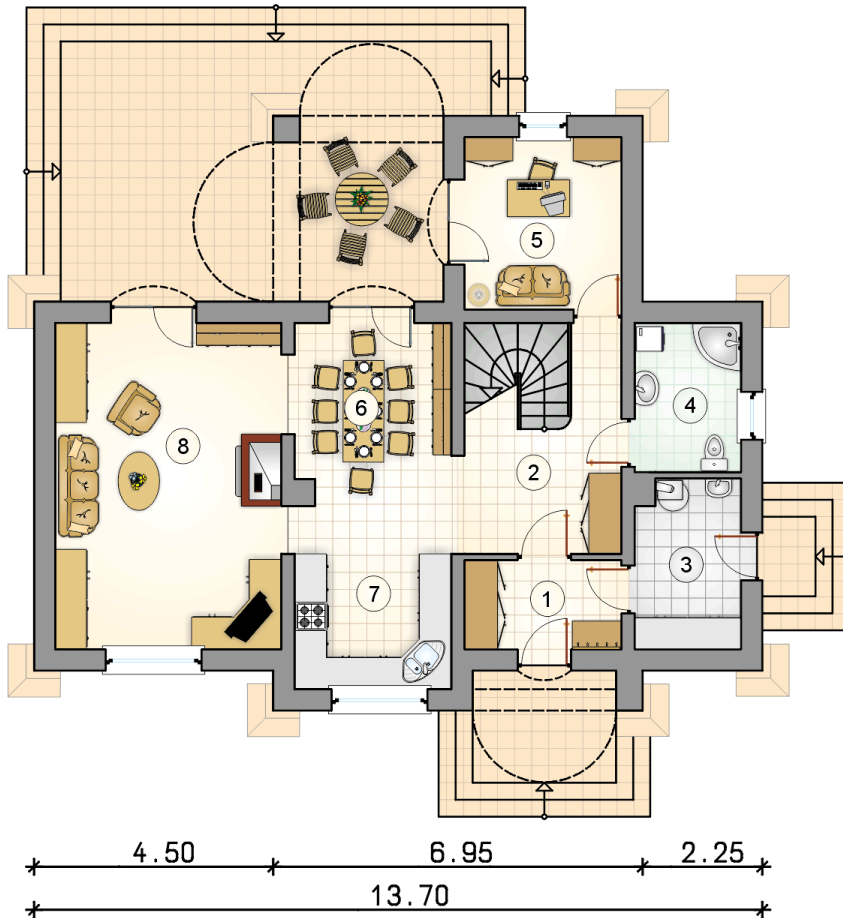
KOSZTY BUDOWY

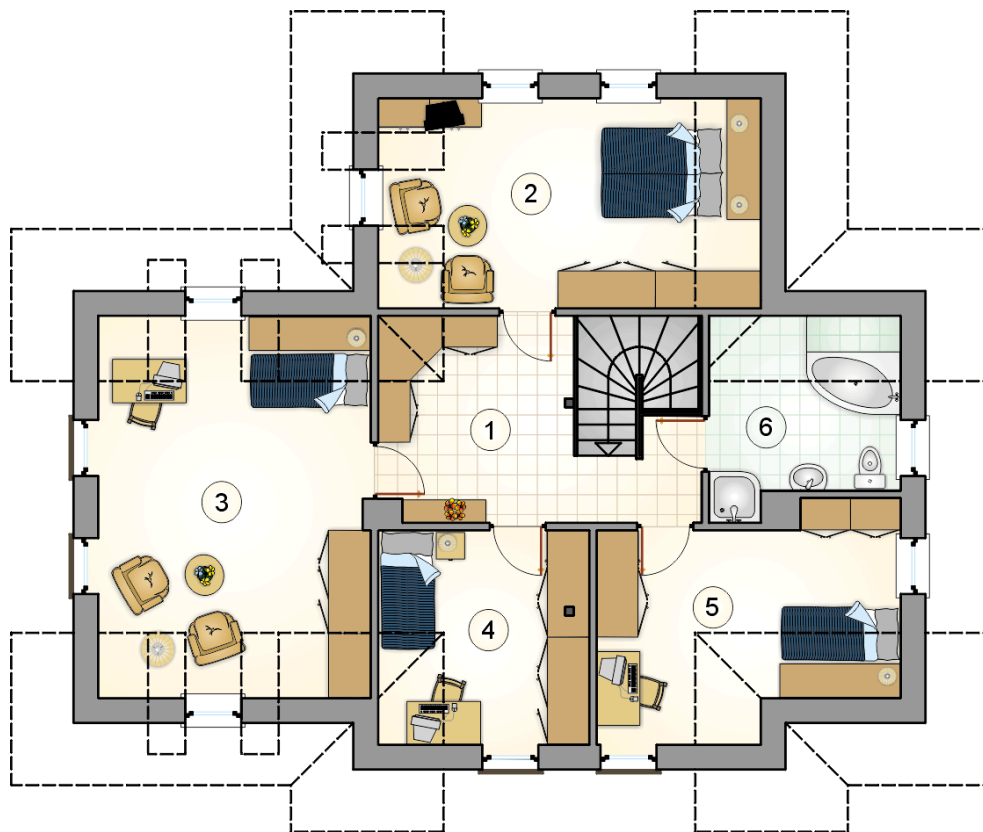
stan surowy	304 419 zł
roboty wykończeniowe	292 551 zł
instalacje	131 131 zł
koszt budowy	728 100 zł

Podane ceny są szacunkowymi cenami netto. Zapytaj o zestawienie materiałów naszego konsultanta na www.studioatrium.pl

RZUT PARTERU [m²]

1	przedsiónek	4,95
2	hall z komunikacją	9,90
3	kotłownia	6,25
4	łazienka	5,60
5	pokój	9,60
6	jadalnia	10,15
7	kuchnia	10,30
8	pokój dzienny	26,45
	razem	83,20





RZUT PODDASZA		[m ²]
1	hall z komunikacją	12,40
2	pokój	15,85
3	pokój	21,00
4	pokój	10,20
5	pokój	12,60
6	łazienka	6,55
	razem	78,60