



# Janosik 161,8 m<sup>2</sup>

Parterowy dom z naczółkowym dachem i poddaszem użytkowym, z ryzalitem, lukarnami i 4 sypialniami

min. wymiary działki 21,7 x 19,2 m

pow. netto parteru	101,45 m <sup>2</sup>
pow. całkowita	249,50 m <sup>2</sup>
pow. zabudowy	130,60 m <sup>2</sup>
kubatura brutto	733,85 m <sup>3</sup>
wysokość budynku	7,95 m
kąt nachylenia dachu	45°
rodzaj stropu	gęstożebrowy
pow. dachu	262,80 m <sup>2</sup>

## TECHNOLOGIA

Technologia murowana: Pustak ceramiczny gr. 30 cm + ocieplenie w systemie Termo Organika. Pokrycie dachu dachówką cementową. Drzwi zewnętrzne marki Hörmann.

Do tego projektu możesz wprowadzić zmiany, na które wyrazimy bezpłatną zgodę. Więcej na [www.studioatrium.pl](http://www.studioatrium.pl)

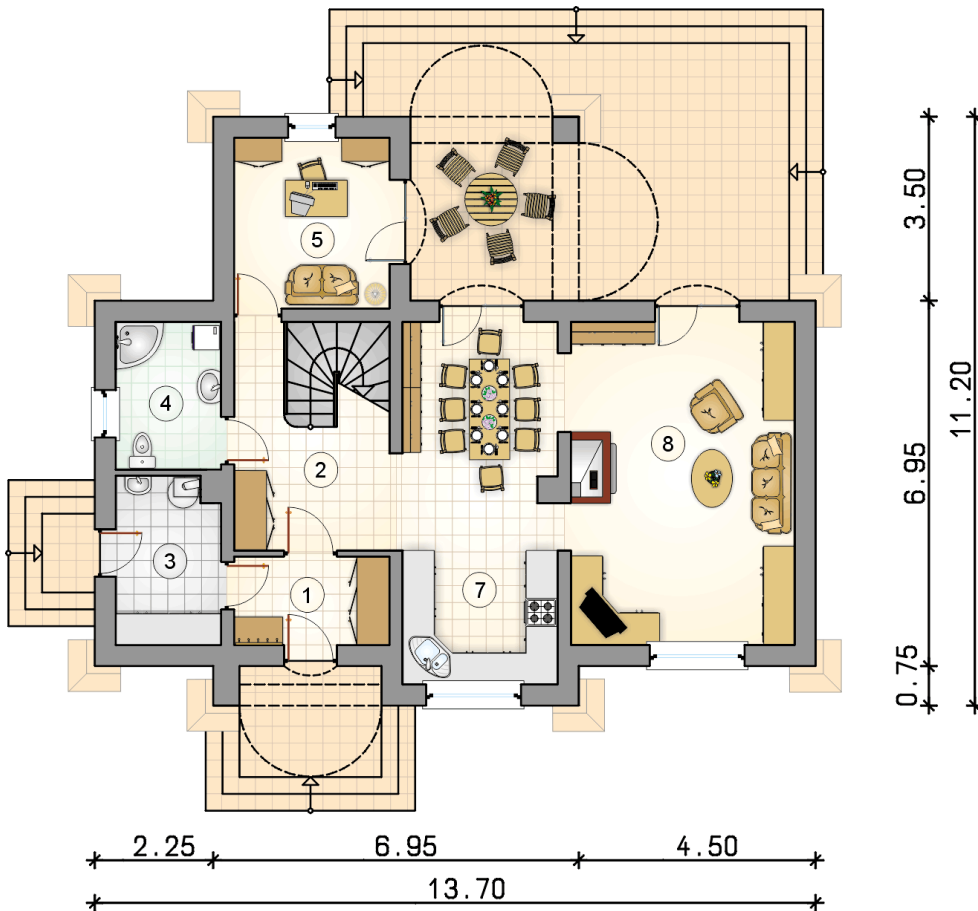
## KOSZTY BUDOWY

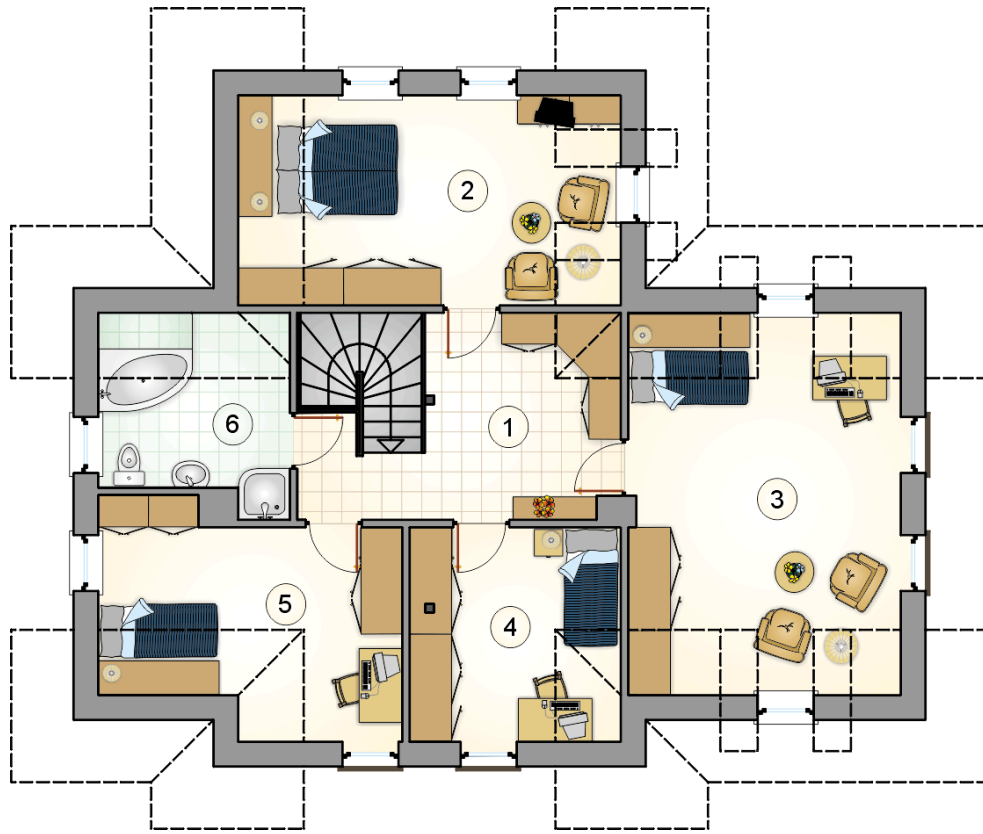
stan surowy	304 419 zł
roboty wykończeniowe	292 551 zł
instalacje	131 131 zł
koszt budowy	728 100 zł

Podane ceny są szacunkowymi cenami netto. Zapytaj o zestawienie materiałów naszego konsultanta na [www.studioatrium.pl](http://www.studioatrium.pl)

## RZUT PARTERU

	[m <sup>2</sup> ]
1 przedsionek	4,95
2 hall z komunikacją	9,90
3 kotłownia	6,25
4 łazienka	5,60
5 pokój	9,60
6 jadalnia	10,15
7 kuchnia	10,30
8 pokój dzienny	26,45
<b>razem</b>	<b>83,20</b>





RZUT PODDASZA		[m <sup>2</sup> ]
1	hall z komunikacją	12,40
2	pokój	15,85
3	pokój	21,00
4	pokój	10,20
5	pokój	12,60
6	łazienka	6,55
<b>razem</b>		<b>78,60</b>