



Jantar

117,15 m²

plus garaż 22,10 m²

Dom z dwuspadowym dachem i poddaszem użytkowym, parterowy, z przeszklonym ryzalitem i lukarnami, tarasem - częściowo w podcieniu, z garażem

min. wymiary działki 20,7 x 19,03 m

pow. netto parteru	96,75 m ²
pow. całkowita	221,70 m ²
pow. zabudowy	120,10 m ²
kubatura brutto	678,35 m ³
wysokość budynku	8,07 m
kąt nachylenia dachu	40°
rodzaj stropu	gęstożebrowy
pow. dachu	202,30 m ²



TECHNOLOGIA

Technologia murowana: Pustak ceramiczny gr. 30 cm + ocieplenie w systemie Termo Organika. Pokrycie dachu dachówką cementową. Brama garażowa i drzwi zewnętrzne marki Hörmann.

Do tego projektu możesz wprowadzić zmiany, na które wyrazimy bezpłatną zgodę. Więcej na www.studioatrium.pl

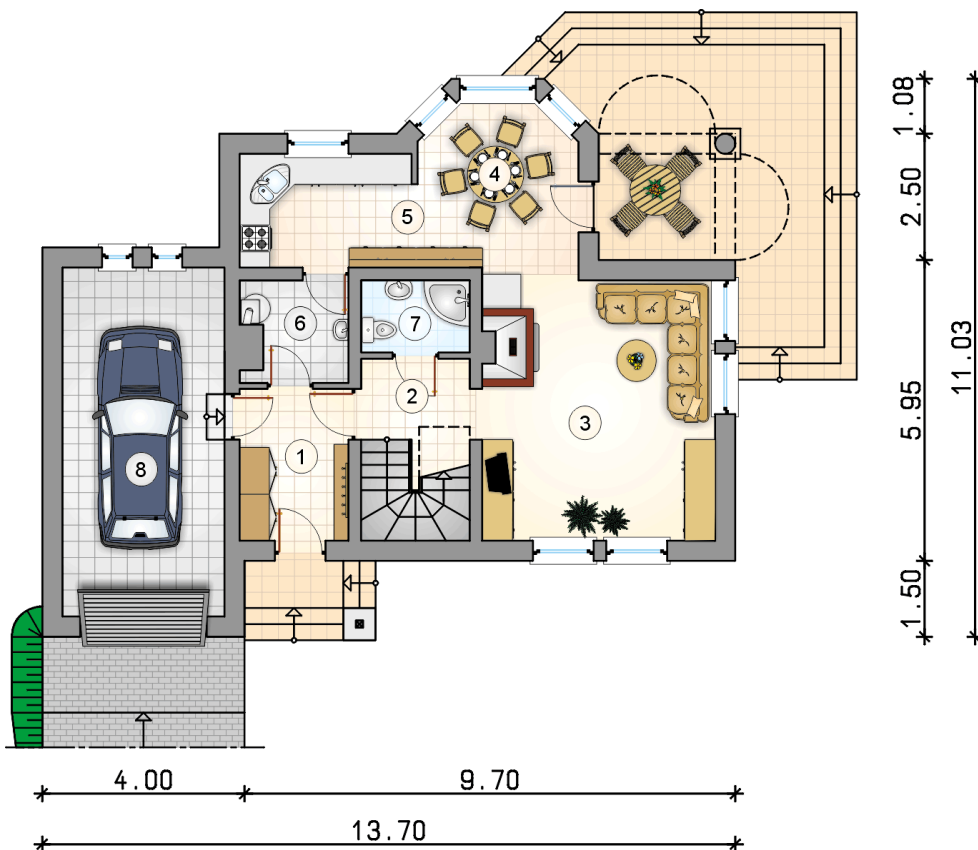
KOSZTY BUDOWY

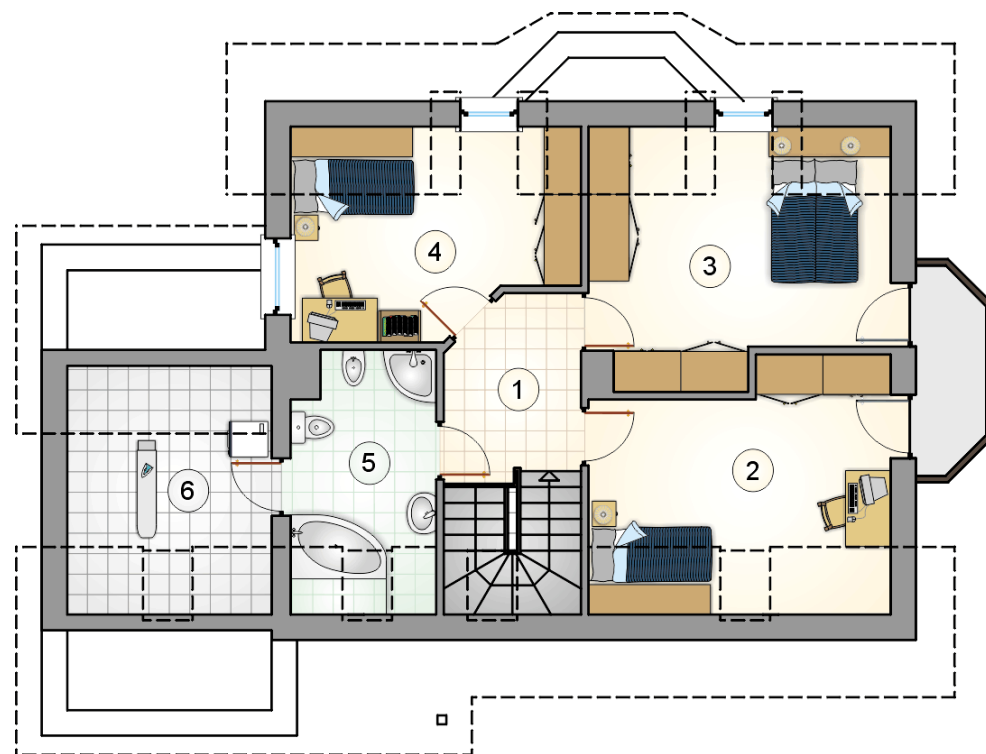
stan surowy	240 740 zł
roboty wykończeniowe	231 354 zł
instalacje	103 701 zł
koszt budowy	575 795 zł

Podane ceny są szacunkowymi cenami netto. Zapytaj o zestawienie materiałów naszego konsultanta na www.studioatrium.pl

RZUT PARTERU

	[m ²]
1 przedsionek	6,45
2 hall z komunikacją	4,90
3 pokój dzienny	23,90
4 jadalnia	10,20
5 kuchnia	7,75
6 kotłownia	3,95
7 łazienka	3,05
razem	60,20
8 garaż	22,10





RZUT PODDASZA

[m²]

1	hall z komunikacją	5,85
2	pokój	13,00
3	pokój	14,25
4	pokój	10,45
5	łazienka	6,95
6	zaplecze łazienki	6,45
	razem	56,95