



Jaś I Małgosia

111,6 m²

plus garaż 16,80 m²

Dom parterowy z poddaszem użytkowym, z garażem i wiatą, z półokrągłymi lukarnami i odkrytym tarasem

min. wymiary działki 19,7 x 30,98 m

pow. netto parteru	95,20 m ²
pow. całkowita	249,25 m ²
pow. zabudowy	158,15 m ²
kubatura brutto	808,15 m ³
wysokość budynku	7,68 m
kąt nachylenia dachu	45°
rodzaj stropu	gęstożebrowy
pow. dachu	280,00 m ²



TECHNOLOGIA

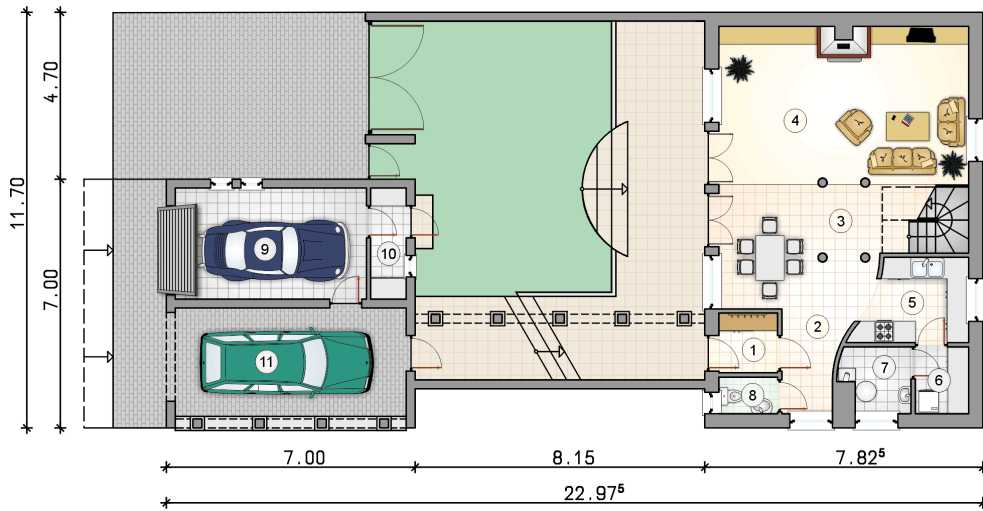
Technologia murowana: Pustak ceramiczny gr. 30 cm + ocieplenie w systemie Termo Organika. Pokrycie dachu dachówką cementową oraz blachą (lukarny). Brama garażowa i drzwi zewnętrzne marki Hörmann.

Do tego projektu możesz wprowadzić zmiany, na które wyrazimy bezpłatną zgodę. Więcej na www.studioatrium.pl

KOSZTY BUDOWY

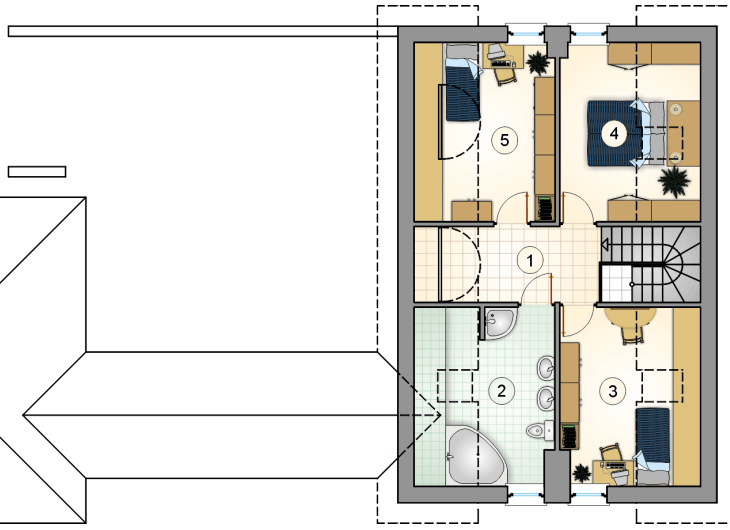
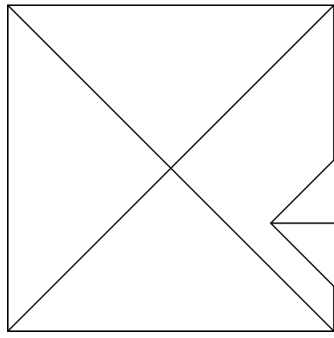
stan surowy	225 423 zł
roboty wykończeniowe	216 634 zł
instalacje	97 103 zł
koszt budowy	539 160 zł

Podane ceny są szacunkowymi cenami netto. Zapytaj o zestawienie materiałów naszego konsultanta na www.studioatrium.pl



RZUT PARTERU [m²]

1	wiatrołap	2,75
2	hall	4,05
3	jadalnia	19,35
4	pokój dzienny	29,80
5	kuchnia	6,80
6	pomieszczenie gospodarcze	2,80
7	kotłownia	3,40
8	w.c.	1,70
	razem	70,65
9	garaż	16,80
10	schowek	3,15
11	wiąta garażowa	19,85



RZUT PODDASZA

[m²]

1	hall z komunikacją	6,25
2	łazienka	8,45
3	pokój	8,50
4	pokój	8,65
5	pokój	9,10
	razem	40,95