



# Jaś I Małgosia

## 111,6 m<sup>2</sup>

plus garaż 16,80 m<sup>2</sup>

Dom parterowy z poddaszem użytkowym, z garażem i wiatą, z półokrągłymi lukarnami i odkrytym tarasem

min. wymiary działki 19,7 x 30,98 m

pow. netto parteru	95,20 m <sup>2</sup>
pow. całkowita	249,25 m <sup>2</sup>
pow. zabudowy	158,15 m <sup>2</sup>
kubatura brutto	808,15 m <sup>3</sup>
wysokość budynku	7,68 m
kąt nachylenia dachu	45°
rodzaj stropu	gęstożebrowy
pow. dachu	280,00 m <sup>2</sup>



### TECHNOLOGIA

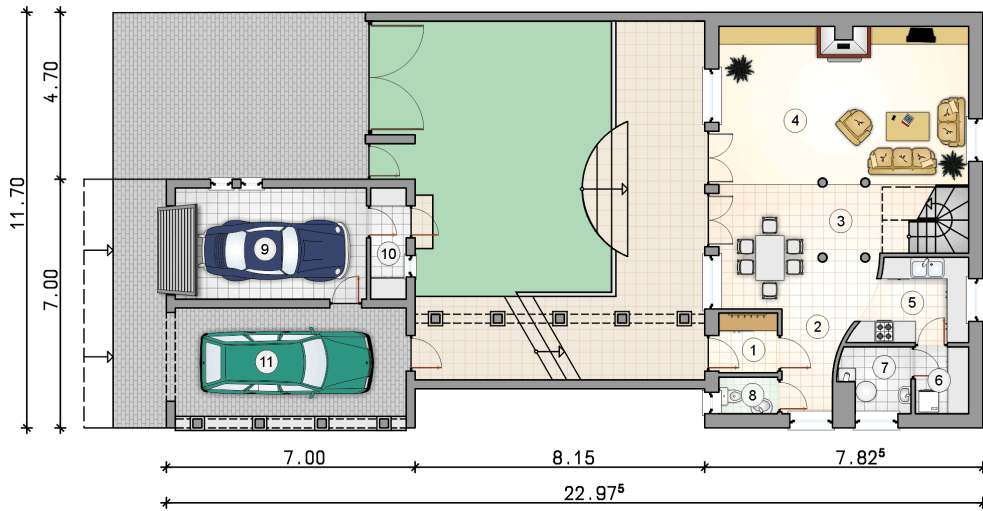
Technologia murowana: Pustak ceramiczny gr. 30 cm + ocieplenie w systemie Termo Organika. Pokrycie dachu dachówką cementową oraz blachą (lukarny). Brama garażowa i drzwi zewnętrzne marki Hörmann.

Do tego projektu możesz wprowadzić zmiany, na które wyrazimy bezpłatną zgodę. Więcej na [www.studioatrium.pl](http://www.studioatrium.pl)

### KOSZTY BUDOWY

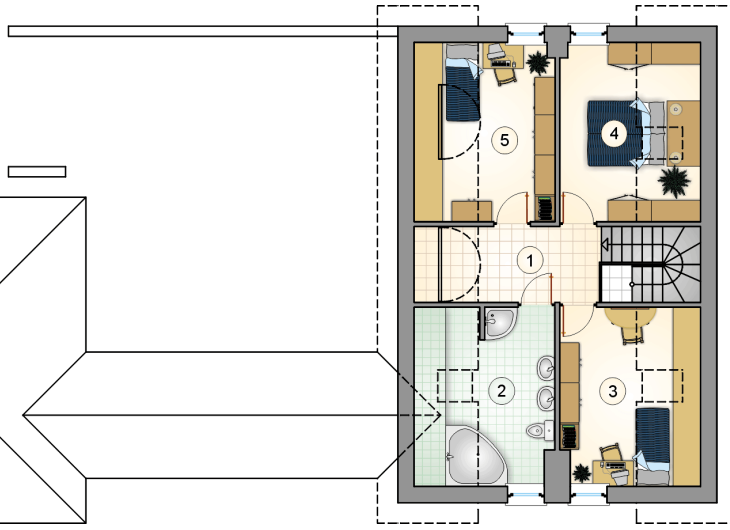
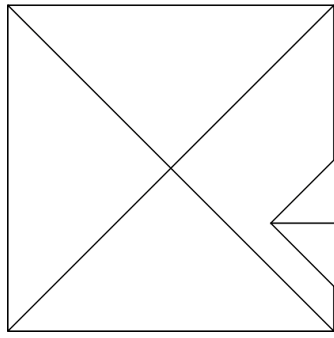
stan surowy	225 423 zł
roboty wykończeniowe	216 634 zł
instalacje	97 103 zł
koszt budowy	539 160 zł

Podane ceny są szacunkowymi cenami netto. Zapytaj o zestawienie materiałów naszego konsultanta na [www.studioatrium.pl](http://www.studioatrium.pl)



### RZUT PARTERU [m<sup>2</sup>]

1	wiatrołap	2,75
2	hall	4,05
3	jadalnia	19,35
4	pokój dzienny	29,80
5	kuchnia	6,80
6	pomieszczenie gospodarcze	2,80
7	kotłownia	3,40
8	w.c.	1,70
	<b>razem</b>	<b>70,65</b>
9	garaż	16,80
10	schowek	3,15
11	wiąta garażowa	19,85



RZUT PODDASZA

[m<sup>2</sup>]

1	hall z komunikacją	6,25
2	łazienka	8,45
3	pokój	8,50
4	pokój	8,65
5	pokój	9,10
	<b>razem</b>	<b>40,95</b>