



# Jasiek

## 126,1 m<sup>2</sup>

plus piwnica 38,85 m<sup>2</sup>

Dom parterowy z poddaszem użytkowym, przykryty naczółkowym dachem, częściowo podpiwniczony

min. wymiary działki 18,68 x 17,8 m

pow. netto parteru	73,60 m <sup>2</sup>
pow. całkowita	245,75 m <sup>2</sup>
pow. zabudowy	99,80 m <sup>2</sup>
kubatura brutto	700,90 m <sup>3</sup>
wysokość budynku	8,38 m
kąt nachylenia dachu	41°
rodzaj stropu	gęstożebrowy
pow. dachu	165,10 m <sup>2</sup>

ATRIUM



### TECHNOLOGIA

Technologia murowana: Pustak ceramiczny gr. 30 cm + ocieplenie w systemie Termo Organika. Pokrycie dachu dachówką cementową. Drzwi zewnętrzne marki Hörmann.

Do tego projektu możesz wprowadzić zmiany, na które wyrazimy bezpłatną zgodę. Więcej na [www.studioatrium.pl](http://www.studioatrium.pl)

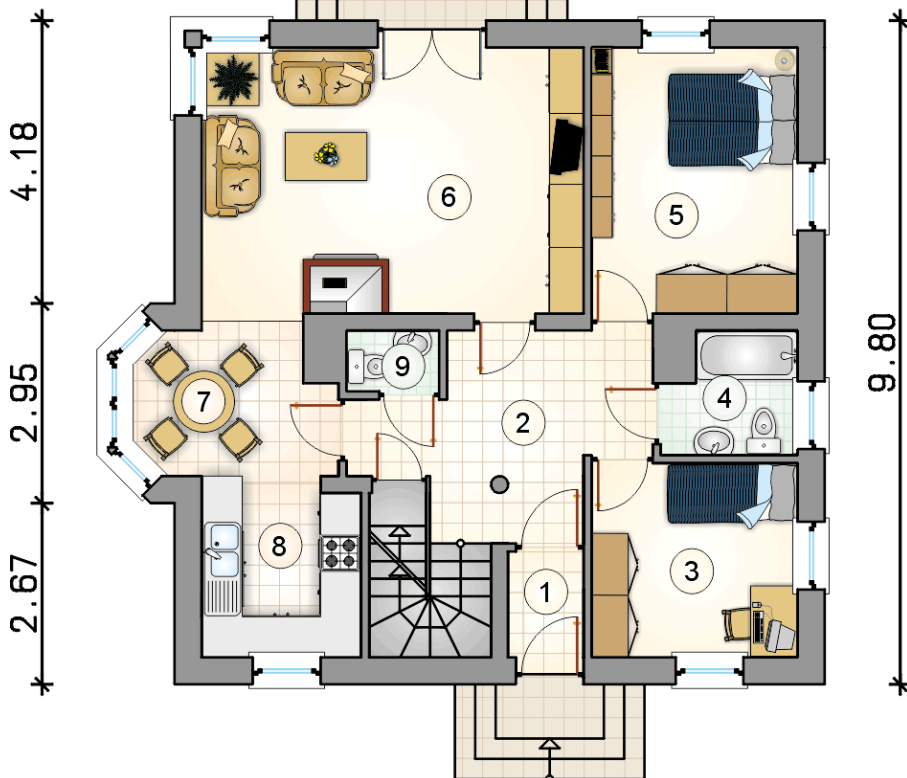
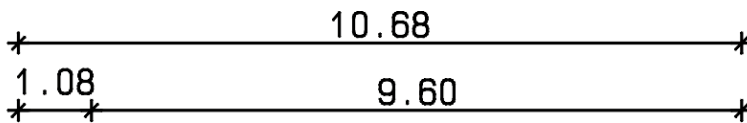
### KOSZTY BUDOWY

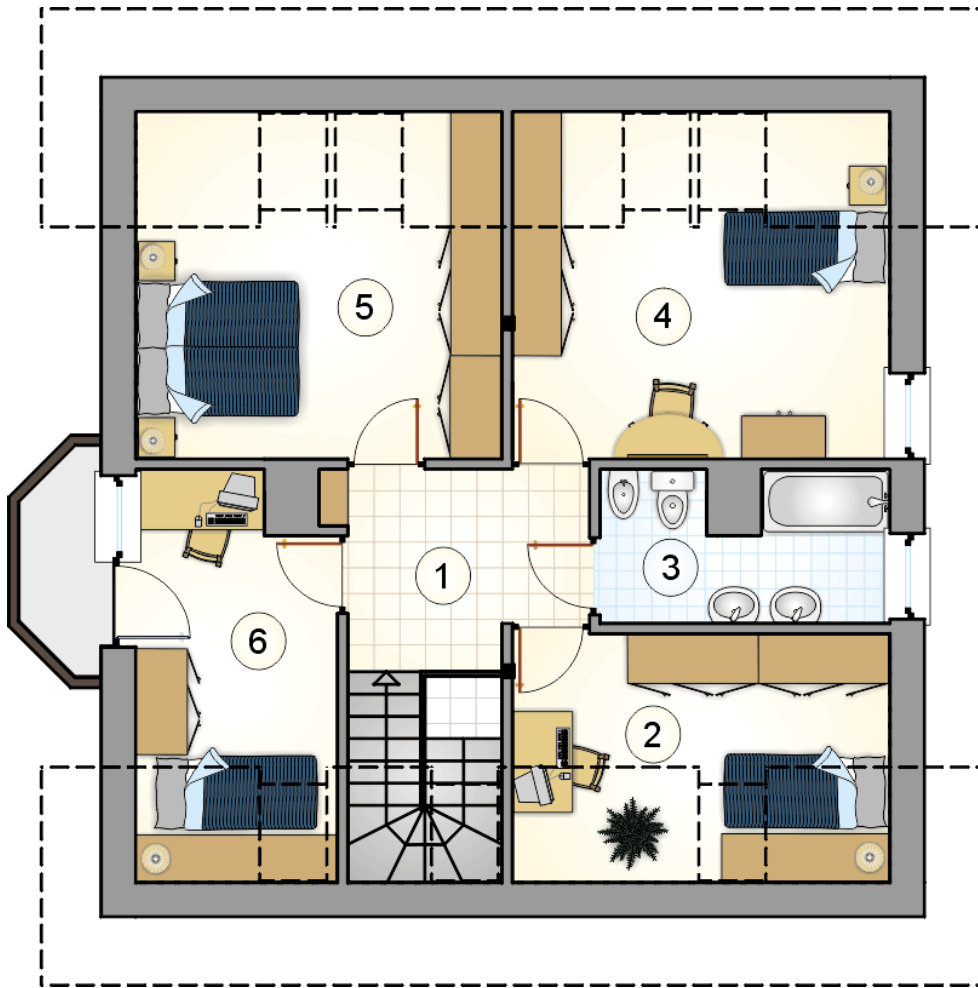
stan surowy	293 879 zł
roboty wykończeniowe	247 979 zł
instalacje	111 062 zł
koszt budowy	652 920 zł

Podane ceny są szacunkowymi cenami netto. Zapytaj o zestawienie materiałów naszego konsultanta na [www.studioatrium.pl](http://www.studioatrium.pl)

### RZUT PARTERU [m<sup>2</sup>]

1	przedsiónek	1,70
2	hall	10,30
3	pokój	8,70
4	łazienka	3,30
5	pokój	11,90
6	pokój dzienny	22,50
7	jadalnia	6,00
8	kuchnia	6,10
9	w.c.	1,10
	<b>razem</b>	<b>71,60</b>

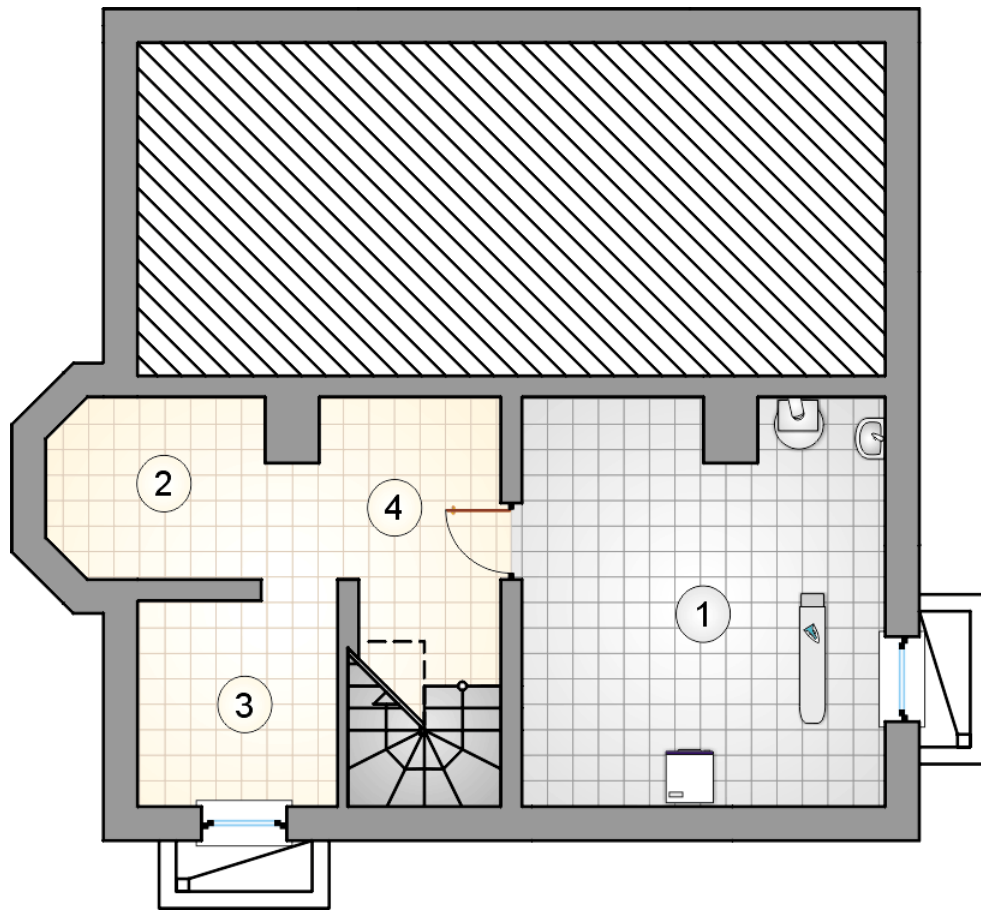




RZUT PODDASZA

[m<sup>2</sup>]

1	hall	5,55
2	pokój	8,20
3	łazienka	5,60
4	pokój	13,30
5	pokój	13,00
6	pokój	8,30
0	<b>razem</b>	<b>53,95</b>



RZUT PIWNICY		[m <sup>2</sup> ]
1	kotłownia z pralnią	20,10
2	piwnica	10,80
3	piwnica	5,70
4	komunikacja	2,25
0	<b>razem</b>	<b>38,85</b>