

Jasiek

126,1 m²

plus piwnica 38,85 m²

Dom parterowy z poddaszem użytkowym, przykryty naczółkowym dachem, częściowo podpiwniczony

min. wymiary działki 18,68 x 17,8 m

pow. netto parteru	73,60 m ²
pow. całkowita	245,75 m ²
pow. zabudowy	99,80 m ²
kubatura brutto	700,90 m ³
wysokość budynku	8,38 m
kąt nachylenia dachu	41°
rodzaj stropu	gęstożebrowy
pow. dachu	165,10 m ²

TECHNOLOGIA

Technologia murowana: Pustak ceramiczny gr. 30 cm + ocieplenie w systemie Termo Organika. Pokrycie dachu dachówką cementową. Drzwi zewnętrzne marki Hörmann.

Do tego projektu możesz wprowadzić zmiany, na które wyrazimy bezpłatną zgodę. Więcej na www.studioatrium.pl

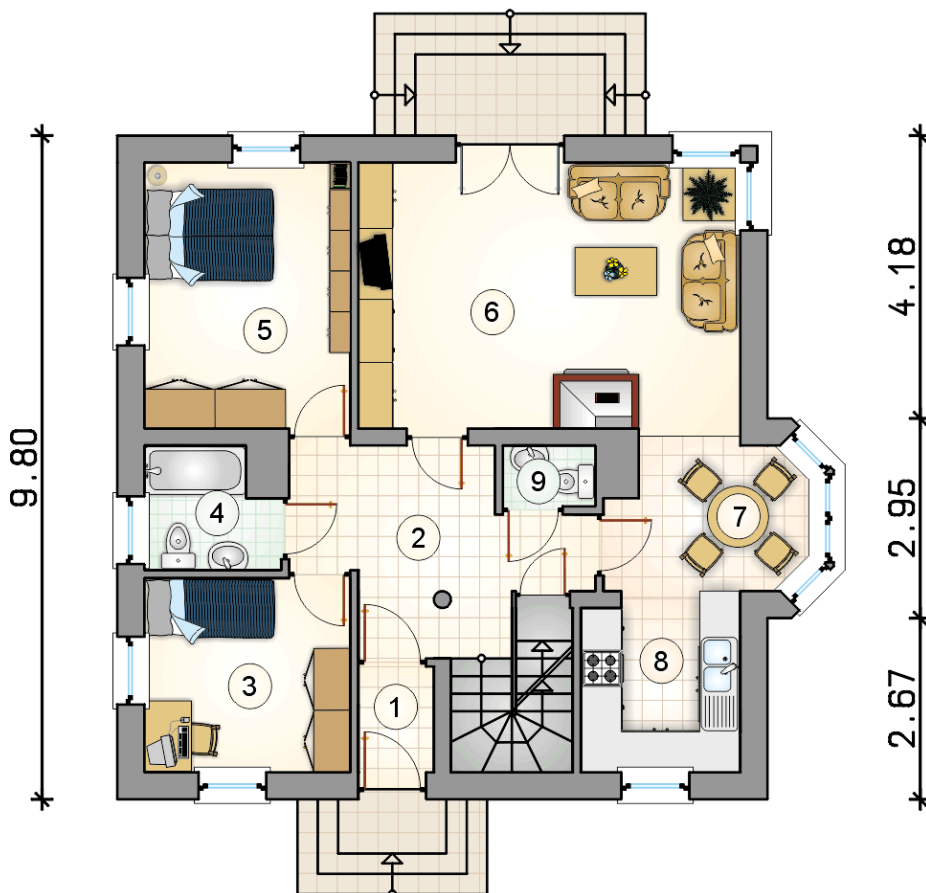
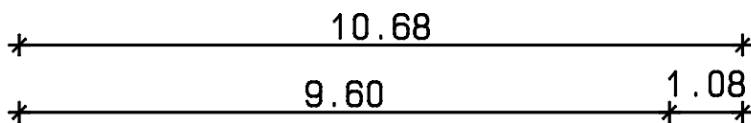
KOSZTY BUDOWY

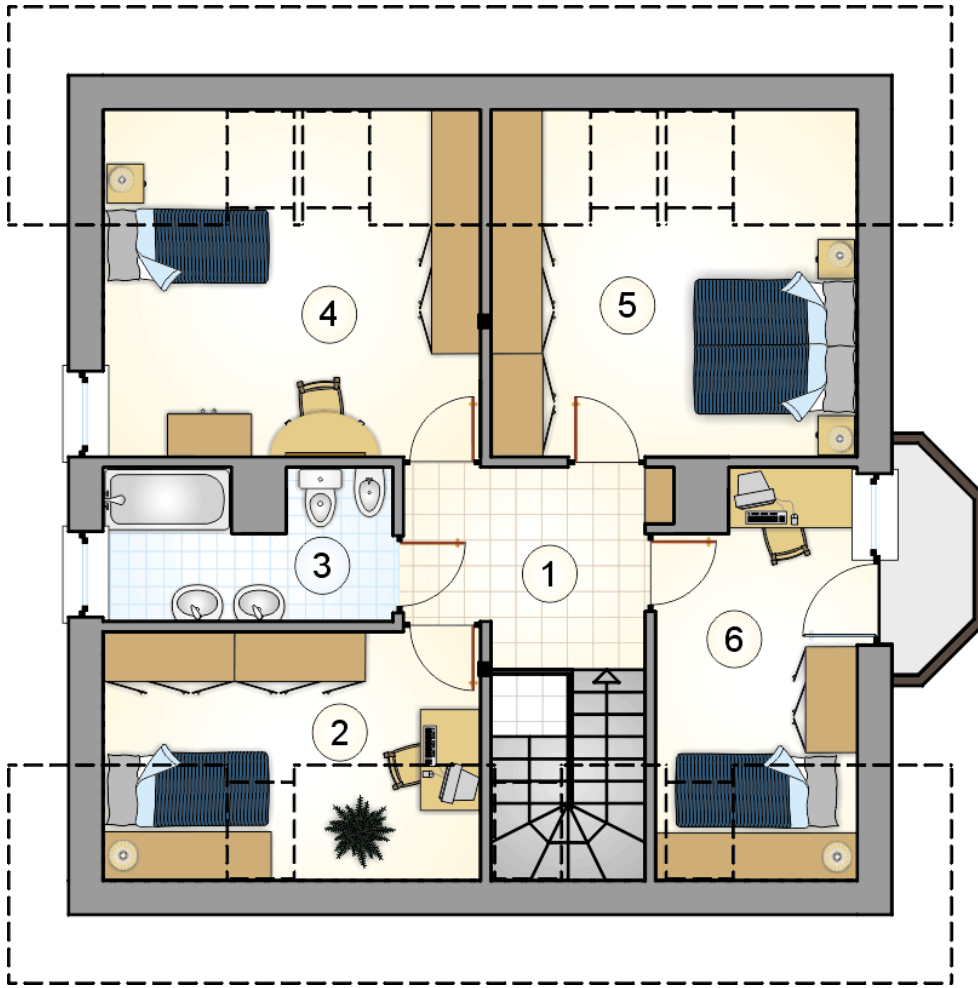
stan surowy	293 879 zł
roboty wykończeniowe	247 979 zł
instalacje	111 062 zł
koszt budowy	652 920 zł

Podane ceny są szacunkowymi cenami netto. Zapytaj o zestawienie materiałów naszego konsultanta na www.studioatrium.pl

RZUT PARTERU

	[m ²]
1 przedsiónek	1,70
2 hall	10,30
3 pokój	8,70
4 łazienka	3,30
5 pokój	11,90
6 pokój dzienny	22,50
7 jadalnia	6,00
8 kuchnia	6,10
9 w.c.	1,10
razem	71,60

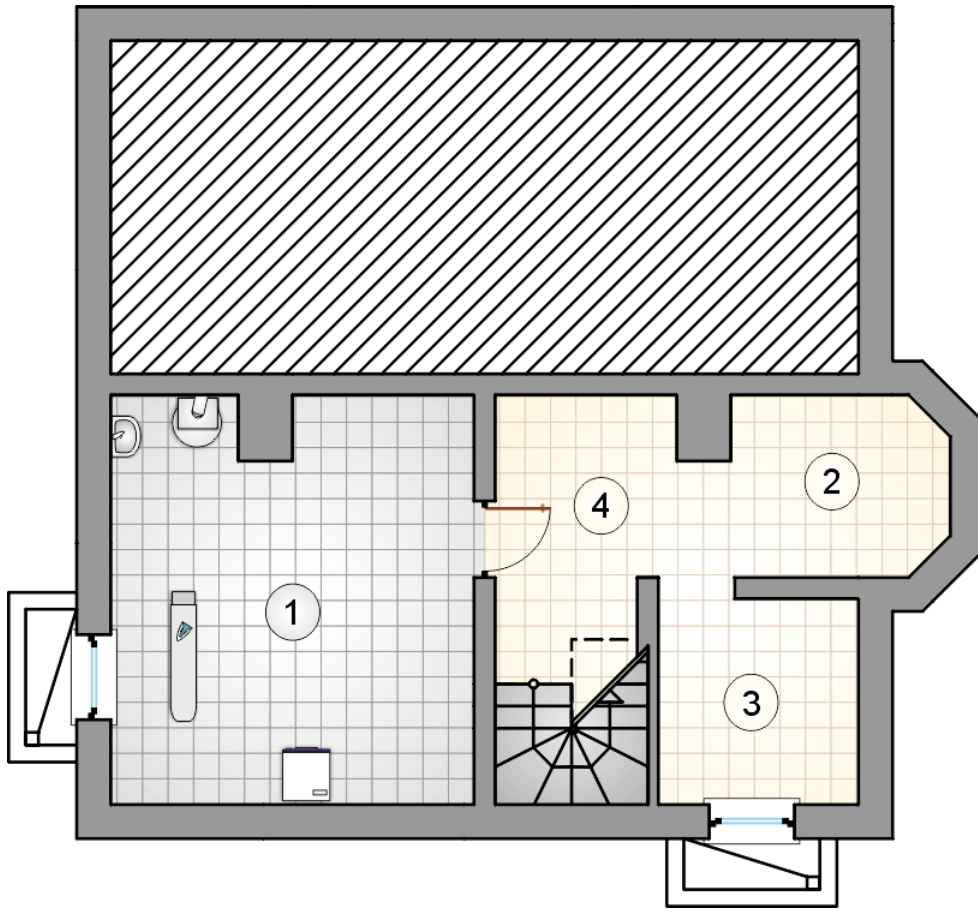




RZUT PODDASZA

[m²]

1	hall	5,55
2	pokój	8,20
3	łazienka	5,60
4	pokój	13,30
5	pokój	13,00
6	pokój	8,30
0	razem	53,95



RZUT PIWNICY

[m²]

1	kotłownia z pralnią	20,10
2	piwnica	10,80
3	piwnica	5,70
4	komunikacja	2,25
0	razem	38,85