



# Jaśminowy Dworek

## 147,85 m<sup>2</sup>

plus garaż 24,40 m<sup>2</sup>

Dom parterowy z wielospadowym dachem i poddaszem użytkowym, z wejściem z kolumnami, z garażem

min. wymiary działki 25 x 18,25 m

pow. netto parteru	130,15 m <sup>2</sup>
pow. całkowita	284,40 m <sup>2</sup>
pow. zabudowy	158,40 m <sup>2</sup>
kubatura brutto	814,50 m <sup>3</sup>
wysokość budynku	7,48 m
kąt nachylenia dachu	35°
rodzaj stropu	gęstożebrowy
pow. dachu	256,60 m <sup>2</sup>



### TECHNOLOGIA

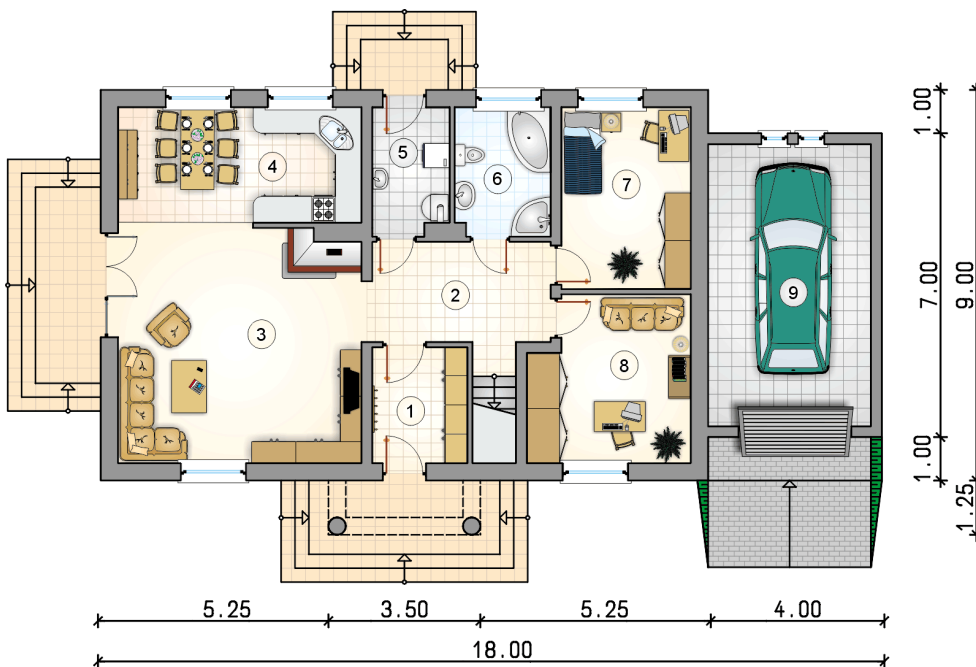
Technologia murowana: Pustak ceramiczny gr. 30 cm + ocieplenie w systemie Termo Organika. Pokrycie dachu dachówką cementową. Brama garażowa i drzwi zewnętrzne marki Hörmann.

Do tego projektu możesz wprowadzić zmiany, na które wyrazimy bezpłatną zgodę. Więcej na [www.studioatrium.pl](http://www.studioatrium.pl)

### KOSZTY BUDOWY

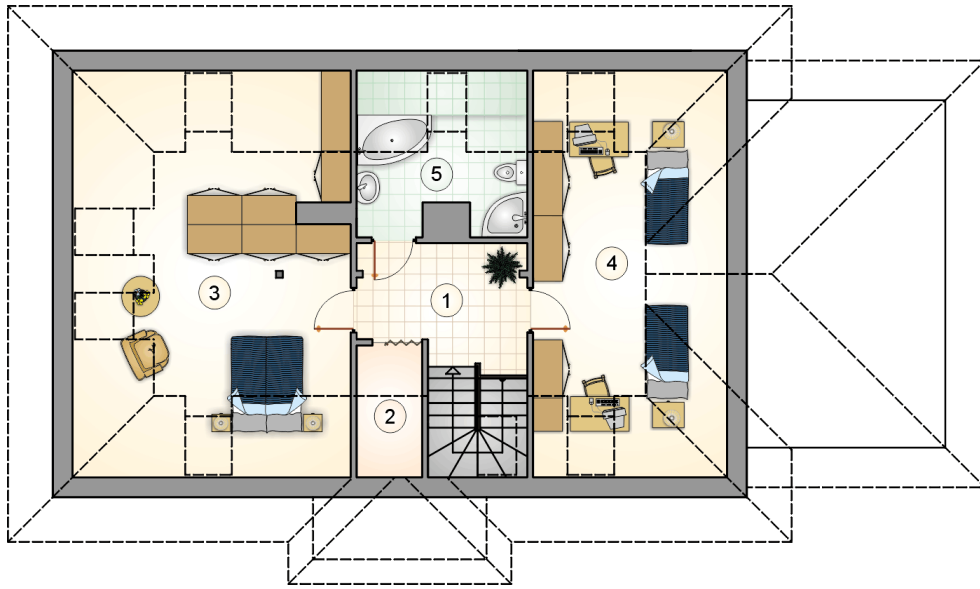
stan surowy	300 616 zł
roboty wykończeniowe	288 896 zł
instalacje	129 493 zł
koszt budowy	719 005 zł

Podane ceny są szacunkowymi cenami netto. Zapytaj o zestawienie materiałów naszego konsultanta na [www.studioatrium.pl](http://www.studioatrium.pl)



### RZUT PARTERU [m<sup>2</sup>]

1	przedsiónek	5,30
2	hall z komunikacją	10,45
3	pokój dzienny	30,40
4	kuchnia z jadalnią	15,10
5	kotłownia	5,10
6	łazienka	6,50
7	pokój	12,50
8	pokój	13,60
	<b>razem</b>	<b>98,95</b>
9	garaż	24,40



RZUT PODDASZA

[m<sup>2</sup>]

1	hall z komunikacją	7,95
2	schowek	1,50
3	pokój	21,05
4	pokój	12,80
5	łazienka	5,60
	<b>razem</b>	<b>48,90</b>