



Jaśminowy Dworek

147,85 m²

plus garaż 24,40 m²

Dom parterowy z wielospadowym dachem i poddaszem użytkowym, z wejściem z kolumnami, z garażem

min. wymiary działki 25 x 18,25 m

pow. netto parteru	130,15 m ²
pow. całkowita	284,40 m ²
pow. zabudowy	158,40 m ²
kubatura brutto	814,50 m ³
wysokość budynku	7,48 m
kąt nachylenia dachu	35°
rodzaj stropu	gęstożebrowy
pow. dachu	256,60 m ²



TECHNOLOGIA

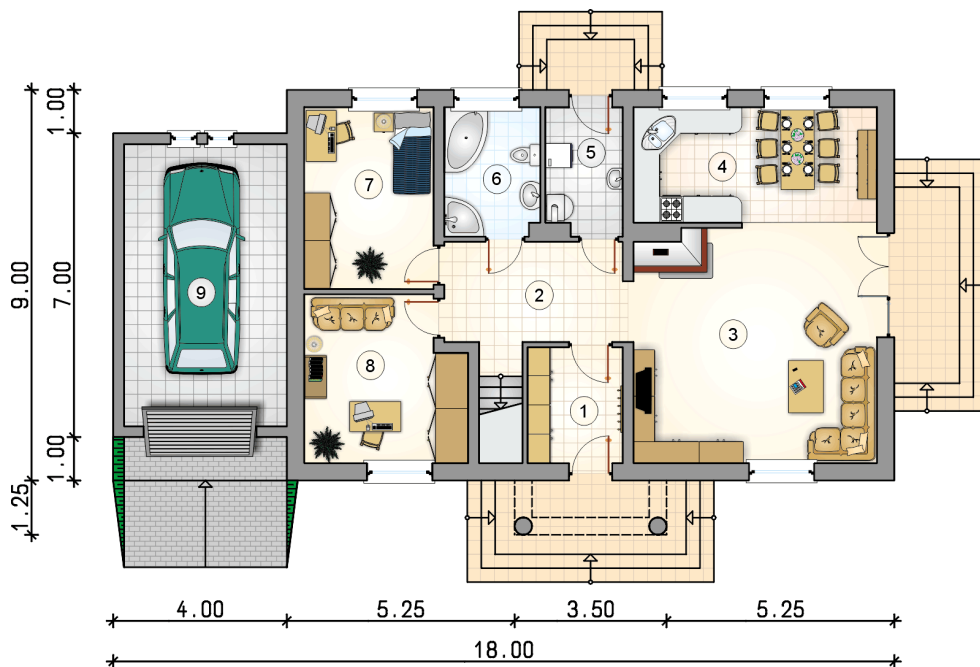
Technologia murowana: Pustak ceramiczny gr. 30 cm + ocieplenie w systemie Termo Organika. Pokrycie dachu dachówką cementową. Brama garażowa i drzwi zewnętrzne marki Hörmann.

Do tego projektu możesz wprowadzić zmiany, na które wyrazimy bezpłatną zgodę. Więcej na www.studioatrium.pl

KOSZTY BUDOWY

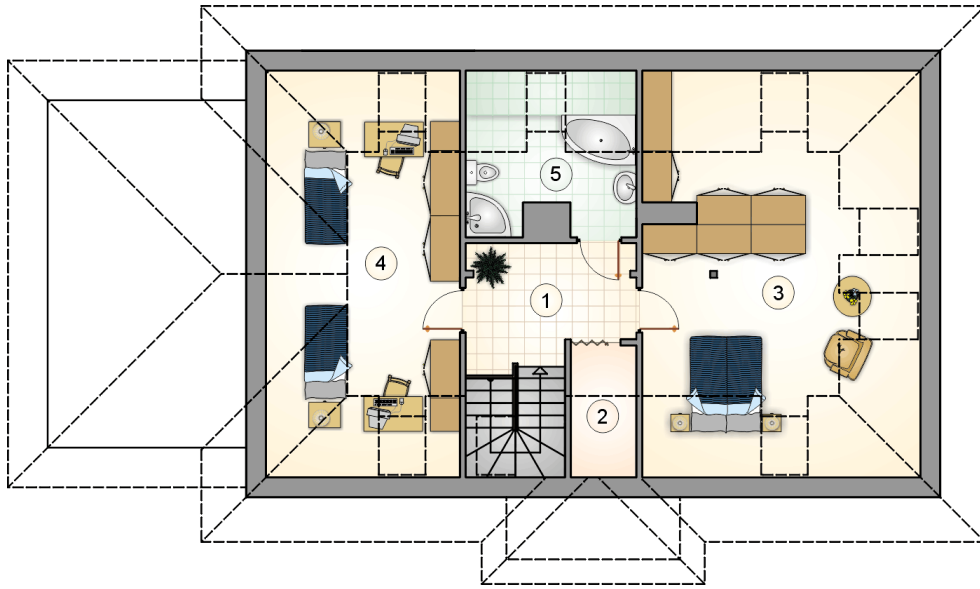
stan surowy	300 616 zł
roboty wykończeniowe	288 896 zł
instalacje	129 493 zł
koszt budowy	719 005 zł

Podane ceny są szacunkowymi cenami netto. Zapytaj o zestawienie materiałów naszego konsultanta na www.studioatrium.pl



RZUT PARTERU [m²]

1	przedsiónek	5,30
2	hall z komunikacją	10,45
3	pokój dzienny	30,40
4	kuchnia z jadalnią	15,10
5	kotłownia	5,10
6	łazienka	6,50
7	pokój	12,50
8	pokój	13,60
	razem	98,95
9	garaż	24,40



RZUT PODDASZA

[m²]

1	hall z komunikacją	7,95
2	schowek	1,50
3	pokój	21,05
4	pokój	12,80
5	łazienka	5,60
	razem	48,90