

# Jaspis

## 112,1 m<sup>2</sup>

plus piwnica 64,25 m<sup>2</sup>

Dom parterowy z poddaszem użytkowym i podpiwniczeniem, z przeszklonym ryzalitem i lukarnami, na wąskiej działce

min. wymiary działki 17,74 x 18,45 m

pow. netto parteru	66,35 m <sup>2</sup>
pow. całkowita	251,20 m <sup>2</sup>
pow. zabudowy	91,70 m <sup>2</sup>
kubatura brutto	787,80 m <sup>3</sup>
wysokość budynku	8,71 m
kąt nachylenia dachu	45°
rodzaj stropu	gęstożebrowy

### TECHNOLOGIA

Technologia murowana: Pustak ceramiczny gr. 30 cm + ocieplenie w systemie Termo Organika. Pokrycie dachu dachówką cementową. Drzwi zewnętrzne marki Hörmann.

Do tego projektu możesz wprowadzić zmiany, na które wyrazimy bezpłatną zgodę. Więcej na [www.studioatrium.pl](http://www.studioatrium.pl)

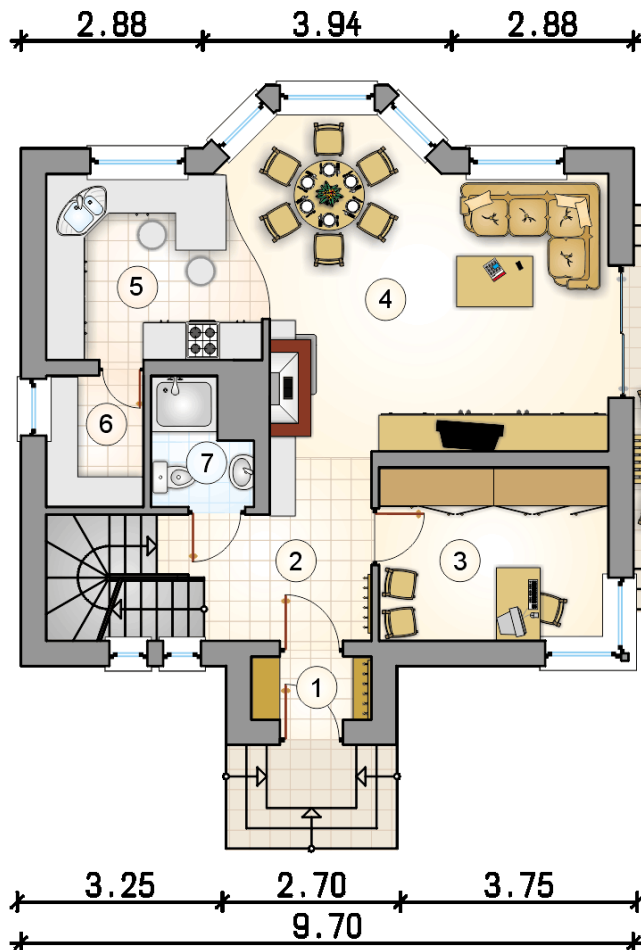
### KOSZTY BUDOWY

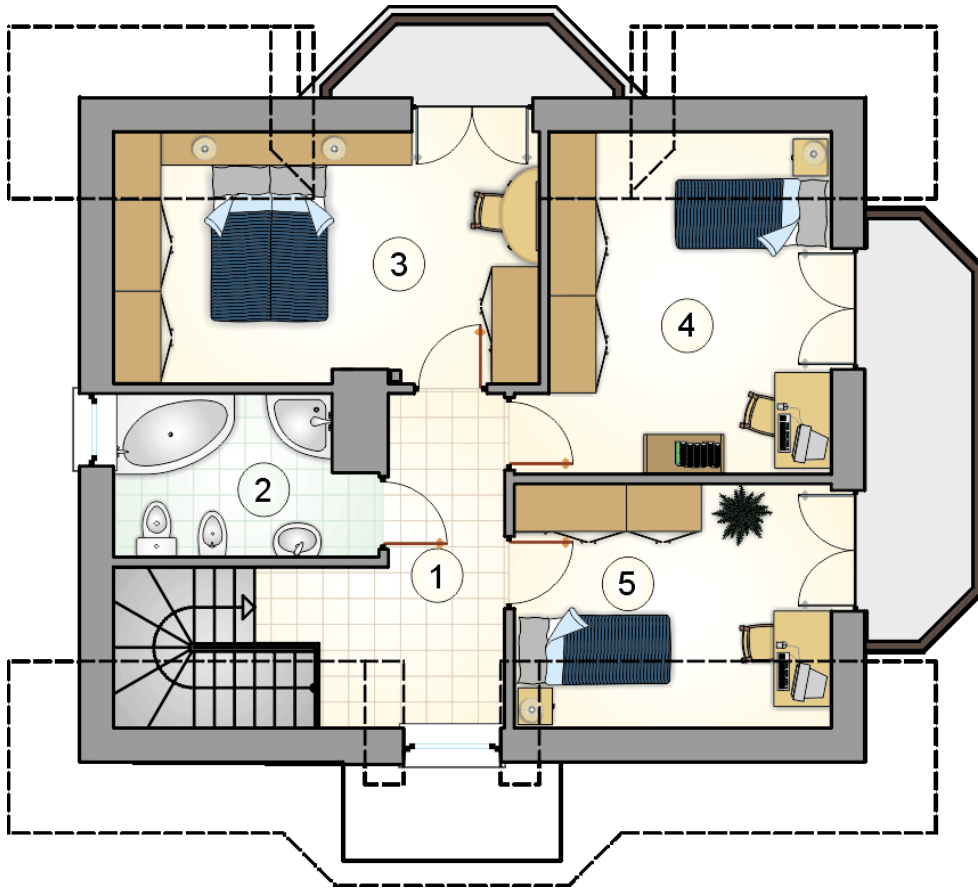
stan surowy	290 675 zł
roboty wykończeniowe	245 275 zł
instalacje	109 851 zł
koszt budowy	645 800 zł

Podane ceny są szacunkowymi cenami netto. Zapytaj o zestawienie materiałów naszego konsultanta na [www.studioatrium.pl](http://www.studioatrium.pl)

### RZUT PARTERU [m<sup>2</sup>]

1	przedsiónek	1,90
2	hall z komunikacją	7,65
3	pokój	10,00
4	pokój dzienny z jadalnią	27,25
5	kuchnia	9,35
6	pomieszczenie gospodarcze	3,20
7	łazienka	2,80
<b>razem</b>		<b>62,15</b>

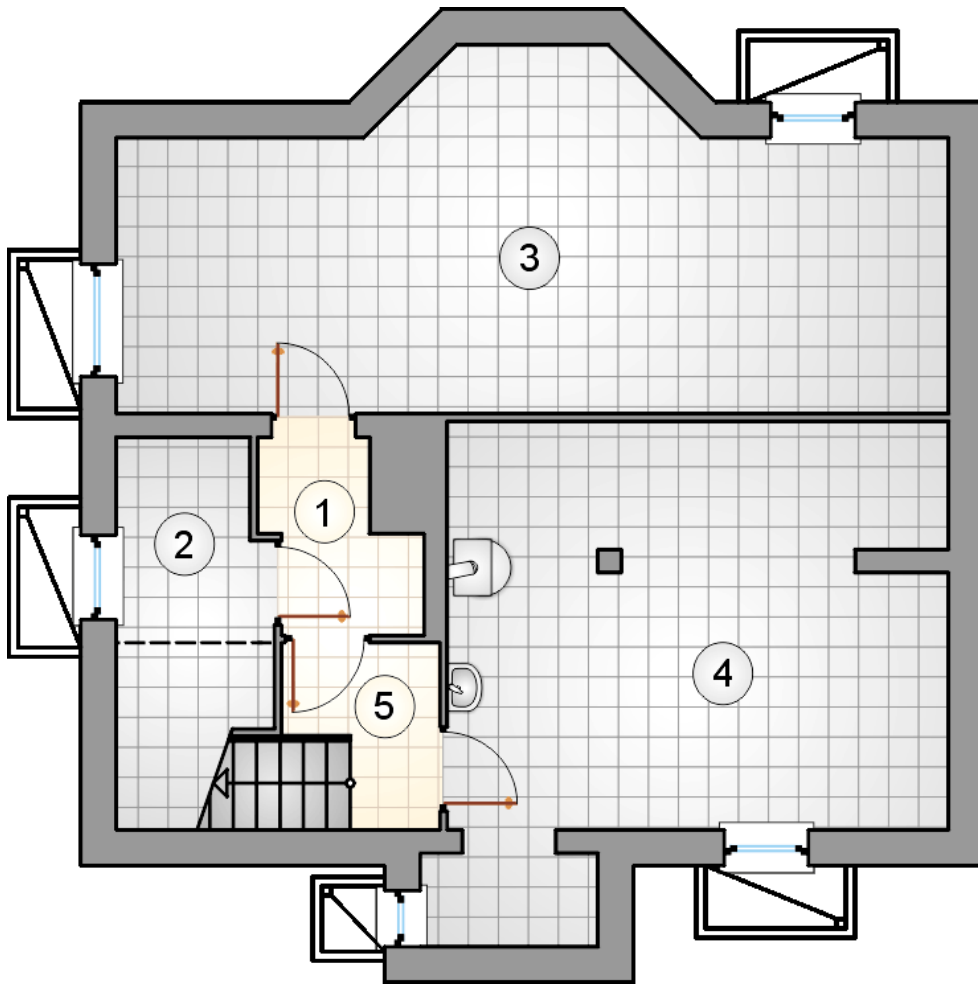




RZUT PODDASZA

[m<sup>2</sup>]

1	hall z komunikacją	7,65
2	łazienka	6,10
3	pokój	14,40
4	pokój	12,75
5	pokój	9,05
	<b>razem</b>	<b>49,95</b>



RZUT PIWNICY

[m<sup>2</sup>]

1	łącznik	2,90
2	pomieszczenie gospodarcze	4,60
3	piwnica	28,85
4	kotłownia	25,25
5	hall z komunikacją	2,65
	<b>razem</b>	<b>64,25</b>