



Jaspis

112,1 m²

plus piwnica 64,25 m²

Dom parterowy z poddaszem użytkowym i podpiwniczeniem, z przeszklonym ryzalitem i lukarnami, na wąskiej działce

min. wymiary działki 17,74 x 18,45 m

pow. netto parteru	66,35 m ²
pow. całkowita	251,20 m ²
pow. zabudowy	91,70 m ²
kubatura brutto	787,80 m ³
wysokość budynku	8,71 m
kąt nachylenia dachu	45°
rodzaj stropu	gęstożebrowy

TECHNOLOGIA

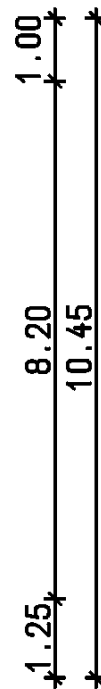
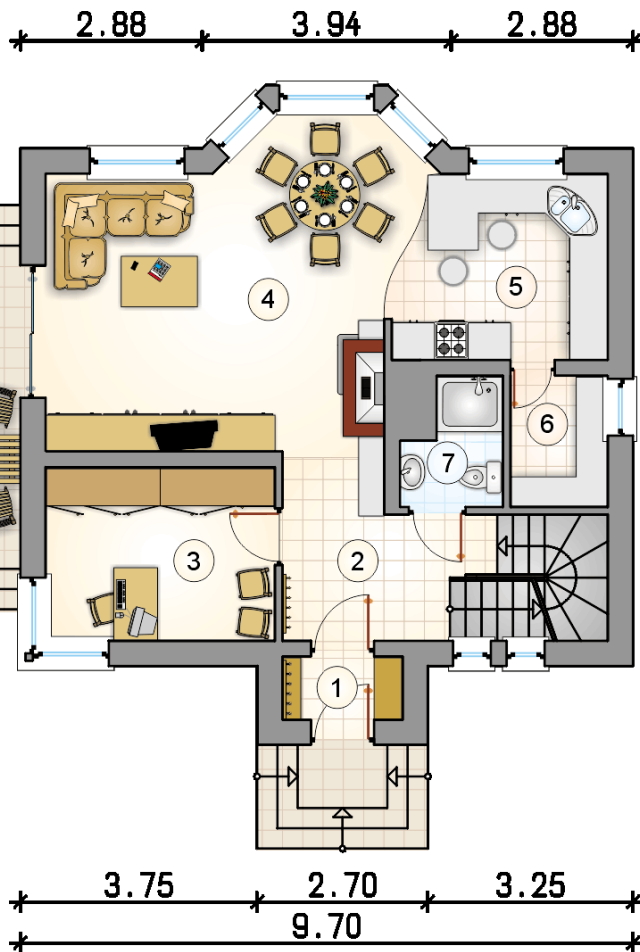
Technologia murowana: Pustak ceramiczny gr. 30 cm + ocieplenie w systemie Termo Organika. Pokrycie dachu dachówką cementową. Drzwi zewnętrzne marki Hörmann.

Do tego projektu możesz wprowadzić zmiany, na które wyrazimy bezpłatną zgodę. Więcej na www.studioatrium.pl

KOSZTY BUDOWY

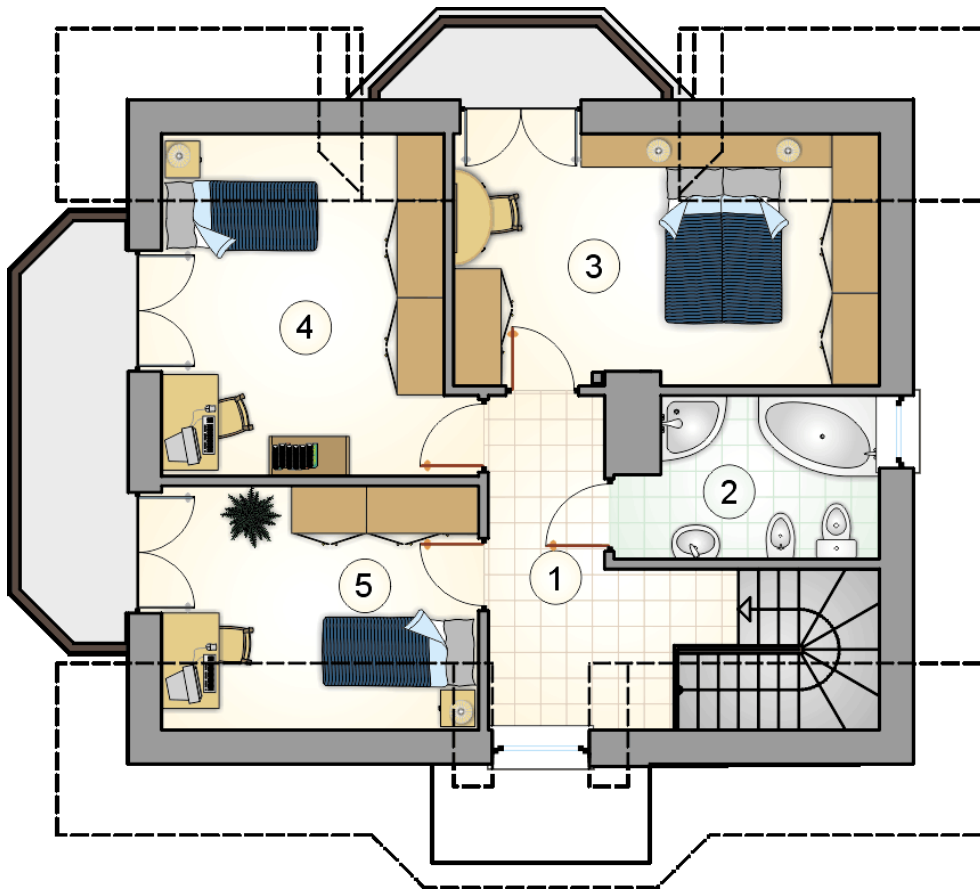
stan surowy	290 675 zł
roboty wykończeniowe	245 275 zł
instalacje	109 851 zł
koszt budowy	645 800 zł

Podane ceny są szacunkowymi cenami netto. Zapytaj o zestawienie materiałów naszego konsultanta na www.studioatrium.pl



RZUT PARTERU [m²]

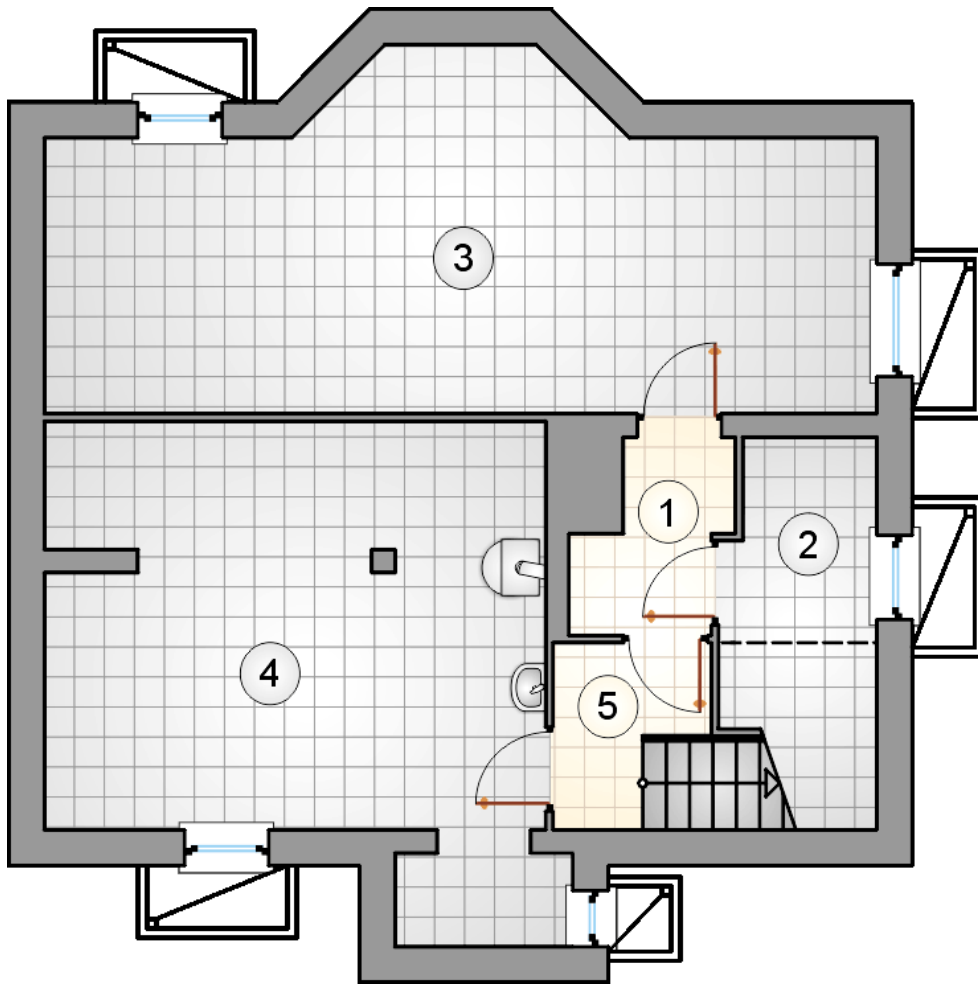
1	przedsiónek	1,90
2	hall z komunikacją	7,65
3	pokój	10,00
4	pokój dzienny z jadalnią	27,25
5	kuchnia	9,35
6	pomieszczenie gospodarcze	3,20
7	łazienka	2,80
razem		62,15



RZUT PODDASZA

[m²]

1	hall z komunikacją	7,65
2	łazienka	6,10
3	pokój	14,40
4	pokój	12,75
5	pokój	9,05
	razem	49,95



RZUT PIWNICY

[m²]

1	łącznik	2,90
2	pomieszczenie gospodarcze	4,60
3	piwnica	28,85
4	kotłownia	25,25
5	hall z komunikacją	2,65
	razem	64,25