



# Jawor

## 119,95 m<sup>2</sup>

plus garaż 17,70 m<sup>2</sup>

Parterowy dom z poddaszem użytkowym i garażem, idealny na wąską działkę

min. wymiary działki 15,8 x 21,95 m

pow. netto parteru	68,80 m <sup>2</sup>
pow. całkowita	213,90 m <sup>2</sup>
pow. zabudowy	107,15 m <sup>2</sup>
kubatura brutto	659,95 m <sup>3</sup>
wysokość budynku	8,93 m
kąt nachylenia dachu	50°
rodzaj stropu	gęstożebrowy
pow. dachu	206,70 m <sup>2</sup>

### TECHNOLOGIA

Technologia murowana: Pustak ceramiczny gr. 30 cm + ocieplenie w systemie Termo Organika. Pokrycie dachu dachówką cementową. Brama garażowa i drzwi zewnętrzne marki Hörmann.

Do tego projektu możesz wprowadzić zmiany, na które wyrazimy bezpłatną zgodę. Więcej na [www.studioatrium.pl](http://www.studioatrium.pl)

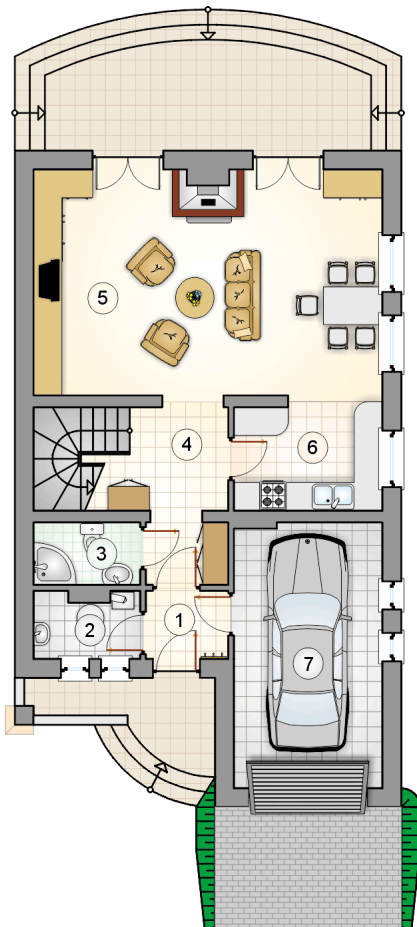
### KOSZTY BUDOWY

stan surowy	241 961 zł
roboty wykończeniowe	232 528 zł
instalacje	104 227 zł
koszt budowy	578 715 zł

Podane ceny są szacunkowymi cenami netto. Zapytaj o zestawienie materiałów naszego konsultanta na [www.studioatrium.pl](http://www.studioatrium.pl)

### RZUT PARTERU [m<sup>2</sup>]

1	przedsionek	2,55
2	kotłownia	3,05
3	łazienka	3,00
4	hall z komunikacją	8,75
5	pokój dzienny z jadalnią	35,65
6	kuchnia	7,20
	<b>razem</b>	<b>60,20</b>
7	garaż	17,70



13.95  
11.20  
2.75

4.25 3.95  
8.20

RZUT PODDASZA

[m<sup>2</sup>]

1	hall z komunikacją	5,95
2	pokój	11,00
3	pokój	13,55
4	łazienka	6,00
5	pokój z aneksem	23,25
	<b>razem</b>	<b>59,75</b>

