



Jawor Bis

119,95 m²

plus garaż 17,70 m²

Dom parterowy z poddaszem użytkowym, z lukarną i odsłoniętym tarasem, idealny na wąską działkę, z garażem

min. wymiary działki 15,8 x 21,95 m

pow. netto parteru	68,80 m ²
pow. całkowita	213,90 m ²
pow. zabudowy	107,15 m ²
kubatura brutto	659,95 m ³
wysokość budynku	8,93 m
kąt nachylenia dachu	50°
rodzaj stropu	gęstożebrowy
pow. dachu	206,70 m ²

TECHNOLOGIA

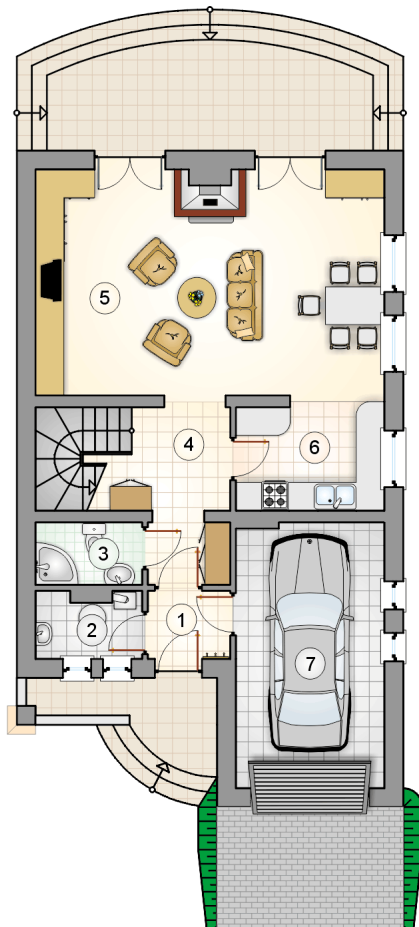
Technologia murowana: Pustak ceramiczny gr. 30 cm + ocieplenie w systemie Termo Organika. Pokrycie dachu dachówką cementową. Brama garażowa i drzwi zewnętrzne marki Hörmann.

Do tego projektu możesz wprowadzić zmiany, na które wyrazimy bezpłatną zgodę. Więcej na www.studioatrium.pl

KOSZTY BUDOWY

stan surowy	241 961 zł
roboty wykończeniowe	232 528 zł
instalacje	104 227 zł
koszt budowy	578 715 zł

Podane ceny są szacunkowymi cenami netto. Zapytaj o zestawienie materiałów naszego konsultanta na www.studioatrium.pl



13.95
11.20
2.75
4.25 3.95
8.20

RZUT PARTERU [m²]

1	przedsiónek	2,55
2	kotłownia	3,05
3	łazienka	3,00
4	hall z komunikacją	8,75
5	pokój dzienny z jadalnią	35,65
6	kuchnia	7,20
	razem	60,20
7	garaż	17,70

RZUT PODDASZA

[m²]

1	hall z komunikacją	5,95
2	pokój	11,00
3	pokój	13,55
4	łazienka	6,00
5	pokój z aneksem	23,25
	razem	59,75

