



Jawor II

117,95 m²

plus garaż 17,40 m²

Parterowy dom z poddaszem użytkowym, z garażem i odkrytym tarasem, idealny na wąską działkę

min. wymiary działki 15,9 x 22,09 m

pow. netto parteru	85,10 m ²
pow. całkowita	218,35 m ²
pow. zabudowy	109,40 m ²
kubatura brutto	669,85 m ³
wysokość budynku	8,50 m
kąt nachylenia dachu	45°
rodzaj stropu	gęstożebrowy
pow. dachu	188,40 m ²



TECHNOLOGIA

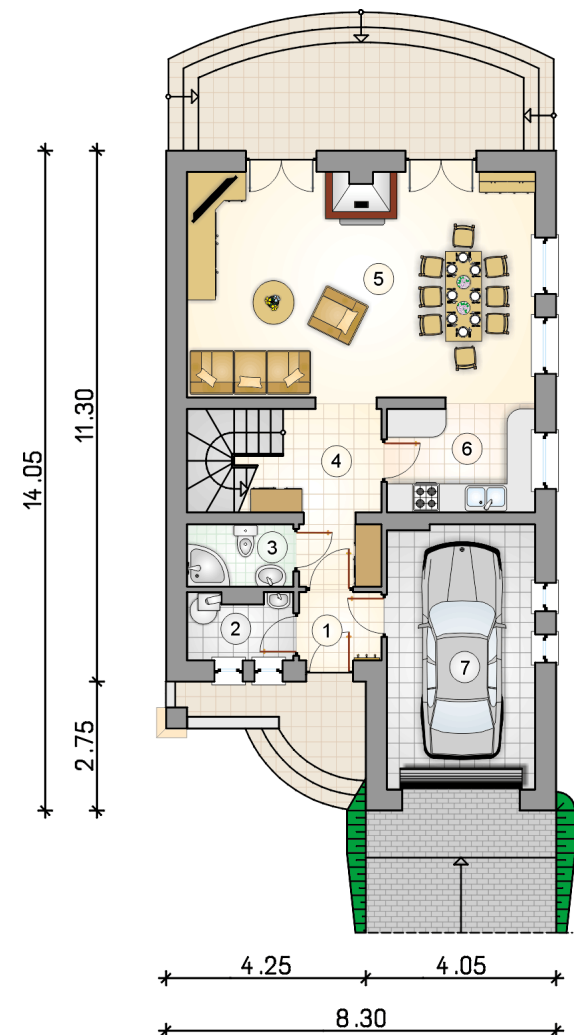
Technologia murowana: Pustak ceramiczny gr. 30 cm + ocieplenie w systemie Termo Organika. Pokrycie dachu dachówką cementową. Brama garażowa i drzwi zewnętrzne marki Hörmann.

Do tego projektu możesz wprowadzić zmiany, na które wyrazimy bezpłatną zgodę. Więcej na www.studioatrium.pl

KOSZTY BUDOWY

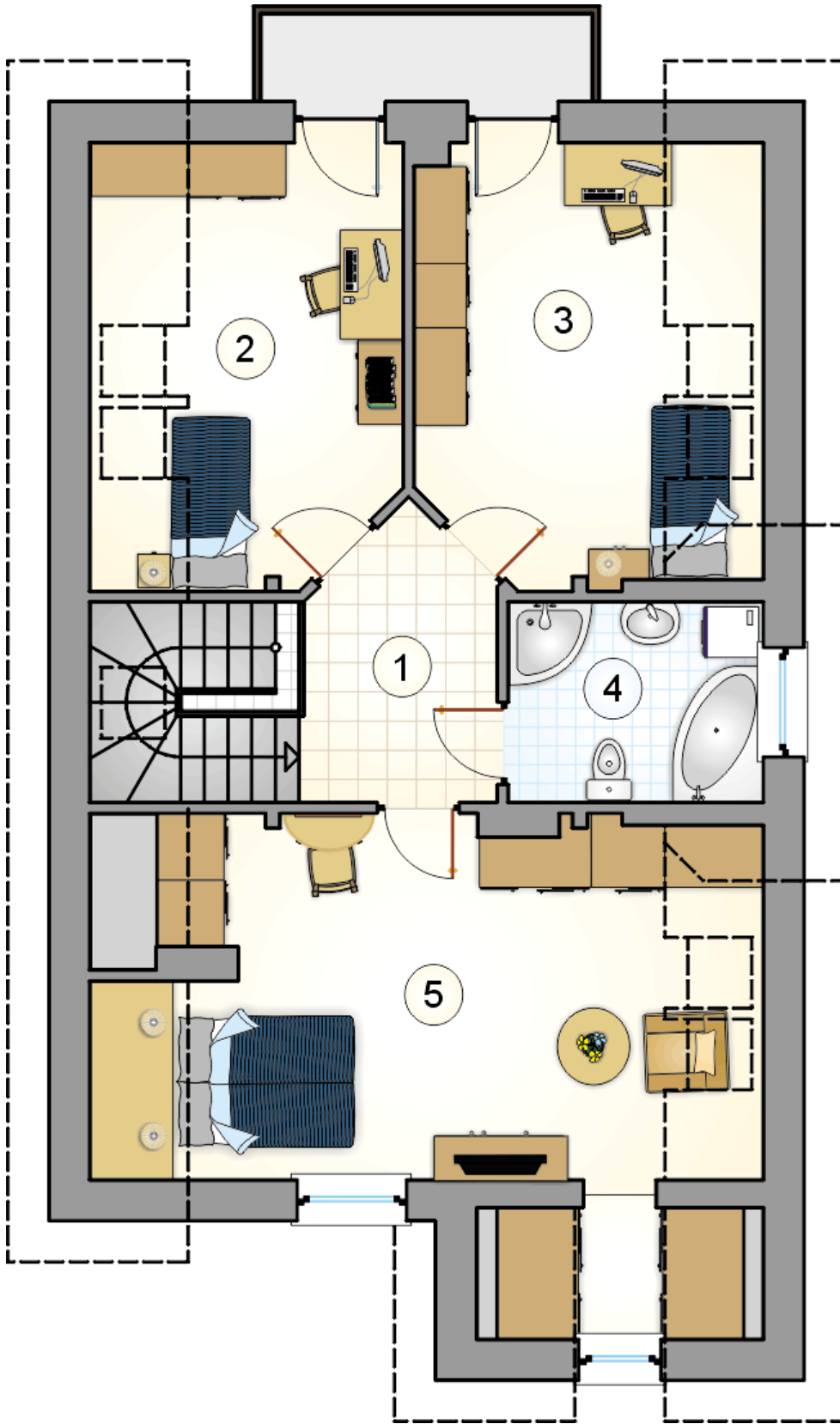
stan surowy	237 922 zł
roboty wykończeniowe	228 646 zł
instalacje	102 487 zł
koszt budowy	569 055 zł

Podane ceny są szacunkowymi cenami netto. Zapytaj o zestawienie materiałów naszego konsultanta na www.studioatrium.pl



RZUT PARTERU [m²]

1	przedsiónek	2,45
2	kotłownia	2,90
3	łazienka	2,90
4	hall z komunikacją	8,30
5	pokój dzienny z jadalnią	35,45
6	kuchnia	7,00
	razem	59,00
7	garaż	17,40



RZUT PODDASZA

[m²]

1	hall z komunikacją	6,10
2	pokój	11,05
3	pokój	13,00
4	łazienka	6,00
5	pokój z aneksem	22,80
0	razem	58,95