



# Jawor II

## 117,95 m<sup>2</sup>

plus garaż 17,40 m<sup>2</sup>

Parterowy dom z poddaszem użytkowym, z garażem i odkrytym tarasem, idealny na wąską działkę

min. wymiary działki 15,9 x 22,09 m

pow. netto parteru	85,10 m <sup>2</sup>
pow. całkowita	218,35 m <sup>2</sup>
pow. zabudowy	109,40 m <sup>2</sup>
kubatura brutto	669,85 m <sup>3</sup>
wysokość budynku	8,50 m
kąt nachylenia dachu	45°
rodzaj stropu	gęstożebrowy
pow. dachu	188,40 m <sup>2</sup>



### TECHNOLOGIA

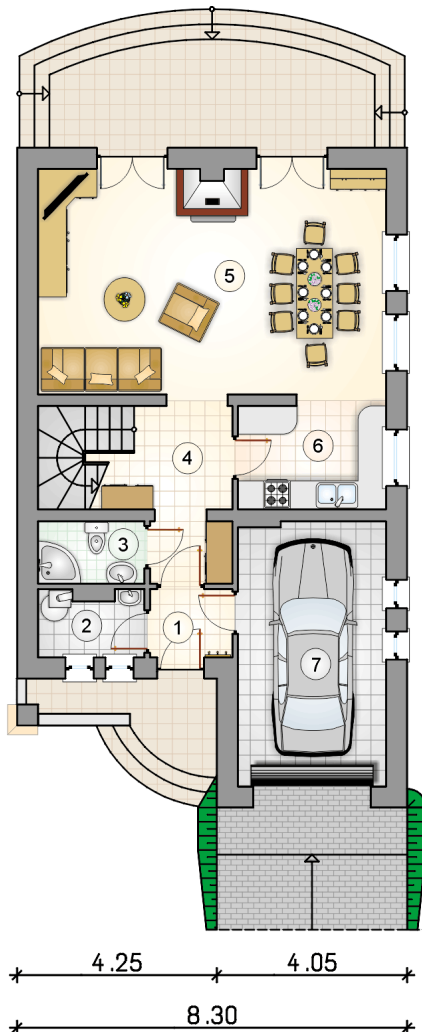
Technologia murowana: Pustak ceramiczny gr. 30 cm + ocieplenie w systemie Termo Organika. Pokrycie dachu dachówką cementową. Brama garażowa i drzwi zewnętrzne marki Hörmann.

Do tego projektu możesz wprowadzić zmiany, na które wyrazimy bezpłatną zgodę. Więcej na [www.studioatrium.pl](http://www.studioatrium.pl)

### KOSZTY BUDOWY

stan surowy	237 922 zł
roboty wykończeniowe	228 646 zł
instalacje	102 487 zł
koszt budowy	569 055 zł

Podane ceny są szacunkowymi cenami netto. Zapytaj o zestawienie materiałów naszego konsultanta na [www.studioatrium.pl](http://www.studioatrium.pl)



### RZUT PARTERU [m<sup>2</sup>]

1	przedsiónek	2,45
2	kotłownia	2,90
3	łazienka	2,90
4	hall z komunikacją	8,30
5	pokój dzienny z jadalnią	35,45
6	kuchnia	7,00
	<b>razem</b>	<b>59,00</b>
7	garaż	17,40

30 LAT

**ATRIUM**  
STUDIO | PROJEKTY DOMÓW

telefon konsultanta  
33 822 94 96

więcej projektów i informacji na  
[www.studioatrium.pl](http://www.studioatrium.pl)

RZUT PODDASZA

[m<sup>2</sup>]

1	hall z komunikacją	6,10
2	pokój	11,05
3	pokój	13,00
4	łazienka	6,00
5	pokój z aneksem	22,80
0	<b>razem</b>	<b>58,95</b>

