



Jawor II

117,95 m²

plus garaż 17,40 m²

Parterowy dom z poddaszem użytkowym, z garażem i odkrytym tarasem, idealny na wąską działkę

min. wymiary działki 15,9 x 22,09 m

| | |
|----------------------|-----------------------|
| pow. netto parteru | 85,10 m ² |
| pow. całkowita | 218,35 m ² |
| pow. zabudowy | 109,40 m ² |
| kubatura brutto | 669,85 m ³ |
| wysokość budynku | 8,50 m |
| kąt nachylenia dachu | 45° |
| rodzaj stropu | gęstożebrowy |
| pow. dachu | 188,40 m ² |



TECHNOLOGIA

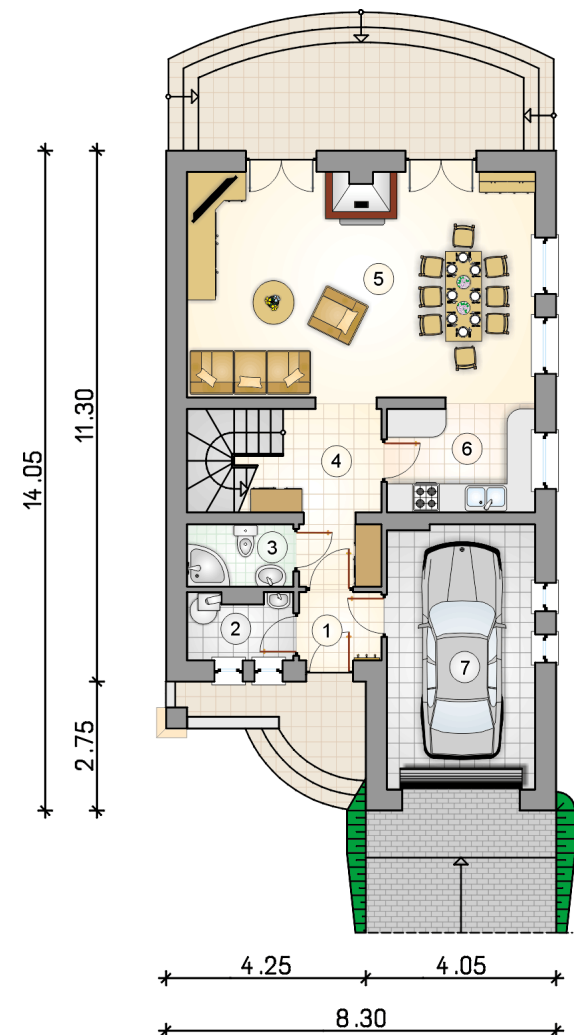
Technologia murowana: Pustak ceramiczny gr. 30 cm + ocieplenie w systemie Termo Organika. Pokrycie dachu dachówką cementową. Brama garażowa i drzwi zewnętrzne marki Hörmann.

Do tego projektu możesz wprowadzić zmiany, na które wyrazimy bezpłatną zgodę. Więcej na www.studioatrium.pl

KOSZTY BUDOWY

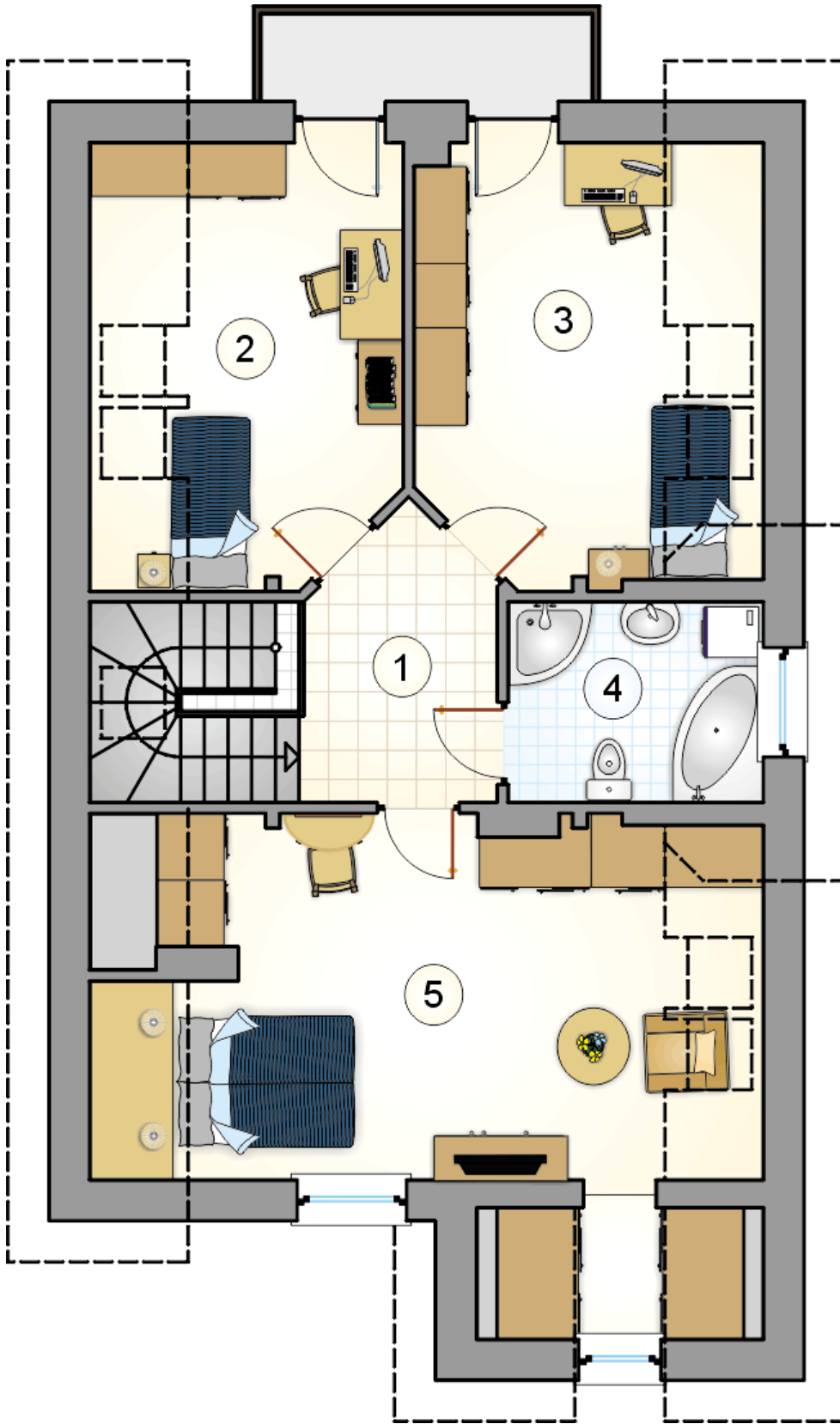
| | |
|----------------------|------------|
| stan surowy | 237 922 zł |
| roboty wykończeniowe | 228 646 zł |
| instalacje | 102 487 zł |
| koszt budowy | 569 055 zł |

Podane ceny są szacunkowymi cenami netto. Zapytaj o zestawienie materiałów naszego konsultanta na www.studioatrium.pl



RZUT PARTERU [m²]

| | | |
|---|--------------------------|--------------|
| 1 | przedsiónek | 2,45 |
| 2 | kotłownia | 2,90 |
| 3 | łazienka | 2,90 |
| 4 | hall z komunikacją | 8,30 |
| 5 | pokój dzienny z jadalnią | 35,45 |
| 6 | kuchnia | 7,00 |
| | razem | 59,00 |
| 7 | garaż | 17,40 |



RZUT PODDASZA

[m²]

| | | |
|---|--------------------|--------------|
| 1 | hall z komunikacją | 6,10 |
| 2 | pokój | 11,05 |
| 3 | pokój | 13,00 |
| 4 | łazienka | 6,00 |
| 5 | pokój z aneksem | 22,80 |
| 0 | razem | 58,95 |