



# Jawor III

## 122,05 m<sup>2</sup>

plus garaż 17,40 m<sup>2</sup>

Dom jednorodzinny, parterowy z poddaszem użytkowym, z garażem, idealny na wąskiej działki

min. wymiary działki 15,9 x 22,09 m

pow. netto parteru	85,10 m <sup>2</sup>
pow. całkowita	218,35 m <sup>2</sup>
pow. zabudowy	109,20 m <sup>2</sup>
kubatura brutto	669,85 m <sup>3</sup>
wysokość budynku	8,50 m
kąt nachylenia dachu	45°
rodzaj stropu	gęstożebrowy
pow. dachu	213,50 m <sup>2</sup>



### TECHNOLOGIA

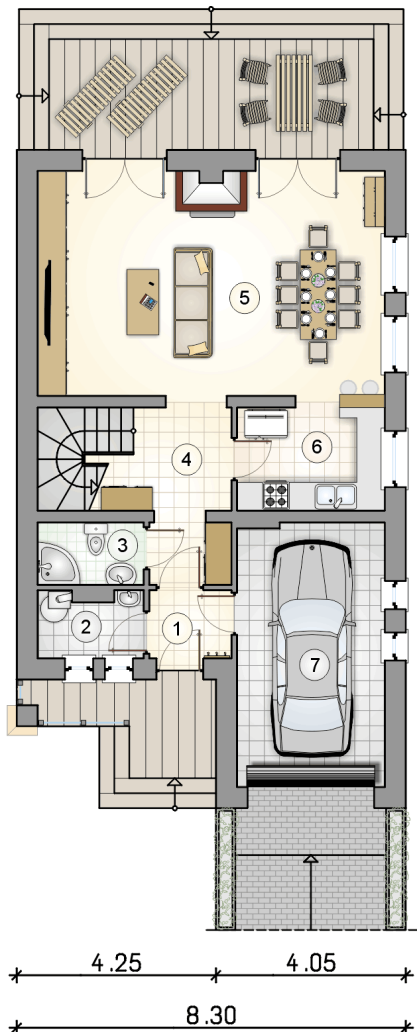
Technologia murowana: Pustak ceramiczny gr. 25 cm + ocieplenie w systemie Termo Organika. Pokrycie dachu dachówką cementową. Brama garażowa i drzwi zewnętrzne marki Hörmann.

Do tego projektu możesz wprowadzić zmiany, na które wyrazimy bezpłatną zgodę. Więcej na [www.studioatrium.pl](http://www.studioatrium.pl)

### KOSZTY BUDOWY

stan surowy	245 636 zł
roboty wykończeniowe	236 060 zł
instalacje	105 810 zł
koszt budowy	587 505 zł

Podane ceny są szacunkowymi cenami netto. Zapytaj o zestawienie materiałów naszego konsultanta na [www.studioatrium.pl](http://www.studioatrium.pl)



### RZUT PARTERU [m<sup>2</sup>]

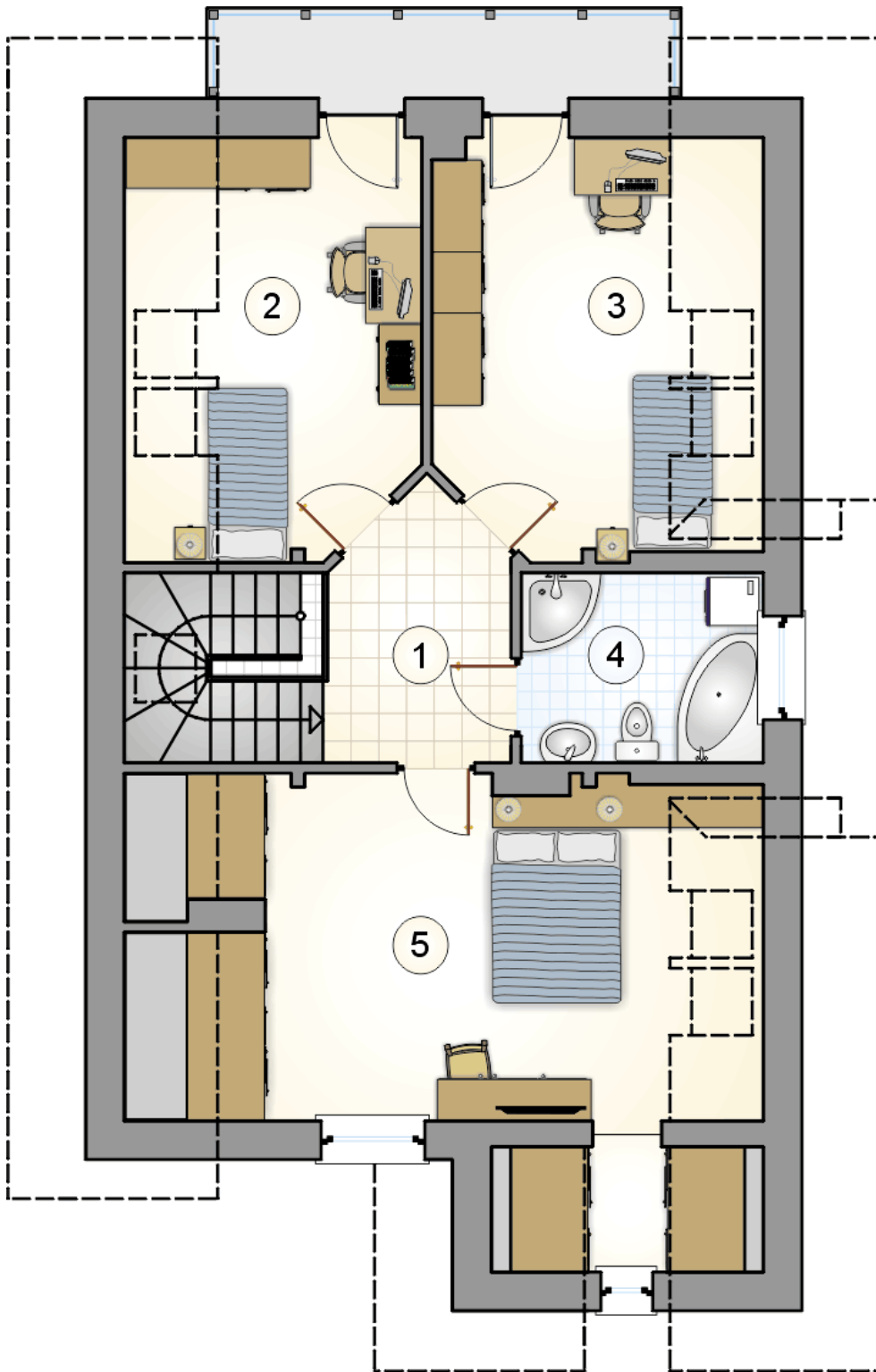
1	przedsiónek	2,45
2	kotłownia	2,90
3	łazienka	2,90
4	hall z komunikacją	10,20
5	pokój dzienny z jadalnią	35,45
6	kuchnia	7,00
	<b>razem</b>	<b>60,90</b>
7	garaż	17,40



**ATRIUM**  
STUDIO | PROJEKTY DOMÓW

telefon konsultanta  
33 822 94 96

więcej projektów i informacji na  
[www.studioatrium.pl](http://www.studioatrium.pl)



RZUT PODDASZA

[m<sup>2</sup>]

1	hall z komunikacją	8,30
2	pokój	11,05
3	pokój	13,00
4	łazienka	6,00
5	pokój z aneksem	22,80
	<b>razem</b>	<b>61,15</b>