



# Jawor III

## 122,05 m<sup>2</sup>

plus garaż 17,40 m<sup>2</sup>

Dom jednorodzinny, parterowy z poddaszem użytkowym, z garażem, idealny na wąskie działki

min. wymiary działki 15,9 x 22,09 m

|                      |                       |
|----------------------|-----------------------|
| pow. netto parteru   | 85,10 m <sup>2</sup>  |
| pow. całkowita       | 218,35 m <sup>2</sup> |
| pow. zabudowy        | 109,20 m <sup>2</sup> |
| kubatura brutto      | 669,85 m <sup>3</sup> |
| wysokość budynku     | 8,50 m                |
| kąt nachylenia dachu | 45°                   |
| rodzaj stropu        | gęstożebrowy          |
| pow. dachu           | 213,50 m <sup>2</sup> |



### TECHNOLOGIA

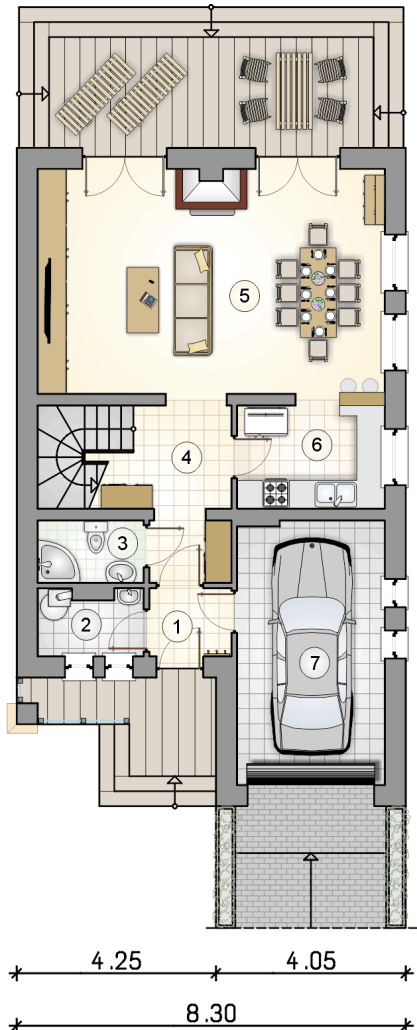
Technologia murowana: Pustak ceramiczny gr. 25 cm + ocieplenie w systemie Termo Organika. Pokrycie dachu dachówką cementową. Brama garażowa i drzwi zewnętrzne marki Hörmann.

Do tego projektu możesz wprowadzić zmiany, na które wyrazimy bezpłatną zgodę. Więcej na [www.studioatrium.pl](http://www.studioatrium.pl)

### KOSZTY BUDOWY

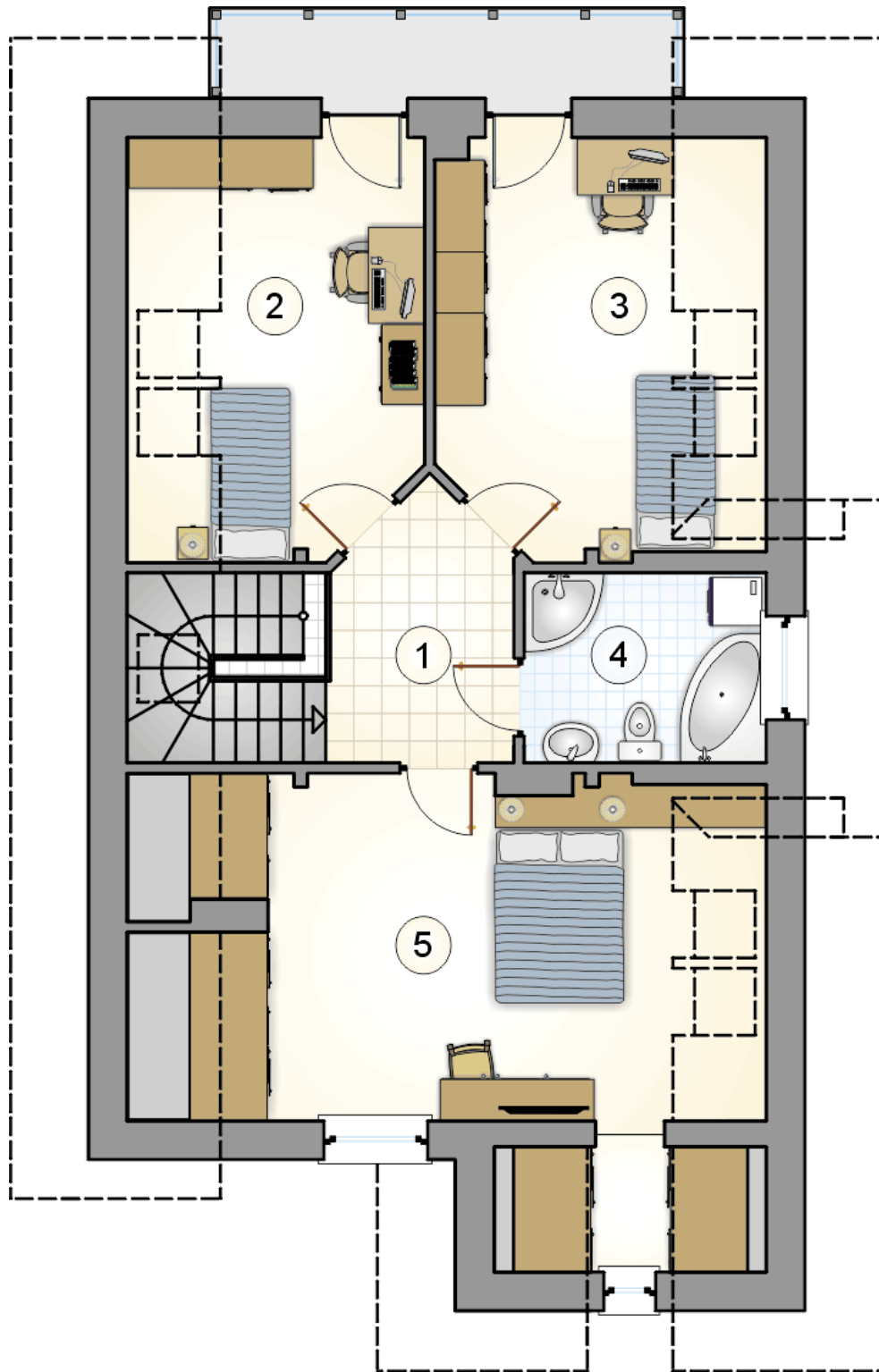
|                      |            |
|----------------------|------------|
| stan surowy          | 245 636 zł |
| roboty wykończeniowe | 236 060 zł |
| instalacje           | 105 810 zł |
| koszt budowy         | 587 505 zł |

Podane ceny są szacunkowymi cenami netto. Zapytaj o zestawienie materiałów naszego konsultanta na [www.studioatrium.pl](http://www.studioatrium.pl)



### RZUT PARTERU [m<sup>2</sup>]

|   |                          |              |
|---|--------------------------|--------------|
| 1 | przedsiónek              | 2,45         |
| 2 | kotłownia                | 2,90         |
| 3 | łazienka                 | 2,90         |
| 4 | hall z komunikacją       | 10,20        |
| 5 | pokój dzienny z jadalnią | 35,45        |
| 6 | kuchnia                  | 7,00         |
|   | <b>razem</b>             | <b>60,90</b> |
| 7 | garaż                    | 17,40        |



RZUT PODDASZA

[m<sup>2</sup>]

|   |                    |              |
|---|--------------------|--------------|
| 1 | hall z komunikacją | 8,30         |
| 2 | pokój              | 11,05        |
| 3 | pokój              | 13,00        |
| 4 | łazienka           | 6,00         |
| 5 | pokój z aneksem    | 22,80        |
|   | <b>razem</b>       | <b>61,15</b> |