



Jawor III

122,05 m²

plus garaż 17,40 m²

Dom jednorodzinny, parterowy z poddaszem użytkowym, z garażem, idealny na wąskie działki

min. wymiary działki 15,9 x 22,09 m

pow. netto parteru	85,10 m ²
pow. całkowita	218,35 m ²
pow. zabudowy	109,20 m ²
kubatura brutto	669,85 m ³
wysokość budynku	8,50 m
kąt nachylenia dachu	45°
rodzaj stropu	gęstożebrowy
pow. dachu	213,50 m ²



TECHNOLOGIA

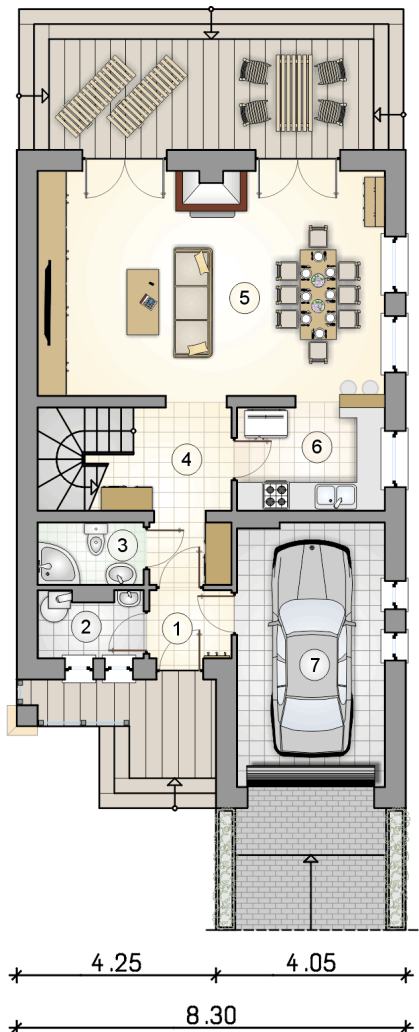
Technologia murowana: Pustak ceramiczny gr. 25 cm + ocieplenie w systemie Termo Organika. Pokrycie dachu dachówką cementową. Brama garażowa i drzwi zewnętrzne marki Hörmann.

Do tego projektu możesz wprowadzić zmiany, na które wyrazimy bezpłatną zgodę. Więcej na www.studioatrium.pl

KOSZTY BUDOWY

stan surowy	245 636 zł
roboty wykończeniowe	236 060 zł
instalacje	105 810 zł
koszt budowy	587 505 zł

Podane ceny są szacunkowymi cenami netto. Zapytaj o zestawienie materiałów naszego konsultanta na www.studioatrium.pl



RZUT PARTERU [m²]

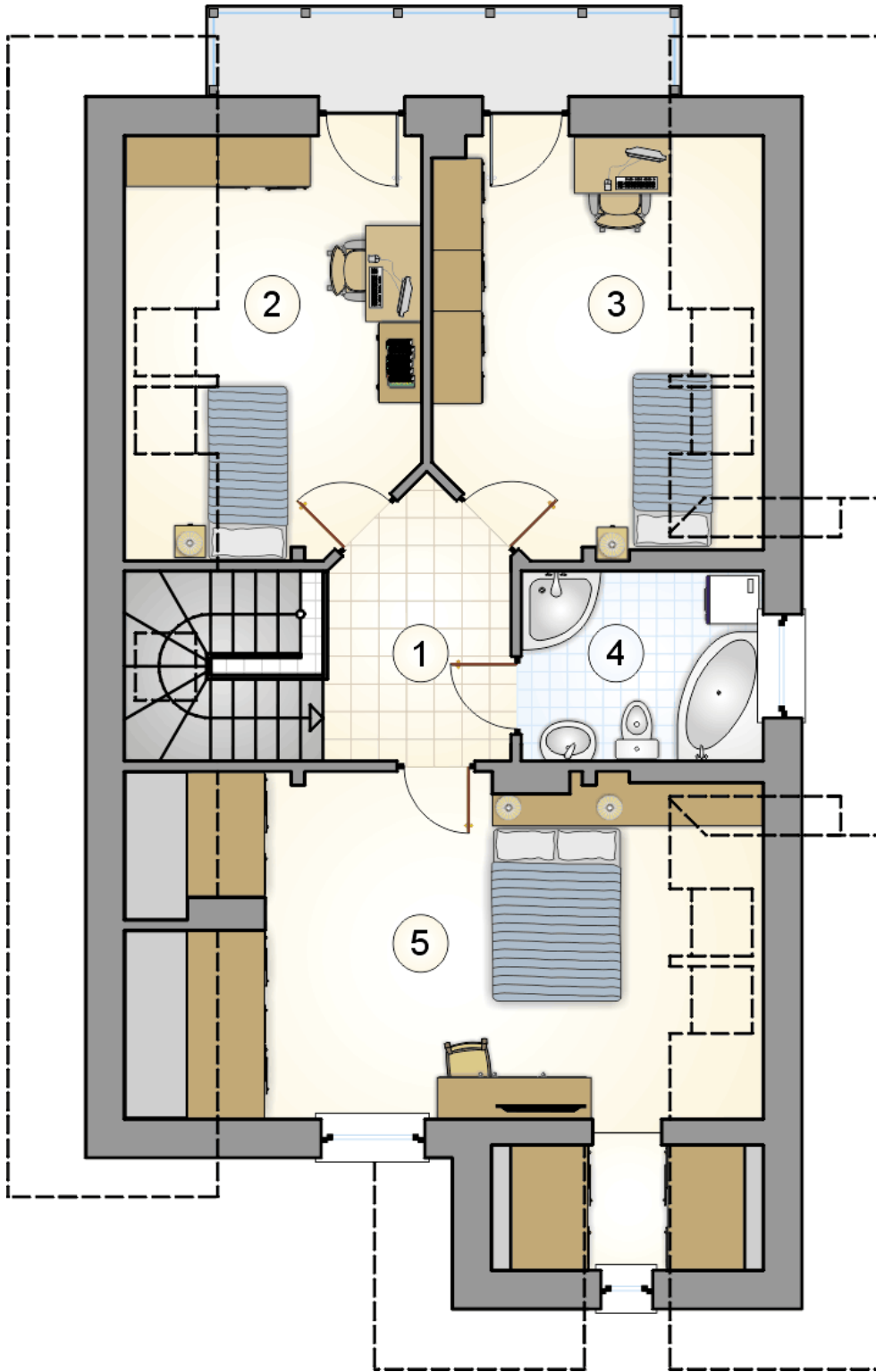
1	przedsiónek	2,45
2	kotłownia	2,90
3	łazienka	2,90
4	hall z komunikacją	10,20
5	pokój dzienny z jadalnią	35,45
6	kuchnia	7,00
	razem	60,90
7	garaż	17,40



ATRIUM
STUDIO | PROJEKTY DOMÓW

telefon konsultanta
33 822 94 96

więcej projektów i informacji na
www.studioatrium.pl



RZUT PODDASZA

[m²]

1	hall z komunikacją	8,30
2	pokój	11,05
3	pokój	13,00
4	łazienka	6,00
5	pokój z aneksem	22,80
	razem	61,15