



Jawor IV

133,8 m²

plus garaż 17,50 m²

Dom jednorodzinny, parterowy z poddaszem użytkowym, z garażem, przykryty dwuspadowym dachem, idealny na wąskiej działce

min. wymiary działki 16,1 x 22,05 m

pow. netto parteru	86,00 m ²
pow. całkowita	218,35 m ²
pow. zabudowy	109,20 m ²
kubatura brutto	709,80 m ³
wysokość budynku	8,27 m
kąt nachylenia dachu	35°
rodzaj stropu	gęstożebrowy
pow. dachu	185,35 m ²



TECHNOLOGIA

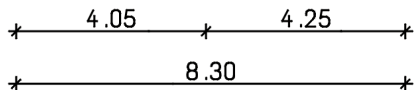
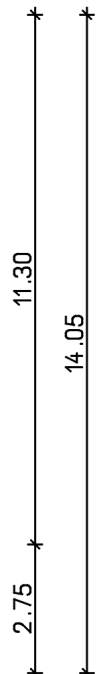
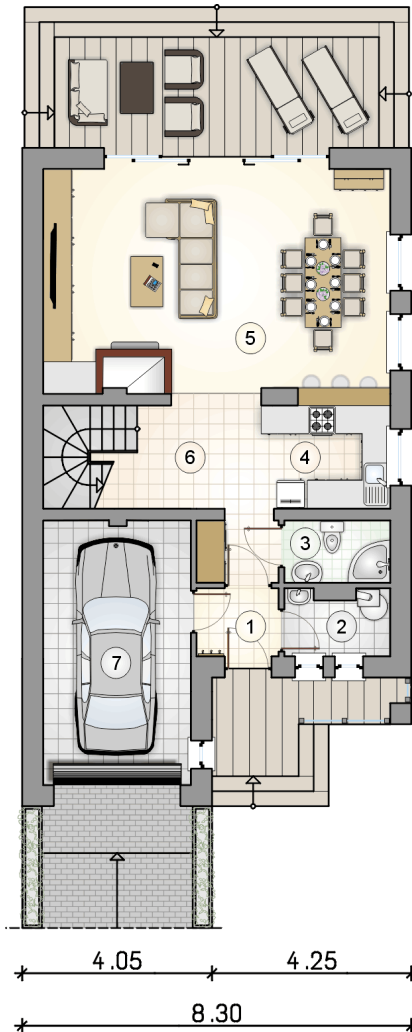
Technologia murowana: pustak ceramiczny gr. 30 cm + ocieplenie w systemie Termo Organika. Pokrycie dachu: dachówka. Drzwi zewnętrzne i brama garażowa marki Hörmann.

Do tego projektu możesz wprowadzić zmiany, na które wyrazimy bezpłatną zgodę. Więcej na www.studioatrium.pl

KOSZTY BUDOWY

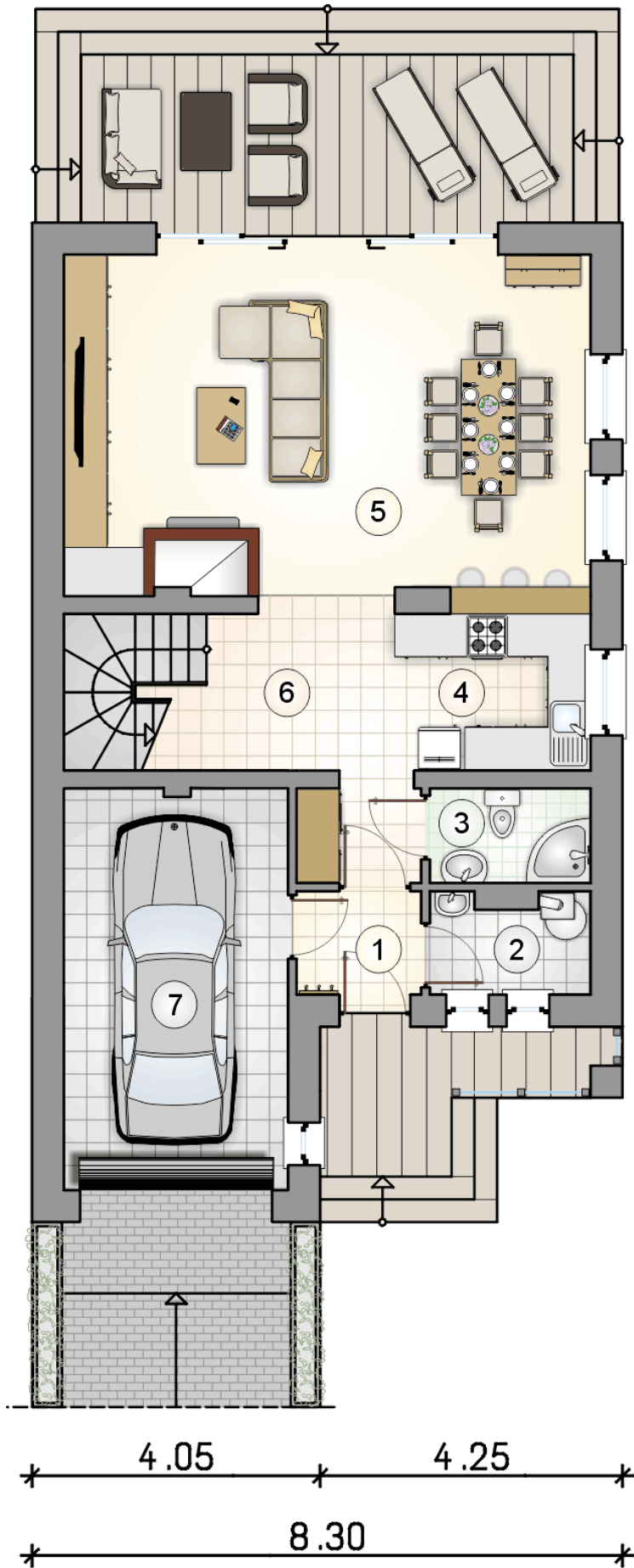
stan surowy	267 835 zł
roboty wykończeniowe	257 393 zł
instalacje	115 372 zł
koszt budowy	640 600 zł

Podane ceny są szacunkowymi cenami netto. Zapytaj o zestawienie materiałów naszego konsultanta na www.studioatrium.pl



RZUT PARTERU [m²]

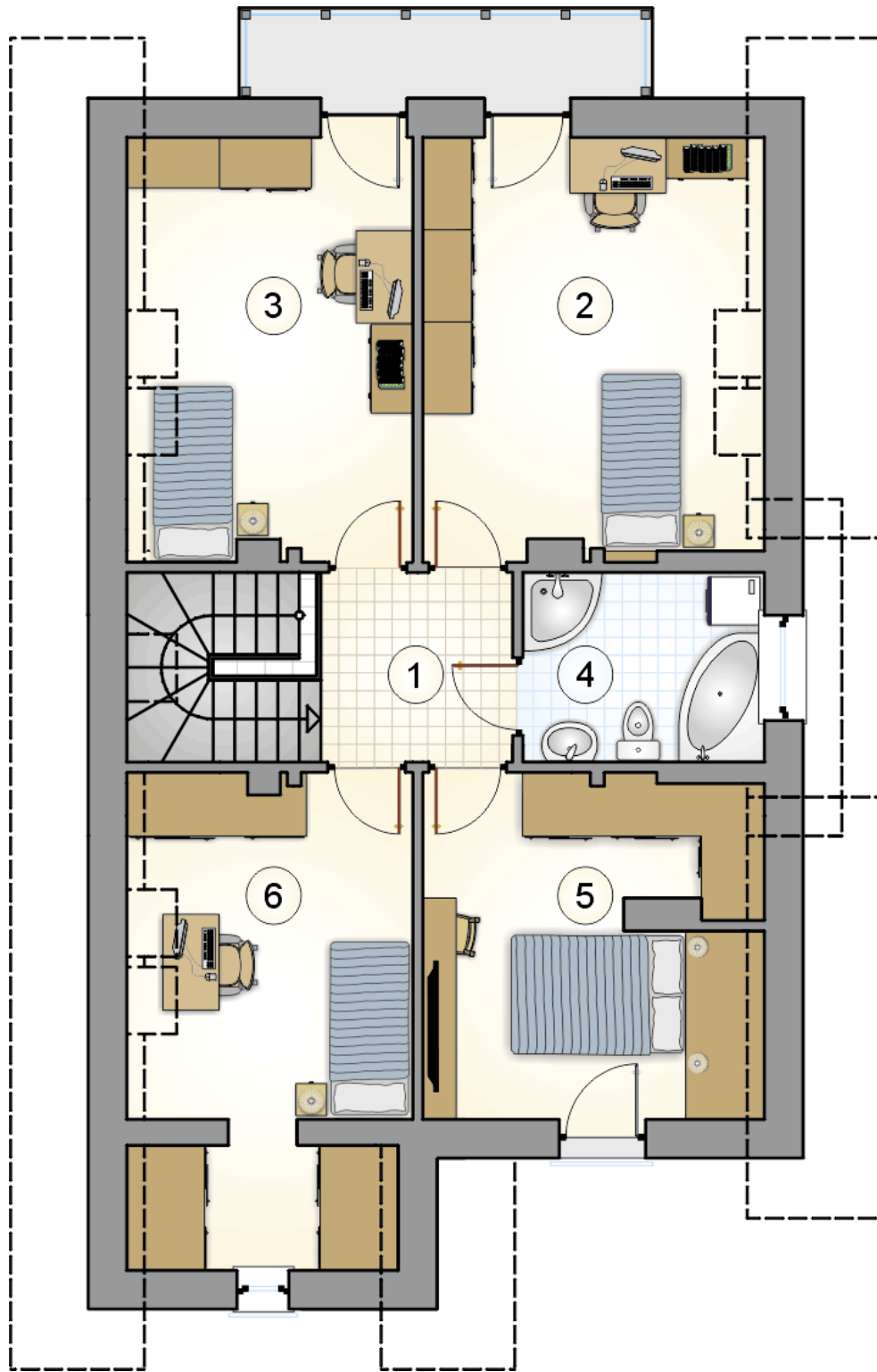
1	przedsiónek	2,45
2	kotłownia	2,90
3	łazienka	2,90
4	kuchnia	6,20
5	pokój dzienny z jadalnią	35,25
6	hall z komunikacją	10,40
	razem	60,10
7	garaż	17,50



RZUT PARTERU

[m²]

1	przedsiónek	2,45
2	kotłownia	2,90
3	łazienka	2,90
4	kuchnia	6,20
5	pokój dzienny z jadalnią	35,25
6	hall z komunikacją	10,40
0	razem	60,10
7	garaż	17,50



RZUT PODDASZA

[m²]

1	hall z komunikacją	7,00
2	pokój	17,45
3	pokój	14,30
4	łazienka	6,00
5	pokój	13,95
6	pokój z aneksem	15,00
0	razem	73,70