



Jaworzyna

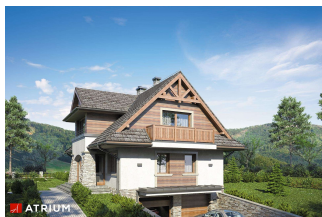
135,45 m²

plus piwnica 34,90 m²
plus garaż 38,35 m²

Dom w stylu beskidzkim, parterowy z poddaszem użytkowym, podpiwniczony

min. wymiary działki 20,08 x 17,8 m

pow. netto parteru	76,90 m ²
pow. całkowita	311,60 m ²
pow. zabudowy	108,35 m ²
kubatura brutto	960,75 m ³
wysokość budynku	8,51 m
kąt nachylenia dachu	43°
rodzaj stropu	gęstożebrowy
pow. dachu	218,50 m ²



TECHNOLOGIA

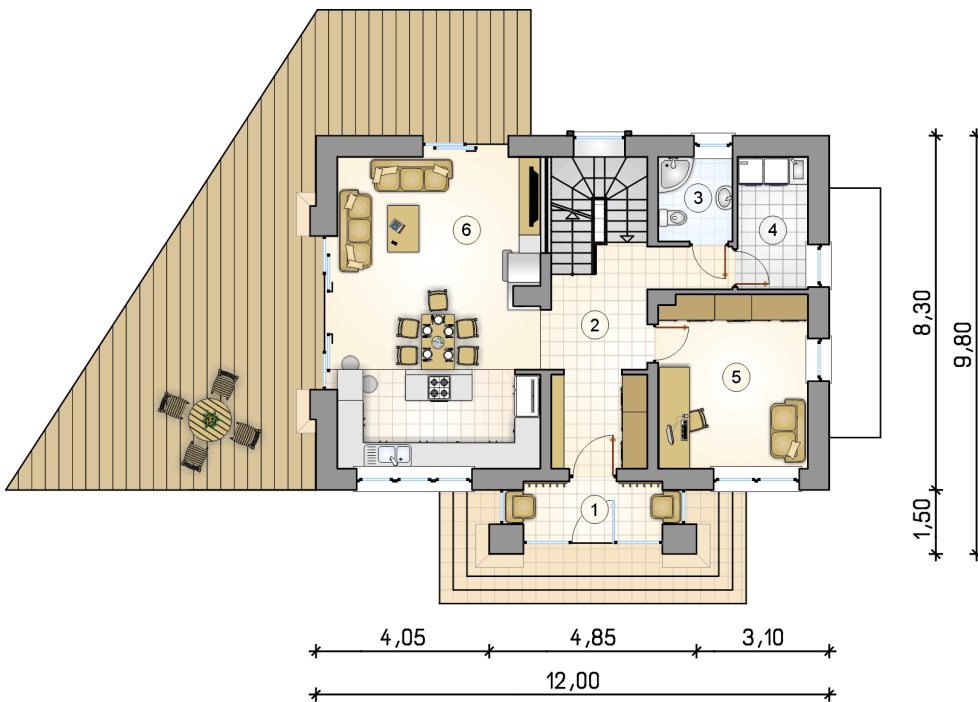
Technologia murowana: pustak ceramiczny gr. 30 cm + ocieplenie w systemie Termo Organika. Pokrycie dachu: dachówka. Brama garażowa i drzwi zewnętrzne marki Hörmann.

Do tego projektu możesz wprowadzić zmiany, na które wyrazimy bezpłatną zgodę. Więcej na www.studioatrium.pl

KOSZTY BUDOWY

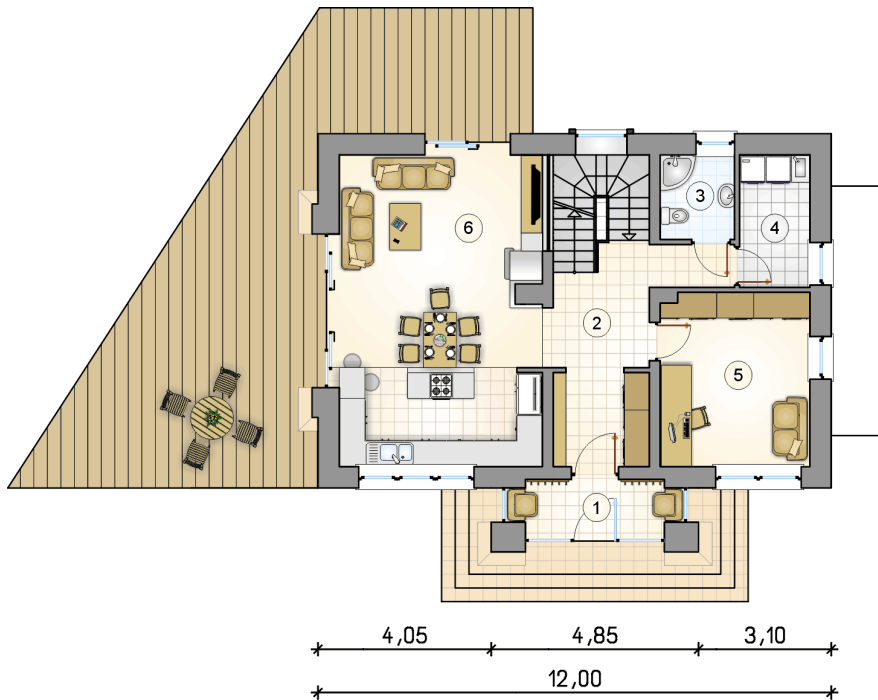
stan surowy	346 881 zł
roboty wykończeniowe	292 702 zł
instalacje	131 092 zł
koszt budowy	770 675 zł

Podane ceny są szacunkowymi cenami netto. Zapytaj o zestawienie materiałów naszego konsultanta na www.studioatrium.pl



RZUT PARTERU [m²]

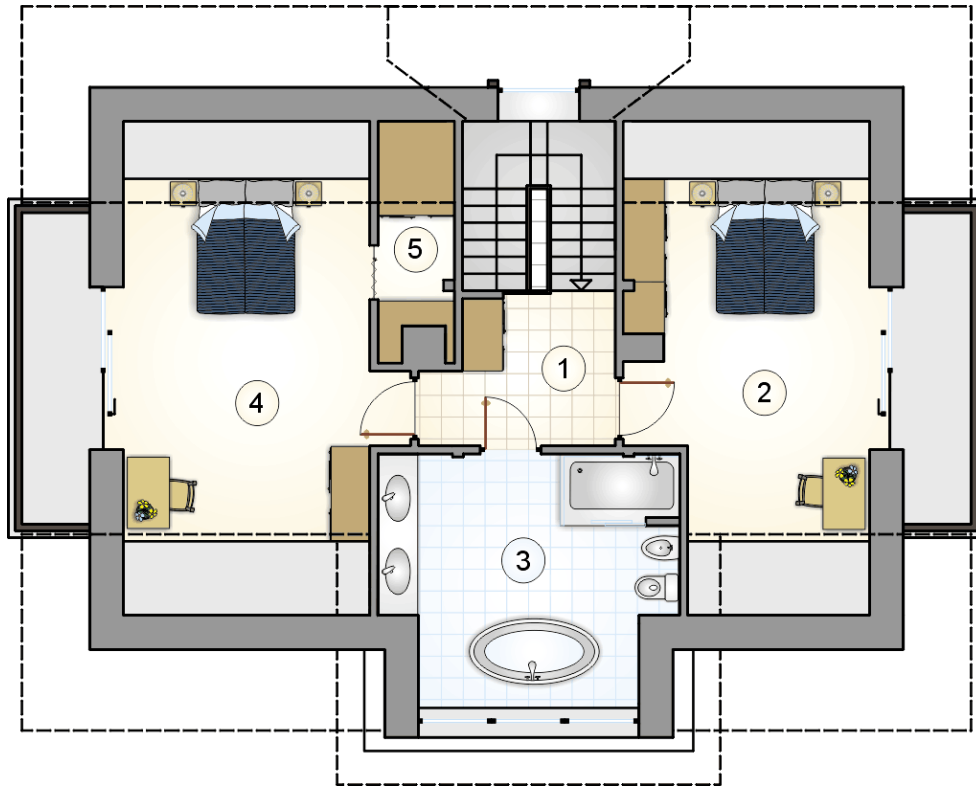
1	przedsiónek	3,10
2	hall z komunikacją	17,65
3	łazienka	3,35
4	pralnia	4,95
5	gabinet	13,95
6	salon z kuchnią i jadalnią	33,85
	razem	76,85



RZUT PARTERU

[m²]

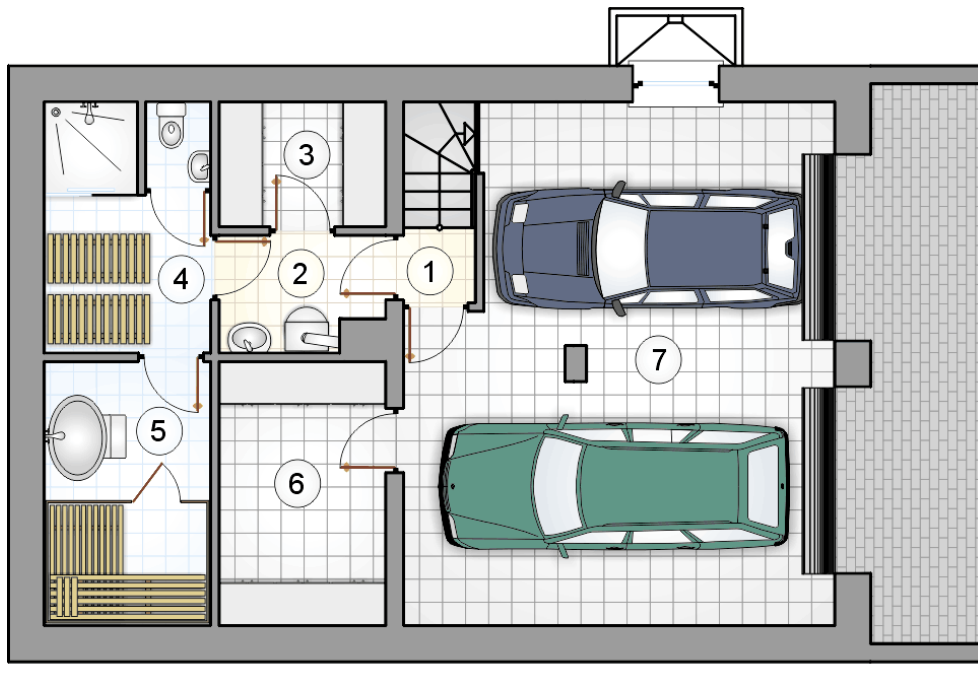
1	przedsiónek	3,10
2	hall z komunikacją	17,65
3	łazienka	3,35
4	pralnia	4,95
5	gabinet	13,95
6	salon z kuchnią i jadalnią	33,85
0	razem	76,85



RZUT PODDASZA

[m²]

1	hall z komunikacją	8,35
2	sypialnia	17,05
3	łazienka	14,60
4	sypialnia	19,30
5	garderoba	2,30
0	razem	61,60



RZUT PIWNIC		[m ²]
1	łącznik z komunikacją	2,95
2	kotłownia	3,40
3	pomieszczenie gospodarcze	3,90
4	pomieszczenie rekreacyjne	7,95
5	sauna	8,35
6	piwnica	8,35
0	razem	34,90
7	garaż	38,35