



# Jaworzyna

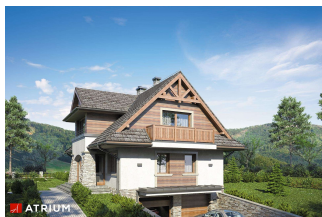
## 137,50 m<sup>2</sup>

plus piwnica 34,90 m<sup>2</sup>  
plus garaż 42,20 m<sup>2</sup>

Podpiwniczony dom w stylu beskidzkim,  
parterowy z poddaszem użytkowym, z  
rekuperacją

min. wymiary działki 20,08 x 17,8 m

pow. netto parteru	76,85 m <sup>2</sup>
pow. całkowita	318,40 m <sup>2</sup>
pow. zabudowy	106,90 m <sup>2</sup>
kubatura brutto	980,50 m <sup>3</sup>
wysokość budynku	8,51 m
kąt nachylenia dachu	43°
rodzaj stropu	gęstożebrowy
pow. dachu	218,50 m <sup>2</sup>



### TECHNOLOGIA

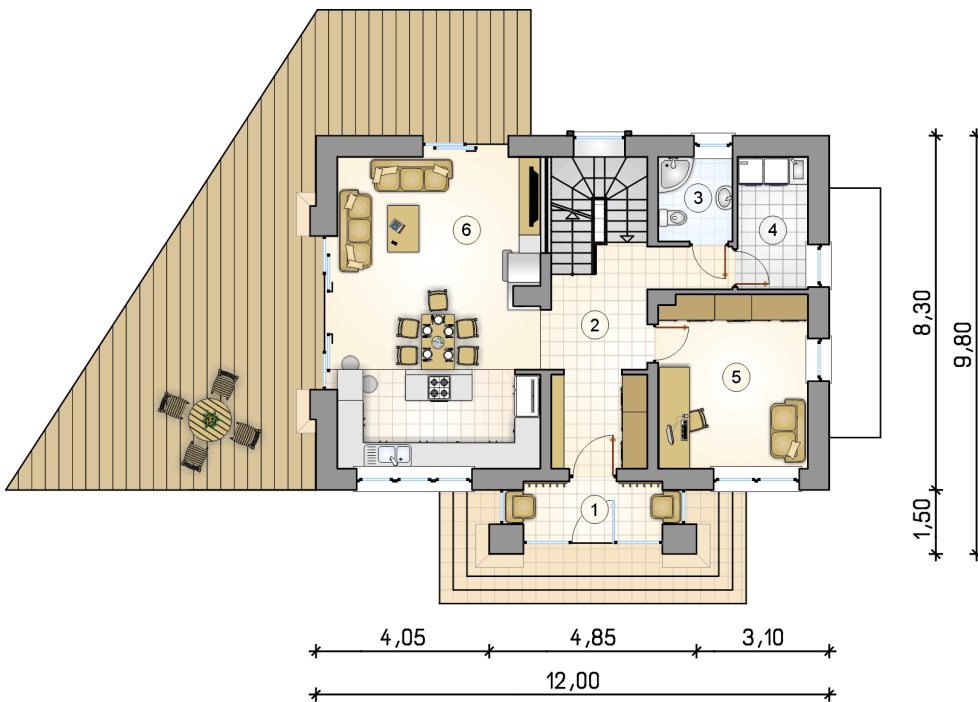
Technologia murowana: pustak ceramiczny gr. 30 cm + ocieplenie w systemie Termo Organika. Pokrycie dachu: dachówka. Brama garażowa i drzwi zewnętrzne marki Hörmann.

Do tego projektu możesz wprowadzić zmiany, na które wyrazimy bezpłatną zgodę. Więcej na [www.studioatrium.pl](http://www.studioatrium.pl)

### KOSZTY BUDOWY

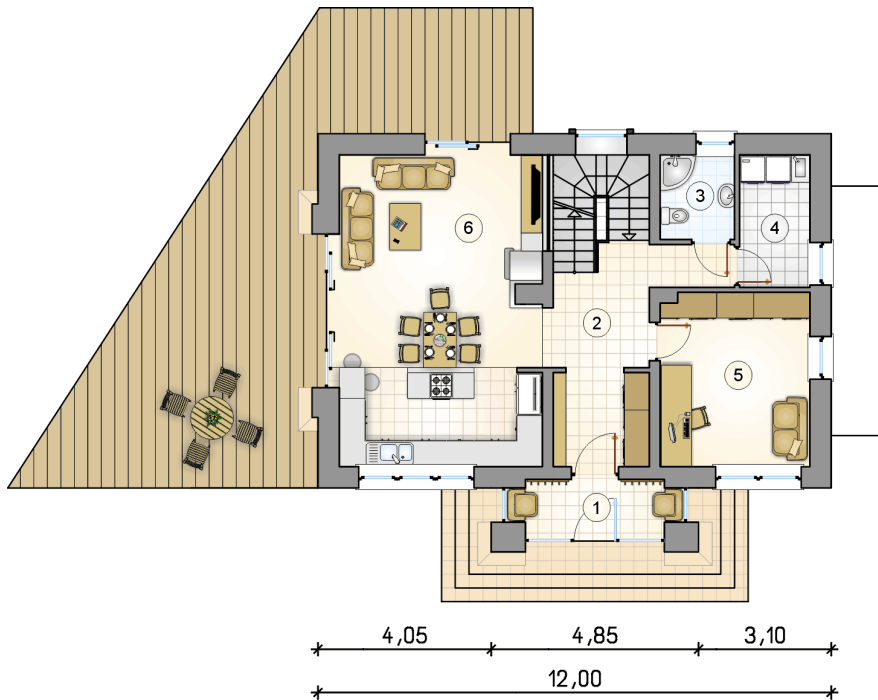
stan surowy	354 845 zł
roboty wykończeniowe	299 423 zł
instalacje	134 102 zł
koszt budowy	788 370 zł

Podane ceny są szacunkowymi cenami netto. Zapytaj o zestawienie materiałów naszego konsultanta na [www.studioatrium.pl](http://www.studioatrium.pl)



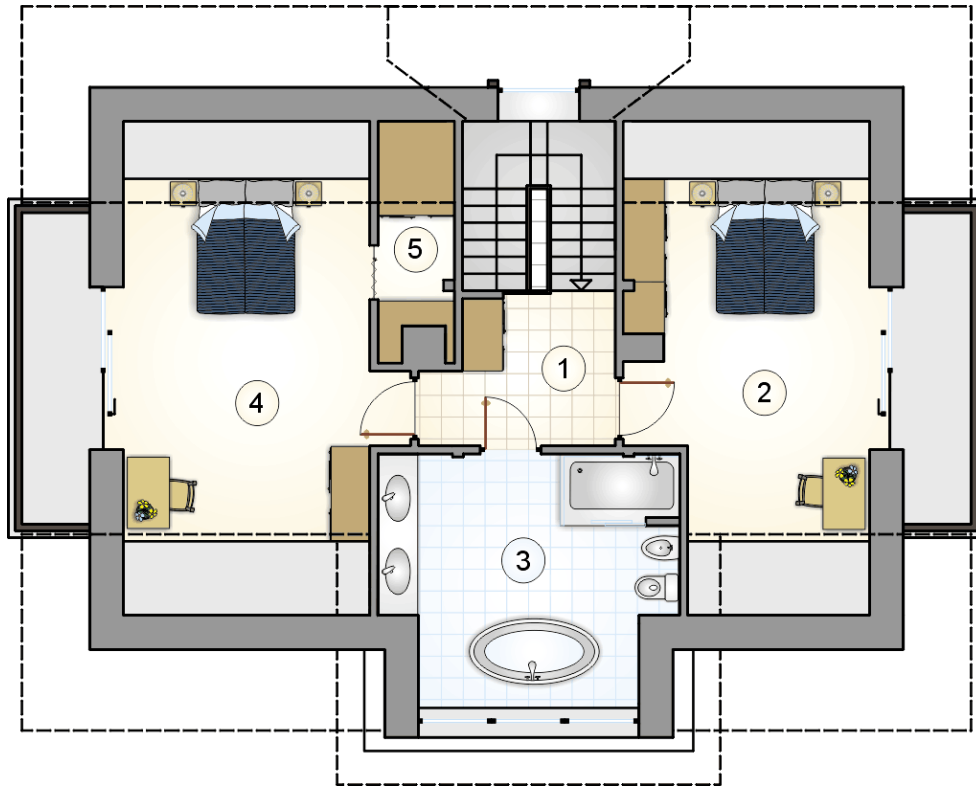
### RZUT PARTERU [m<sup>2</sup>]

1	przedsiónek	3,10
2	hall z komunikacją	17,65
3	łazienka	3,35
4	pralnia	4,95
5	gabinet	13,95
6	salon z kuchnią i jadalnią	33,85
	<b>razem</b>	<b>76,85</b>



RZUT PARTERU [m<sup>2</sup>]

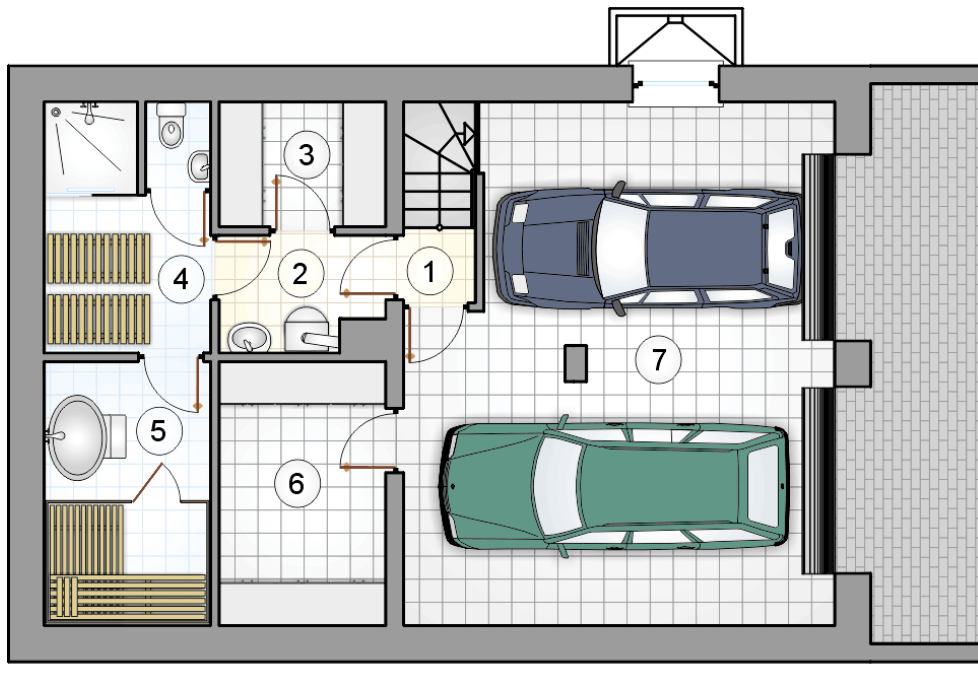
1	przedsiónek	3,10
2	hall z komunikacją	17,65
3	łazienka	3,35
4	pralnia	4,95
5	gabinet	13,95
6	salon z kuchnią i jadalnią	33,85
0	<b>razem</b>	<b>76,85</b>



RZUT PODDASZA

[m<sup>2</sup>]

1	hall z komunikacją	8,35
2	sypialnia	17,05
3	łazienka	13,65
4	sypialnia	19,30
5	garderoba	2,30
0	<b>razem</b>	<b>60,65</b>



RZUT PIWNIC		[m <sup>2</sup> ]
1	łącznik z komunikacją	2,95
2	kotłownia	3,40
3	pomieszczenie gospodarcze	3,90
4	pomieszczenie rekreacyjne	7,95
5	sauna	8,35
6	piwnica	8,35
0	<b>razem</b>	34,90
7	garaż	42,20