



Jaworzyna II

130,3 m²

plus piwnica 32,95 m²
plus garaż 43,00 m²

Podpiwniczony dom jednorodzinny z garażem dwustanowiskowym, idealny na działkę ze skarpą

min. wymiary działki 20 x 17,8 m

pow. netto parteru	77,10 m ²
pow. całkowita	318,40 m ²
pow. zabudowy	106,90 m ²
kubatura brutto	979,70 m ³
wysokość budynku	8,51 m
kąt nachylenia dachu	43°
rodzaj stropu	gęstożebrowy
pow. dachu	214,00 m ²



TECHNOLOGIA

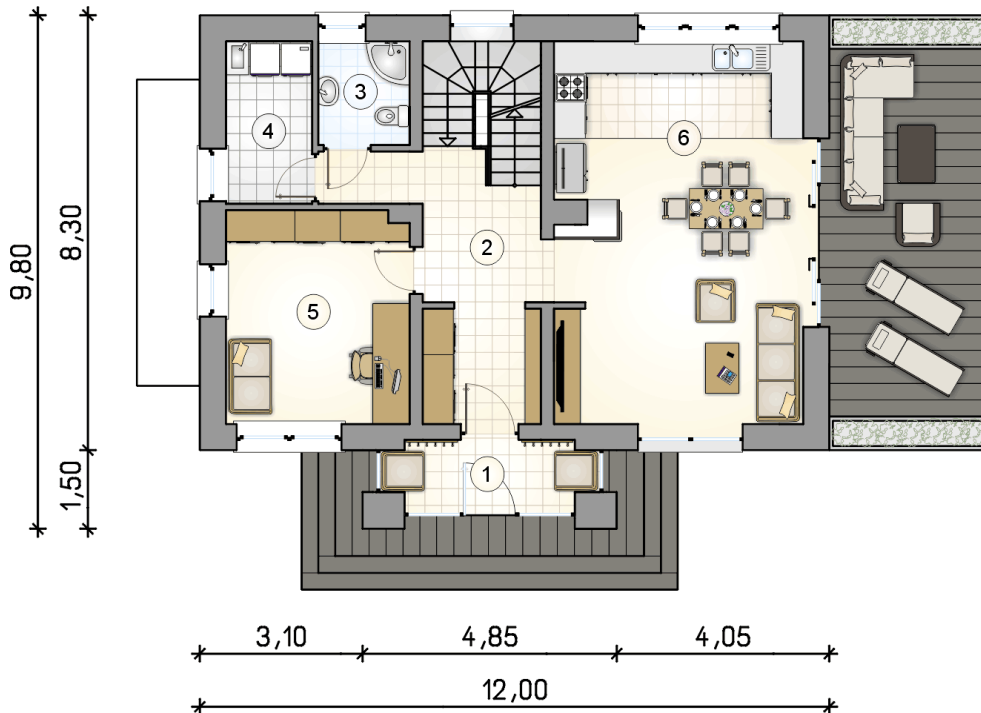
Technologia murowana: pustak ceramiczny gr. 30 cm + ocieplenie w systemie Termo Organika. Pokrycie dachu: dachówka. Brama garażowa i drzwi zewnętrzne marki Hörmann.

Do tego projektu możesz wprowadzić zmiany, na które wyrazimy bezpłatną zgodę. Więcej na www.studioatrium.pl

KOSZTY BUDOWY

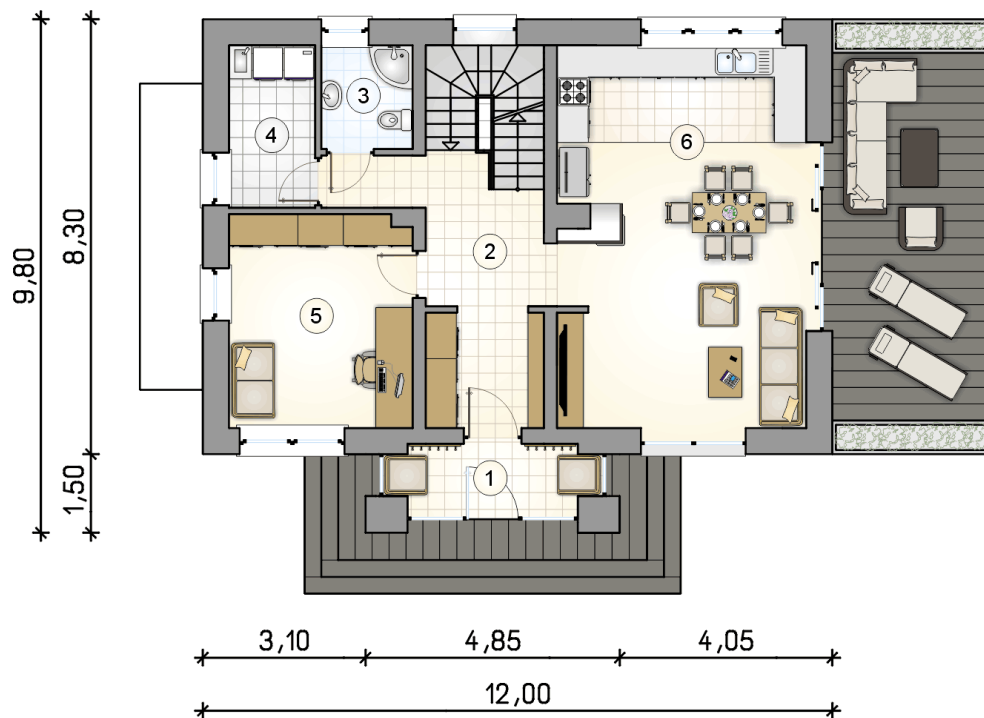
stan surowy	339 123 zł
roboty wykończeniowe	286 157 zł
instalacje	128 160 zł
koszt budowy	753 440 zł

Podane ceny są szacunkowymi cenami netto. Zapytaj o zestawienie materiałów naszego konsultanta na www.studioatrium.pl



RZUT PARTERU [m²]

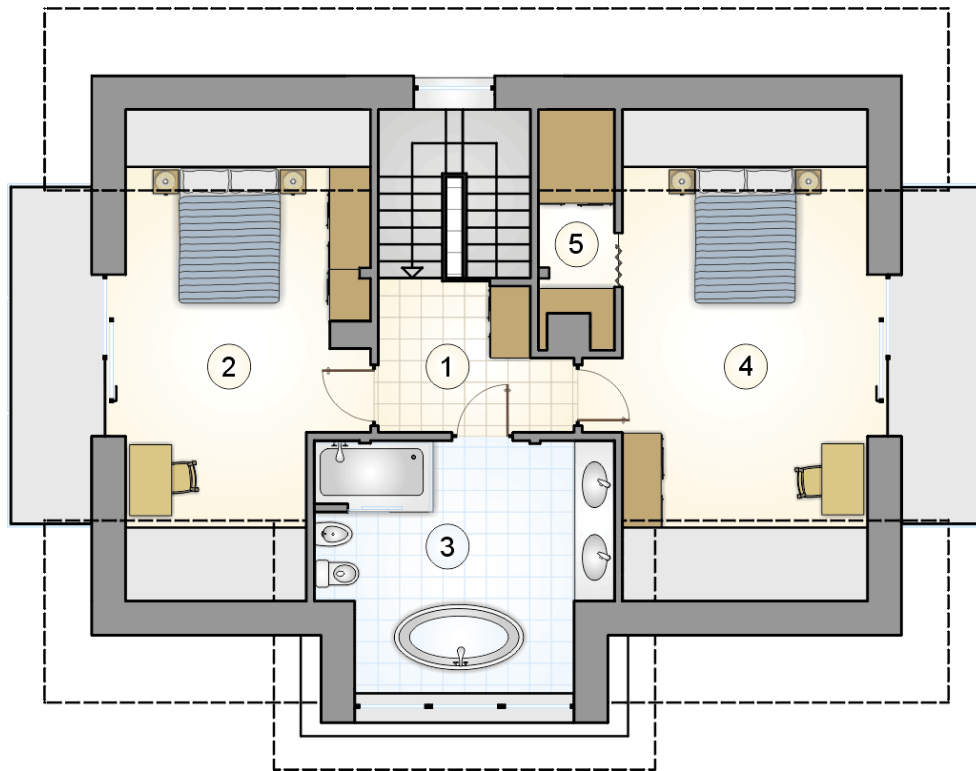
1	przedsiónek	3,10
2	hall z komunikacją	12,95
3	łazienka	3,35
4	pralnia	4,95
5	gabinet	13,95
6	salon z kuchnią i jadalnią	34,05
	razem	72,35



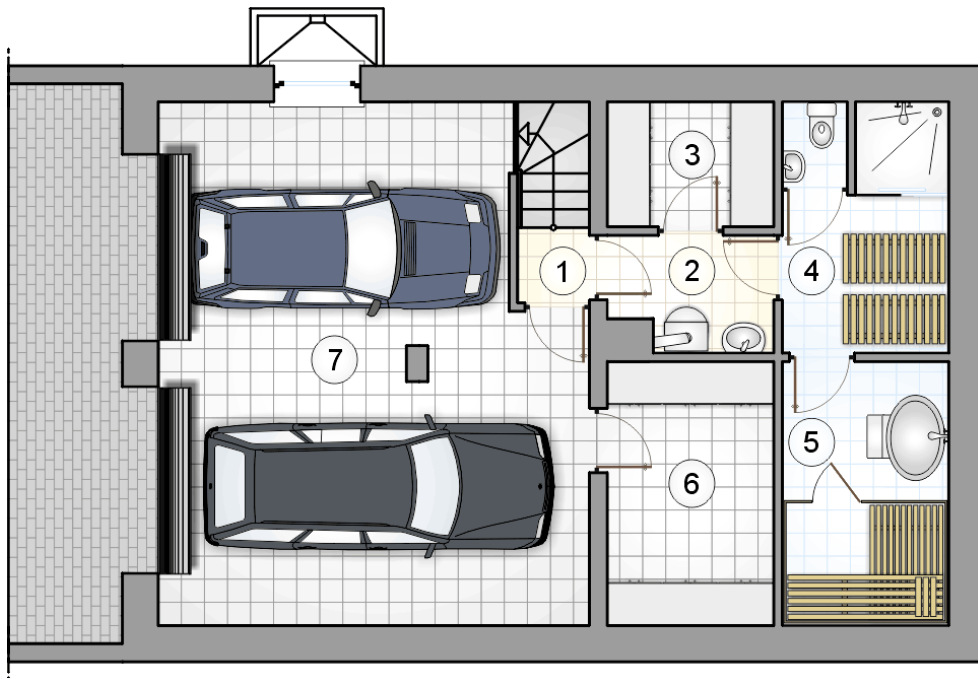
RZUT PARTERU

[m²]

1	przedsiónek	3,10
2	hall z komunikacją	12,95
3	łazienka	3,35
4	pralnia	4,95
5	gabinet	13,95
6	salon z kuchnią i jadalnią	34,05
0	razem	72,35



RZUT PODDASZA		[m ²]
1	hall z komunikacją	5,65
2	sypialnia	17,05
3	łazienka	13,65
4	sypialnia	19,30
5	garderoba	2,30
0	razem	57,95



RZUT PIWNIC [m²]

1	łącznik z komunikacją	1,00
2	kotłownia	3,40
3	pomieszczenie gospodarcze	3,90
4	pomieszczenie rekreacyjne z w.c.	7,95
5	sauna	8,35
6	piwnica	8,35
0	razem	32,95
7	garaż	43,00