



**ATRIUM**

# Jaworzyna II

## 130,3 m<sup>2</sup>

plus piwnica 32,95 m<sup>2</sup>  
plus garaż 43,00 m<sup>2</sup>

Podpiwniczony dom jednorodzinny z garażem dwustanowiskowym, idealny na działkę ze skarpą

min. wymiary działki 20 x 17,8 m

pow. netto parteru	77,10 m <sup>2</sup>
pow. całkowita	318,40 m <sup>2</sup>
pow. zabudowy	106,90 m <sup>2</sup>
kubatura brutto	979,70 m <sup>3</sup>
wysokość budynku	8,51 m
kąt nachylenia dachu	43°
rodzaj stropu	gęstożebrowy
pow. dachu	214,00 m <sup>2</sup>



**ATRIUM**



**ATRIUM**



**ATRIUM**

### TECHNOLOGIA

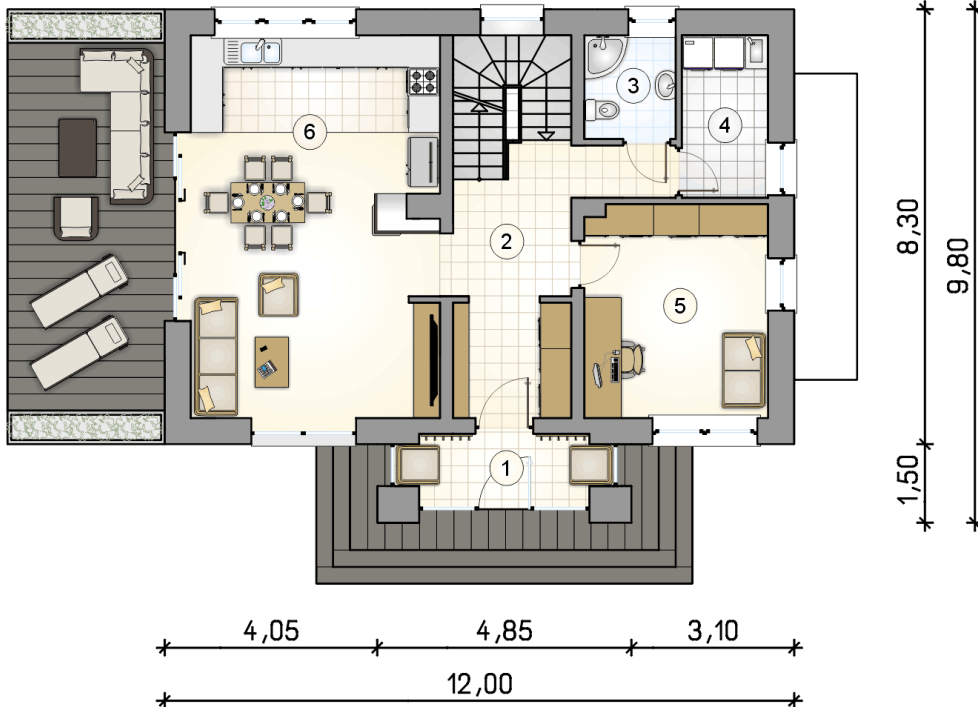
Technologia murowana: pustak ceramiczny gr. 30 cm + ocieplenie w systemie Termo Organika. Pokrycie dachu: dachówka. Brama garażowa i drzwi zewnętrzne marki Hörmann.

Do tego projektu możesz wprowadzić zmiany, na które wyrazimy bezpłatną zgodę. Więcej na [www.studioatrium.pl](http://www.studioatrium.pl)

### KOSZTY BUDOWY

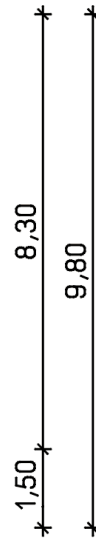
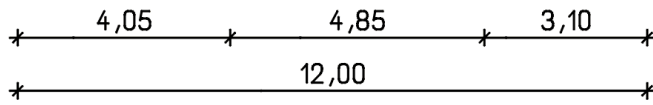
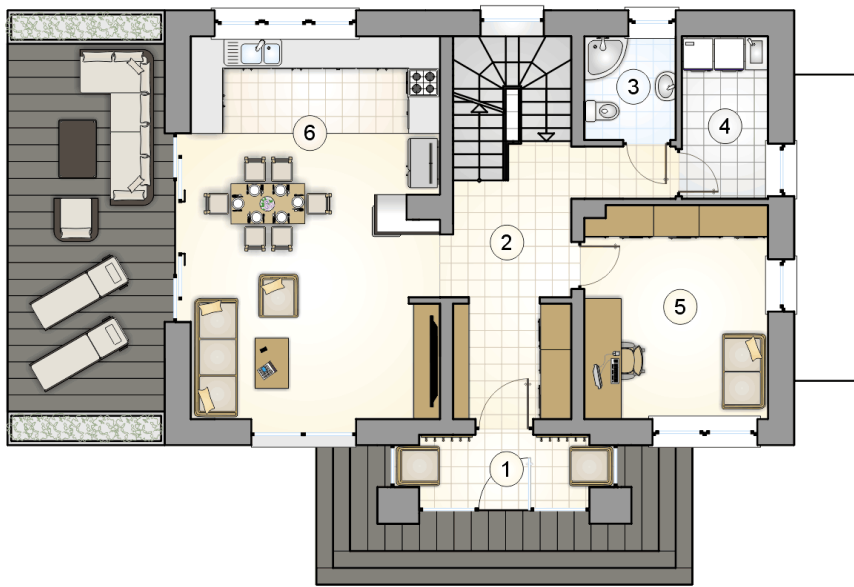
stan surowy	339 123 zł
roboty wykończeniowe	286 157 zł
instalacje	128 160 zł
koszt budowy	753 440 zł

Podane ceny są szacunkowymi cenami netto. Zapytaj o zestawienie materiałów naszego konsultanta na [www.studioatrium.pl](http://www.studioatrium.pl)



### RZUT PARTERU [m<sup>2</sup>]

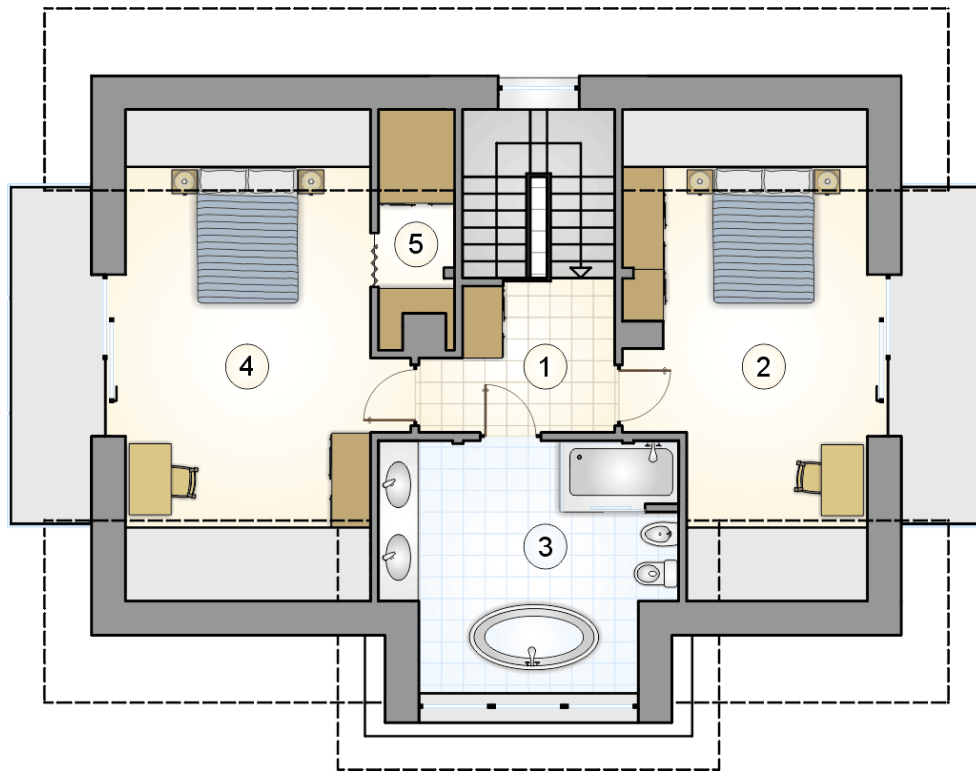
1	przedsiónek	3,10
2	hall z komunikacją	12,95
3	łazienka	3,35
4	pralnia	4,95
5	gabinet	13,95
6	salon z kuchnią i jadalnią	34,05
	<b>razem</b>	<b>72,35</b>



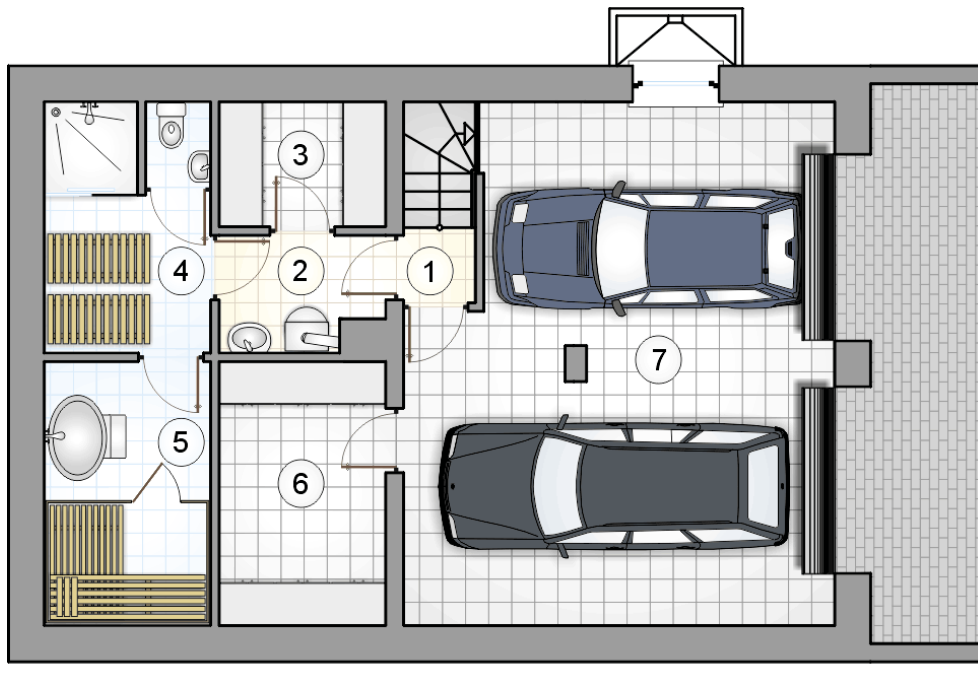
RZUT PARTERU

[m<sup>2</sup>]

1	przedsiónek	3,10
2	hall z komunikacją	12,95
3	łazienka	3,35
4	pralnia	4,95
5	gabinet	13,95
6	salon z kuchnią i jadalnią	34,05
0	<b>razem</b>	<b>72,35</b>



RZUT PODDASZA		[m <sup>2</sup> ]
1	hall z komunikacją	5,65
2	sypialnia	17,05
3	łazienka	13,65
4	sypialnia	19,30
5	garderoba	2,30
0	<b>razem</b>	<b>57,95</b>



RZUT PIWNIC		[m <sup>2</sup> ]
1	łącznik z komunikacją	1,00
2	kotłownia	3,40
3	pomieszczenie gospodarcze	3,90
4	pomieszczenie rekreacyjne z w.c.	7,95
5	sauna	8,35
6	piwnica	8,35
0	<b>razem</b>	32,95
7	garaż	43,00