



ATRIUM

Jaworzyna II

130,3 m²

plus piwnica 32,95 m²
plus garaż 43,00 m²

Podpiwniczony dom jednorodzinny z garażem dwustanowiskowym, idealny na działkę ze skarpą

min. wymiary działki 20 x 17,8 m

| | |
|----------------------|-----------------------|
| pow. netto parteru | 77,10 m ² |
| pow. całkowita | 318,40 m ² |
| pow. zabudowy | 106,90 m ² |
| kubatura brutto | 979,70 m ³ |
| wysokość budynku | 8,51 m |
| kąt nachylenia dachu | 43° |
| rodzaj stropu | gęstożebrowy |
| pow. dachu | 214,00 m ² |



TECHNOLOGIA

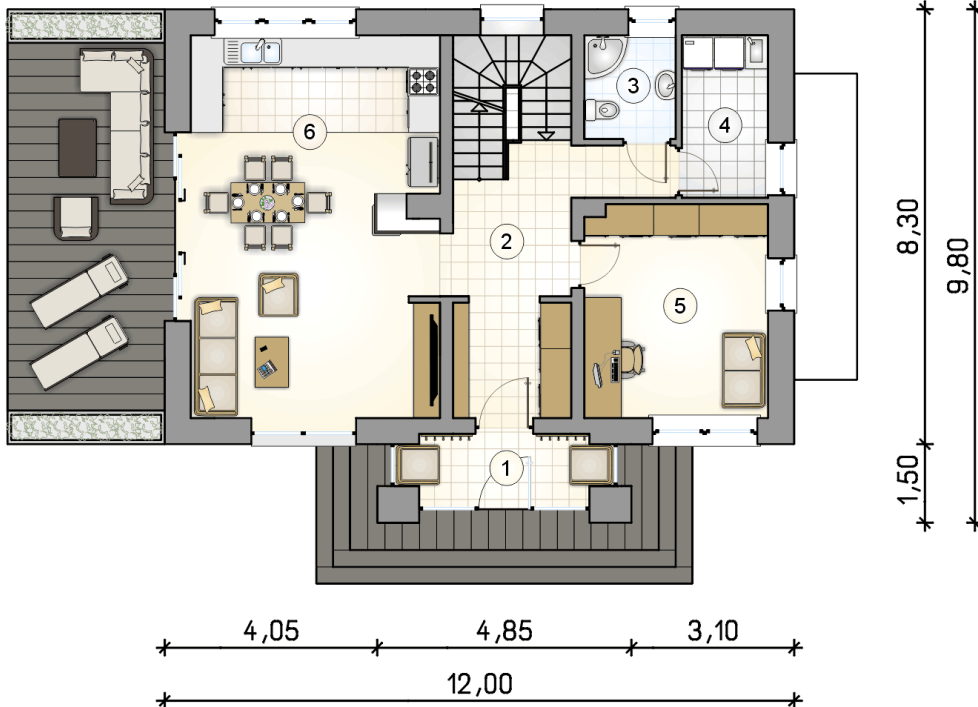
Technologia murowana: pustak ceramiczny gr. 30 cm + ocieplenie w systemie Termo Organika. Pokrycie dachu: dachówka. Brama garażowa i drzwi zewnętrzne marki Hörmann.

Do tego projektu możesz wprowadzić zmiany, na które wyrazimy bezpłatną zgodę. Więcej na www.studioatrium.pl

KOSZTY BUDOWY

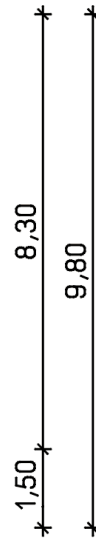
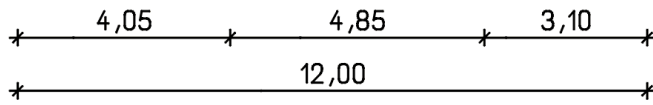
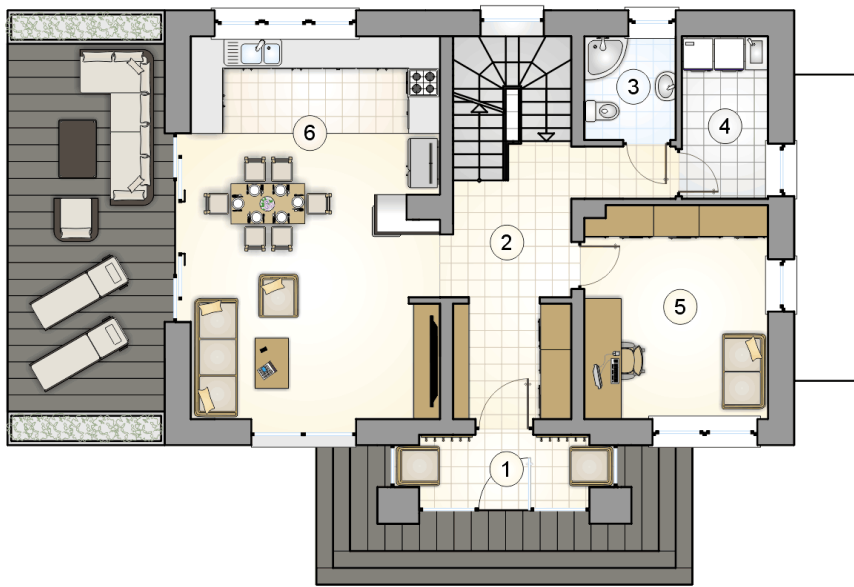
| | |
|----------------------|------------|
| stan surowy | 339 123 zł |
| roboty wykończeniowe | 286 157 zł |
| instalacje | 128 160 zł |
| koszt budowy | 753 440 zł |

Podane ceny są szacunkowymi cenami netto. Zapytaj o zestawienie materiałów naszego konsultanta na www.studioatrium.pl



RZUT PARTERU [m²]

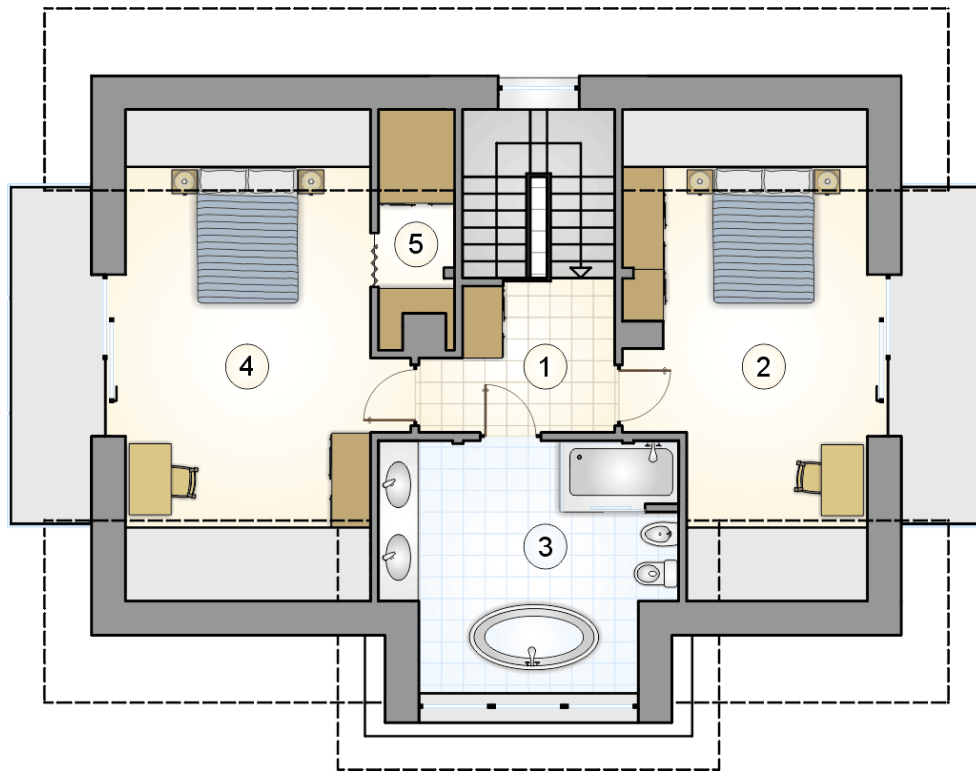
| | | |
|---|----------------------------|--------------|
| 1 | przedsiónek | 3,10 |
| 2 | hall z komunikacją | 12,95 |
| 3 | łazienka | 3,35 |
| 4 | pralnia | 4,95 |
| 5 | gabinet | 13,95 |
| 6 | salon z kuchnią i jadalnią | 34,05 |
| | razem | 72,35 |



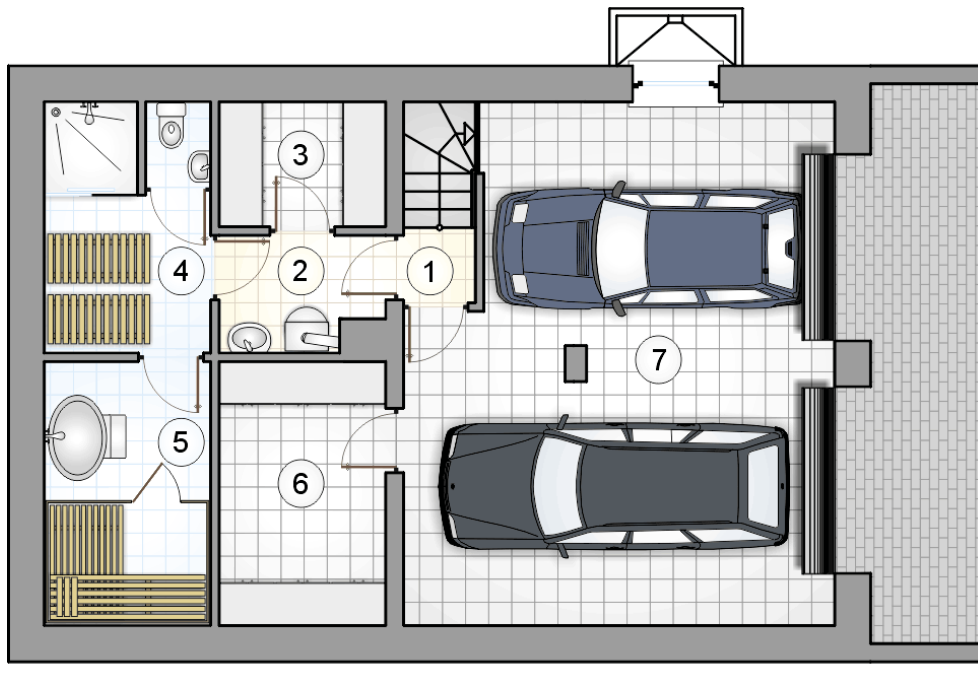
RZUT PARTERU

[m²]

| | | |
|---|----------------------------|--------------|
| 1 | przedsionek | 3,10 |
| 2 | hall z komunikacją | 12,95 |
| 3 | łazienka | 3,35 |
| 4 | pralnia | 4,95 |
| 5 | gabinet | 13,95 |
| 6 | salon z kuchnią i jadalnią | 34,05 |
| 0 | razem | 72,35 |



| RZUT PODDASZA | | [m ²] |
|---------------|--------------------|-------------------|
| 1 | hall z komunikacją | 5,65 |
| 2 | sypialnia | 17,05 |
| 3 | łazienka | 13,65 |
| 4 | sypialnia | 19,30 |
| 5 | garderoba | 2,30 |
| 0 | razem | 57,95 |



| RZUT PIWNIC | | [m ²] |
|-------------|----------------------------------|-------------------|
| 1 | łącznik z komunikacją | 1,00 |
| 2 | kotłownia | 3,40 |
| 3 | pomieszczenie gospodarcze | 3,90 |
| 4 | pomieszczenie rekreacyjne z w.c. | 7,95 |
| 5 | sauna | 8,35 |
| 6 | piwnica | 8,35 |
| 0 | razem | 32,95 |
| 7 | garaż | 43,00 |