



Jeżynka

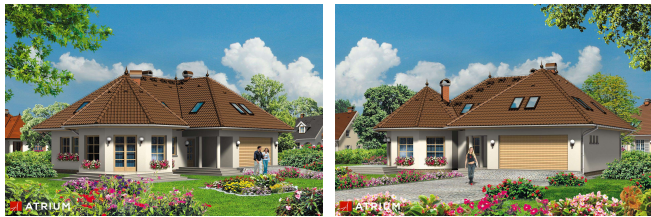
166,8 m²

plus garaż 34,75 m²

Parterowy dom z wielospadowym dachem, poddaszem użytkowym i garażem 2-stanowiskowym, z przeszkloną wieżyczką i odkrytym tarasem

min. wymiary działki 25,24 x 19,95 m

pow. netto parteru	143,35 m ²
pow. całkowita	325,40 m ²
pow. zabudowy	173,70 m ²
kubatura brutto	963,35 m ³
wysokość budynku	7,92 m
kąt nachylenia dachu	40°
rodzaj stropu	gęstożebrowy
pow. dachu	301,80 m ²



TECHNOLOGIA

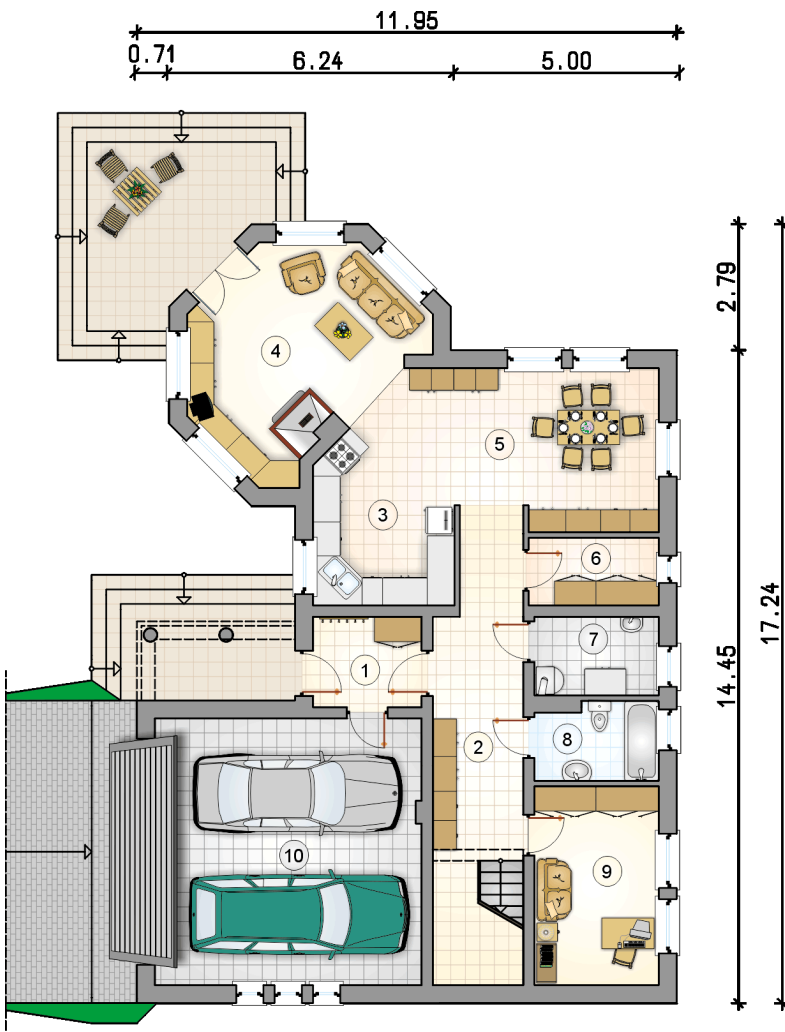
Technologia murowana: Pustak ceramiczny gr. 30 cm + ocieplenie w systemie Termo Organika. Pokrycie dachu dachówką cementową. Brama garażowa i drzwi zewnętrzne marki Hörmann.

Do tego projektu możesz wprowadzić zmiany, na które wyrazimy bezpłatną zgodę. Więcej na www.studioatrium.pl

KOSZTY BUDOWY

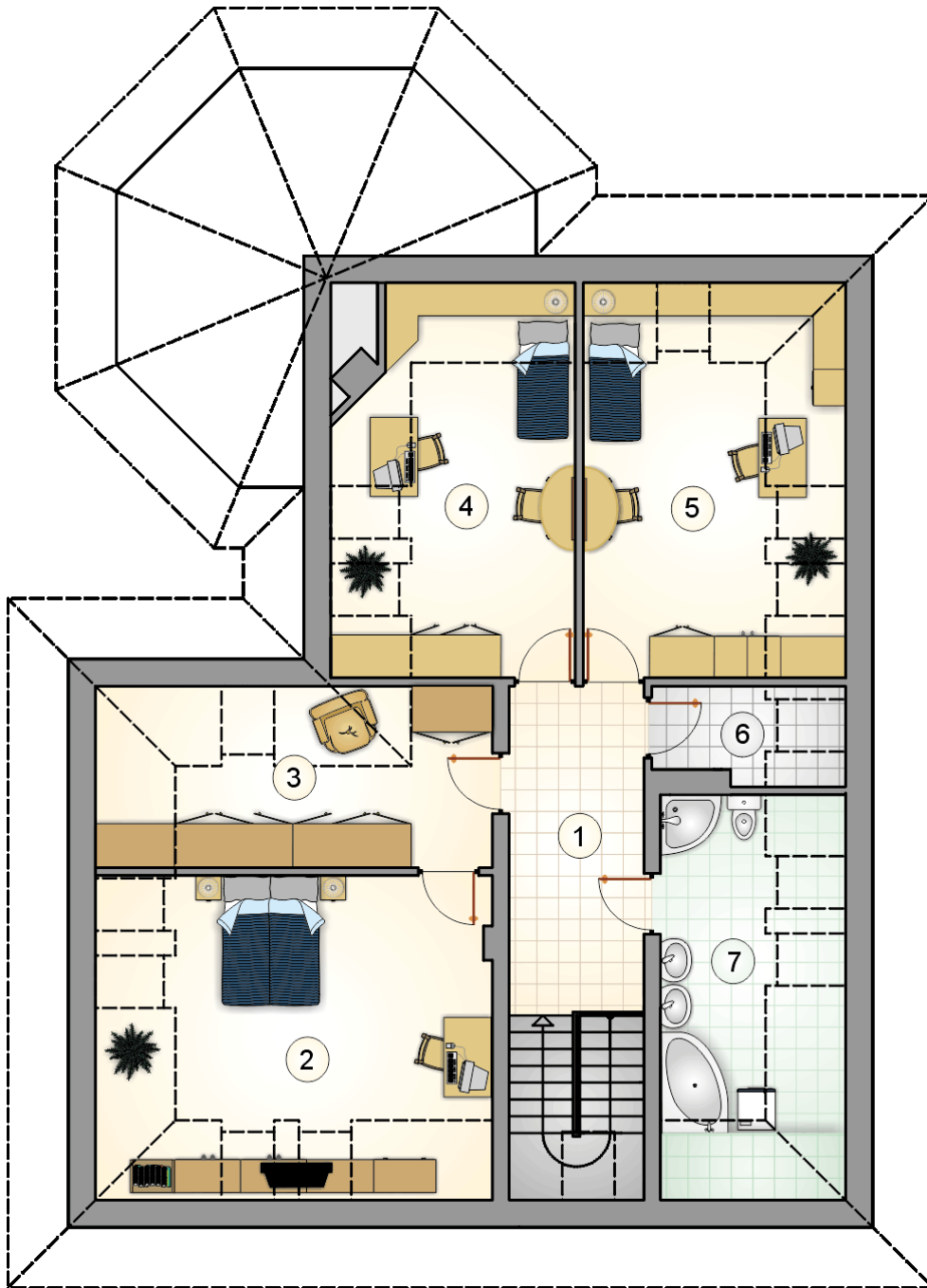
stan surowy	345 790 zł
roboty wykończeniowe	332 309 zł
instalacje	148 952 zł
koszt budowy	827 050 zł

Podane ceny są szacunkowymi cenami netto. Zapytaj o zestawienie materiałów naszego konsultanta na www.studioatrium.pl



RZUT PARTERU [m²]

1	przedsiónek	4,80
2	hall z komunikacją	15,35
3	kuchnia	12,70
4	pokój dzienny	20,10
5	jadalnia	16,95
6	spiżarka	4,30
7	kotłownia	4,80
8	łazienka	4,60
9	pokój	12,10
	razem	95,70
10	garaż	34,75



RZUT PODDASZA

[m²]

1	hall z komunikacją	9,80
2	pokój	17,50
3	garderoba	8,70
4	pokój	11,80
5	pokój	13,10
6	schowek	2,25
7	łazienka	7,95
	razem	71,10