



# Jeżynka

## 166,8 m<sup>2</sup>

plus garaż 34,75 m<sup>2</sup>

Parterowy dom z wielospadowym dachem, poddaszem użytkowym i garażem 2-stanowiskowym, z przeszkloną wieżyczką i odkrytym tarasem

min. wymiary działki 25,24 x 19,95 m

pow. netto parteru	143,35 m <sup>2</sup>
pow. całkowita	325,40 m <sup>2</sup>
pow. zabudowy	173,70 m <sup>2</sup>
kubatura brutto	963,35 m <sup>3</sup>
wysokość budynku	7,92 m
kąt nachylenia dachu	40°
rodzaj stropu	gęstożebrowy
pow. dachu	301,80 m <sup>2</sup>



### TECHNOLOGIA

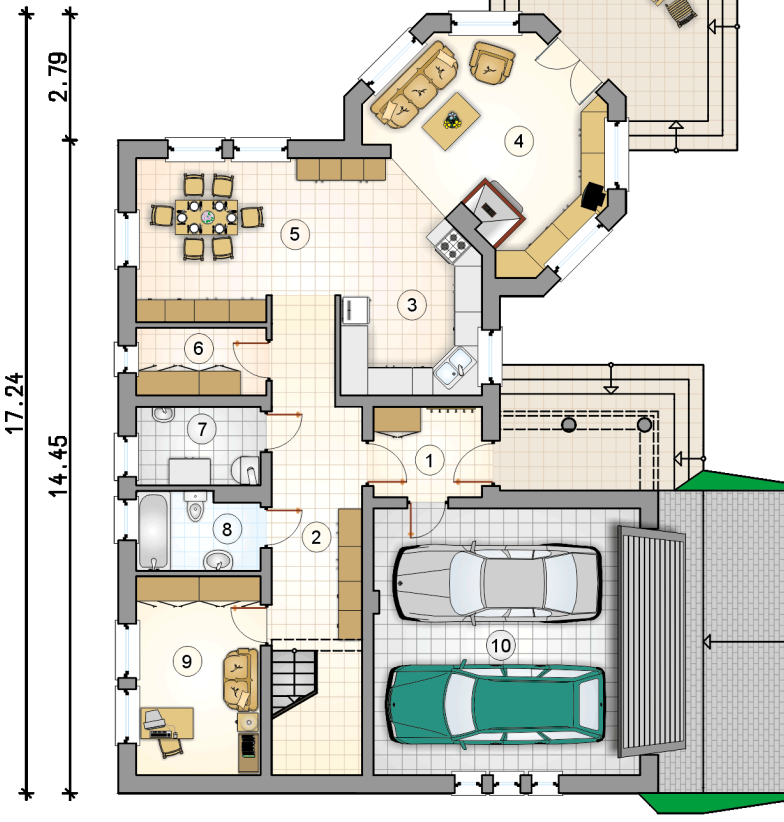
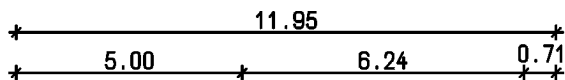
Technologia murowana: Pustak ceramiczny gr. 30 cm + ocieplenie w systemie Termo Organika. Pokrycie dachu dachówką cementową. Brama garażowa i drzwi zewnętrzne marki Hörmann.

Do tego projektu możesz wprowadzić zmiany, na które wyrazimy bezpłatną zgodę. Więcej na [www.studioatrium.pl](http://www.studioatrium.pl)

### KOSZTY BUDOWY

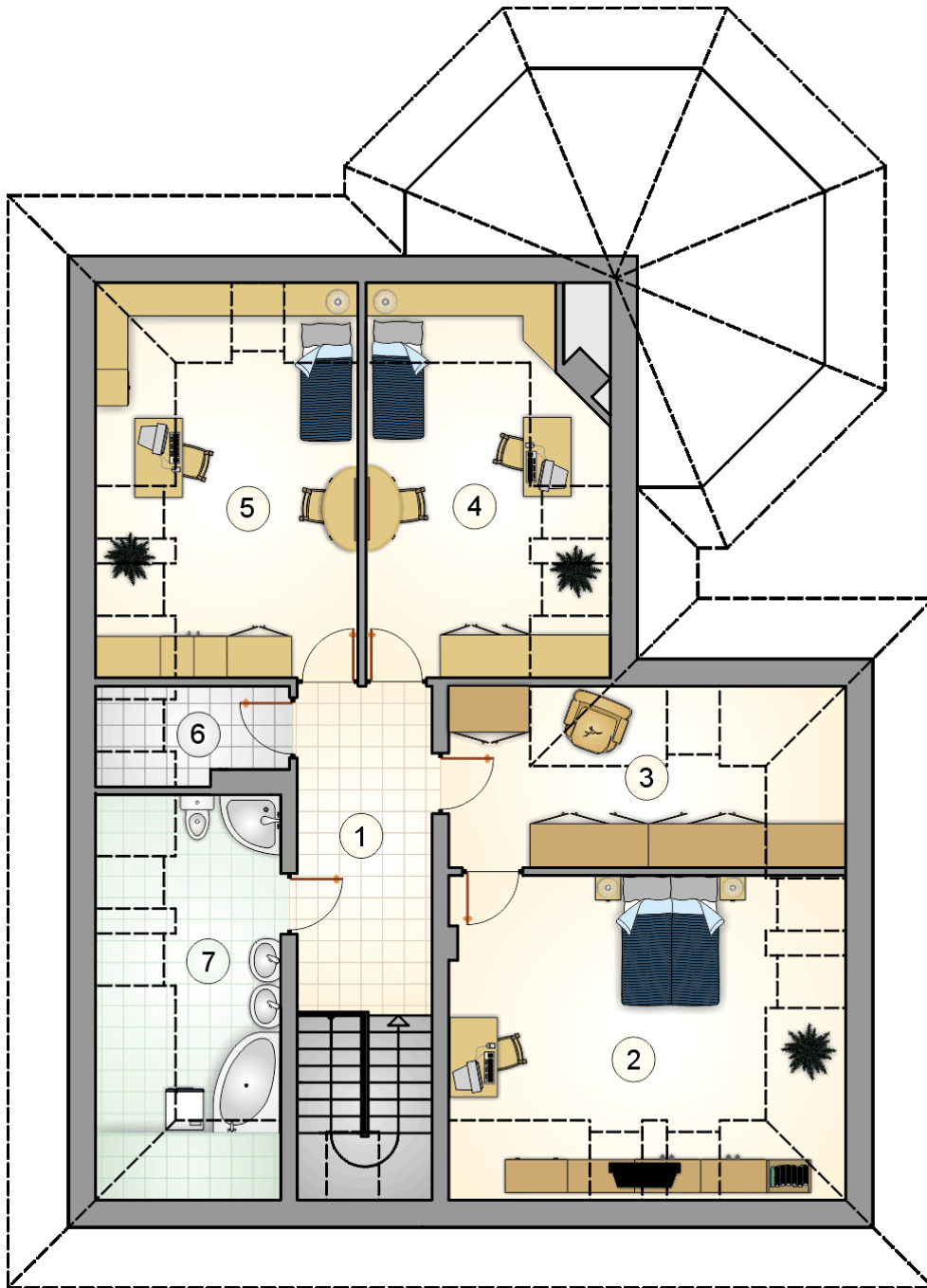
stan surowy	345 790 zł
roboty wykończeniowe	332 309 zł
instalacje	148 952 zł
koszt budowy	827 050 zł

Podane ceny są szacunkowymi cenami netto. Zapytaj o zestawienie materiałów naszego konsultanta na [www.studioatrium.pl](http://www.studioatrium.pl)



### RZUT PARTERU

	[m <sup>2</sup> ]
1 przedsionek	4,80
2 hall z komunikacją	15,35
3 kuchnia	12,70
4 pokój dzienny	20,10
5 jadalnia	16,95
6 spiżarka	4,30
7 kotłownia	4,80
8 łazienka	4,60
9 pokój	12,10
<b>razem</b>	<b>95,70</b>
10 garaż	34,75



RZUT PODDASZA

[m<sup>2</sup>]

1	hall z komunikacją	9,80
2	pokój	17,50
3	garderoba	8,70
4	pokój	11,80
5	pokój	13,10
6	schowek	2,25
7	łazienka	7,95
	<b>razem</b>	<b>71,10</b>