



# Jowisz

## 217,4 m<sup>2</sup>

plus garaż 39,80 m<sup>2</sup>

Komfortowy dom z poddaszem użytkowym dla 5-6 osobowej rodziny, z dwustanowiskowym garażem

min. wymiary działki 24,4 x 19,9 m

pow. netto parteru	140,20 m <sup>2</sup>
pow. całkowita	347,50 m <sup>2</sup>
pow. zabudowy	175,15 m <sup>2</sup>
kubatura brutto	1 166,65 m <sup>3</sup>
wysokość budynku	9,10 m
kąt nachylenia dachu	35°
rodzaj stropu	plyta żelbetowa
pow. dachu	264,00 m <sup>2</sup>

ATRIUM



### TECHNOLOGIA

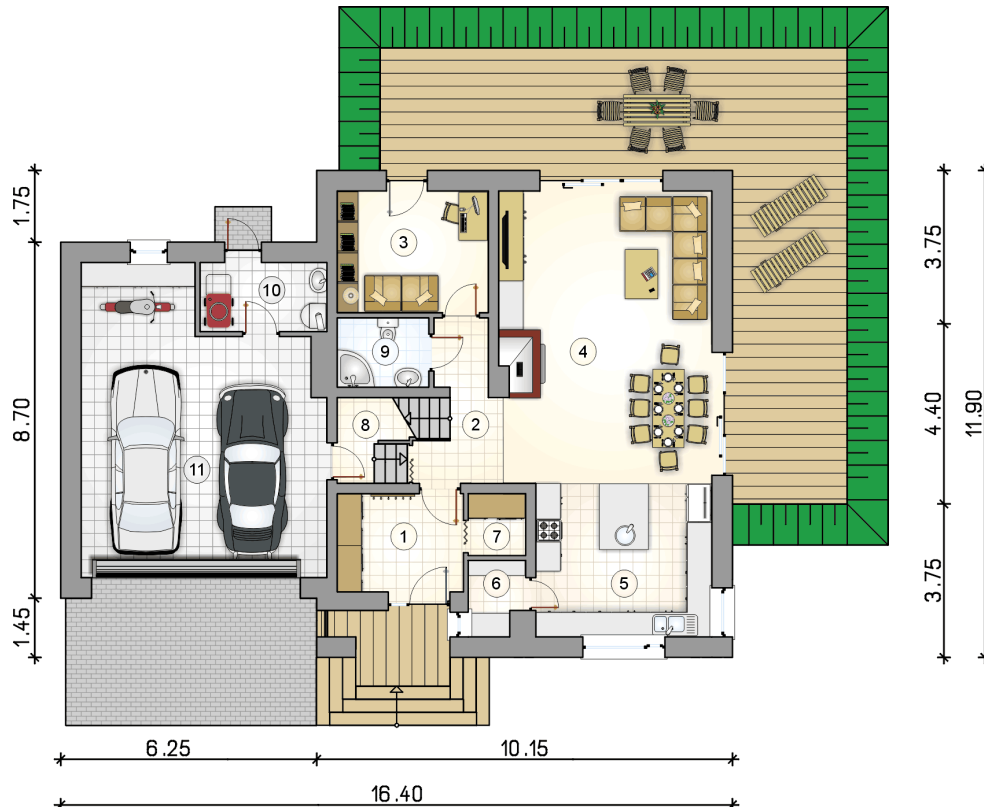
Technologia murowana: Pustak ceramiczny gr. 30 cm + ocieplenie w systemie Termo Organika. Pokrycie dachu dachówką cementową. Brama garażowa i drzwi zewnętrzne marki Hörmann.

Do tego projektu możesz wprowadzić zmiany, na które wyrazimy bezpłatną zgodę. Więcej na [www.studioatrium.pl](http://www.studioatrium.pl)

### KOSZTY BUDOWY

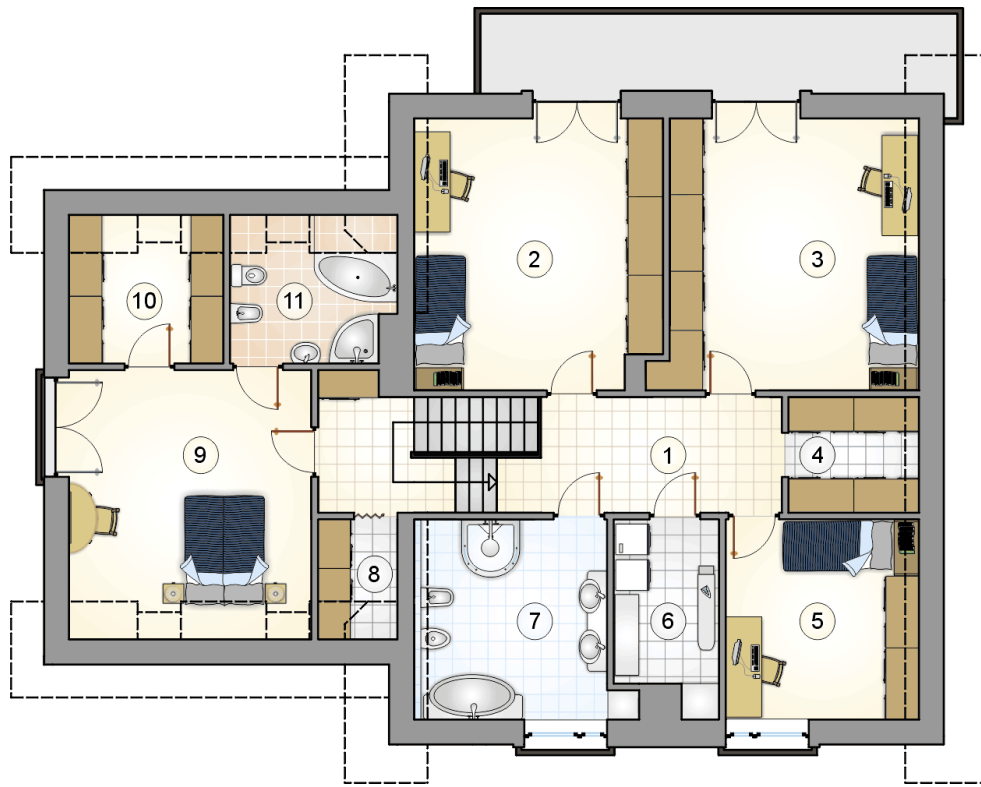
stan surowy	445 636 zł
roboty wykończeniowe	428 263 zł
instalacje	191 961 zł
koszt budowy	1 065 860 zł

Podane ceny są szacunkowymi cenami netto. Zapytaj o zestawienie materiałów naszego konsultanta na [www.studioatrium.pl](http://www.studioatrium.pl)



### RZUT PARTERU [m<sup>2</sup>]

1	przedsionek	7,40
2	hall z komunikacją	6,50
3	pokój	11,00
4	pokój dzienny z jadalnią	36,50
5	kuchnia	16,10
6	spiżarka	2,35
7	garderoba	2,10
8	łącznie	2,25
9	łazienka	3,80
10	kotłownia	5,25
	<b>razem</b>	<b>93,25</b>
11	garaż	39,80



RZUT PODDASZA [m<sup>2</sup>]

1	hall z komunikacją	15,20
2	pokój	20,60
3	pokój	20,95
4	garderoba	4,20
5	pokój	11,55
6	pralnia	6,15
7	łazienka	11,80
8	garderoba	2,40
9	pokój	18,85
10	garderoba	5,85
11	łazienka	6,60
	<b>razem</b>	<b>124,15</b>