



Jowisz

217,4 m²

plus garaż 39,80 m²

Komfortowy dom z poddaszem użytkowym dla 5-6 osobowej rodziny, z dwustanowiskowym garażem

min. wymiary działki 24,4 x 19,9 m

pow. netto parteru	140,20 m ²
pow. całkowita	347,50 m ²
pow. zabudowy	175,15 m ²
kubatura brutto	1 166,65 m ³
wysokość budynku	9,10 m
kąt nachylenia dachu	35°
rodzaj stropu	plyta żelbetowa
pow. dachu	264,00 m ²

ATRIUM



TECHNOLOGIA

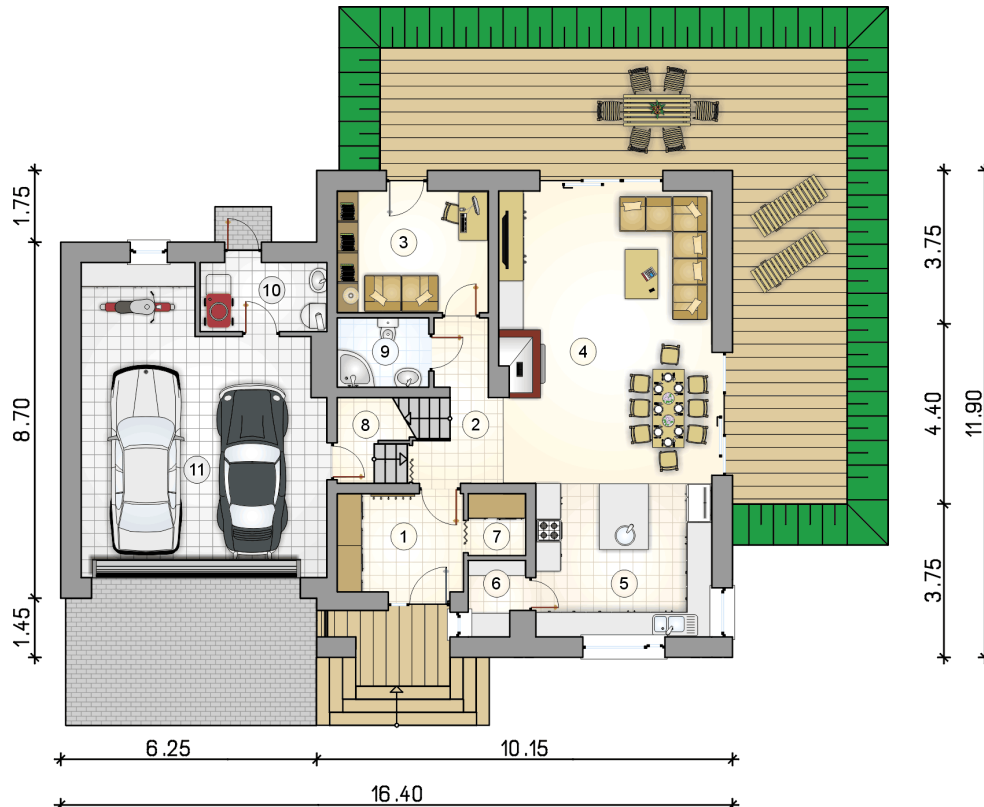
Technologia murowana: Pustak ceramiczny gr. 30 cm + ocieplenie w systemie Termo Organika. Pokrycie dachu dachówką cementową. Brama garażowa i drzwi zewnętrzne marki Hörmann.

Do tego projektu możesz wprowadzić zmiany, na które wyrazimy bezpłatną zgodę. Więcej na www.studioatrium.pl

KOSZTY BUDOWY

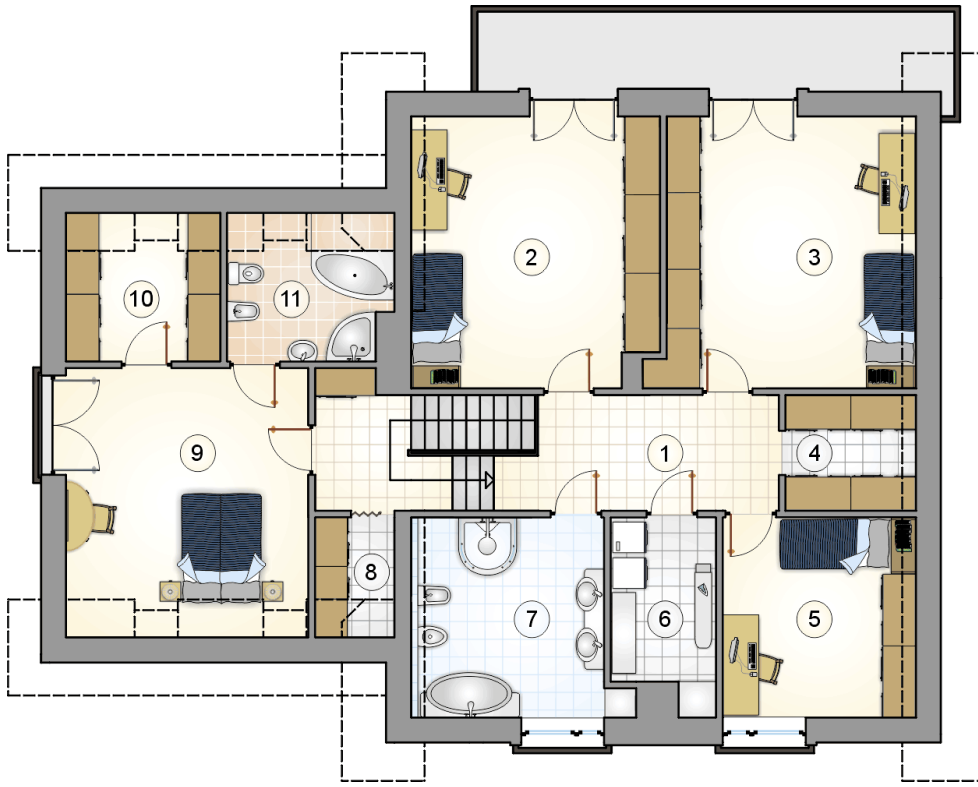
stan surowy	445 636 zł
roboty wykończeniowe	428 263 zł
instalacje	191 961 zł
koszt budowy	1 065 860 zł

Podane ceny są szacunkowymi cenami netto. Zapytaj o zestawienie materiałów naszego konsultanta na www.studioatrium.pl



RZUT PARTERU [m²]

1	przedsionek	7,40
2	hall z komunikacją	6,50
3	pokój	11,00
4	pokój dzienny z jadalnią	36,50
5	kuchnia	16,10
6	spiżarka	2,35
7	garderoba	2,10
8	łącnik	2,25
9	łazienka	3,80
10	kotłownia	5,25
	razem	93,25
11	garaż	39,80



RZUT PODDASZA		[m ²]
1	hall z komunikacją	15,20
2	pokój	20,60
3	pokój	20,95
4	garderoba	4,20
5	pokój	11,55
6	pralnia	6,15
7	łazienka	11,80
8	garderoba	2,40
9	pokój	18,85
10	garderoba	5,85
11	łazienka	6,60
razem		124,15