



Jukka

175,4 m²

plus garaż 18,10 m²

Parterowy dom z poddaszem użytkowym, z przeszklonym ryzalitem, lukarną z balkonem i niezadaszonym tarasem, niepodpiwniczony, z garażem

min. wymiary działki 21,54 x 21,13 m

pow. netto parteru	120,30 m ²
pow. całkowita	288,50 m ²
pow. zabudowy	144,25 m ²
kubatura brutto	888,15 m ³
wysokość budynku	7,87 m
kąt nachylenia dachu	35°
rodzaj stropu	gęstożebrowy
pow. dachu	235,00 m ²



TECHNOLOGIA

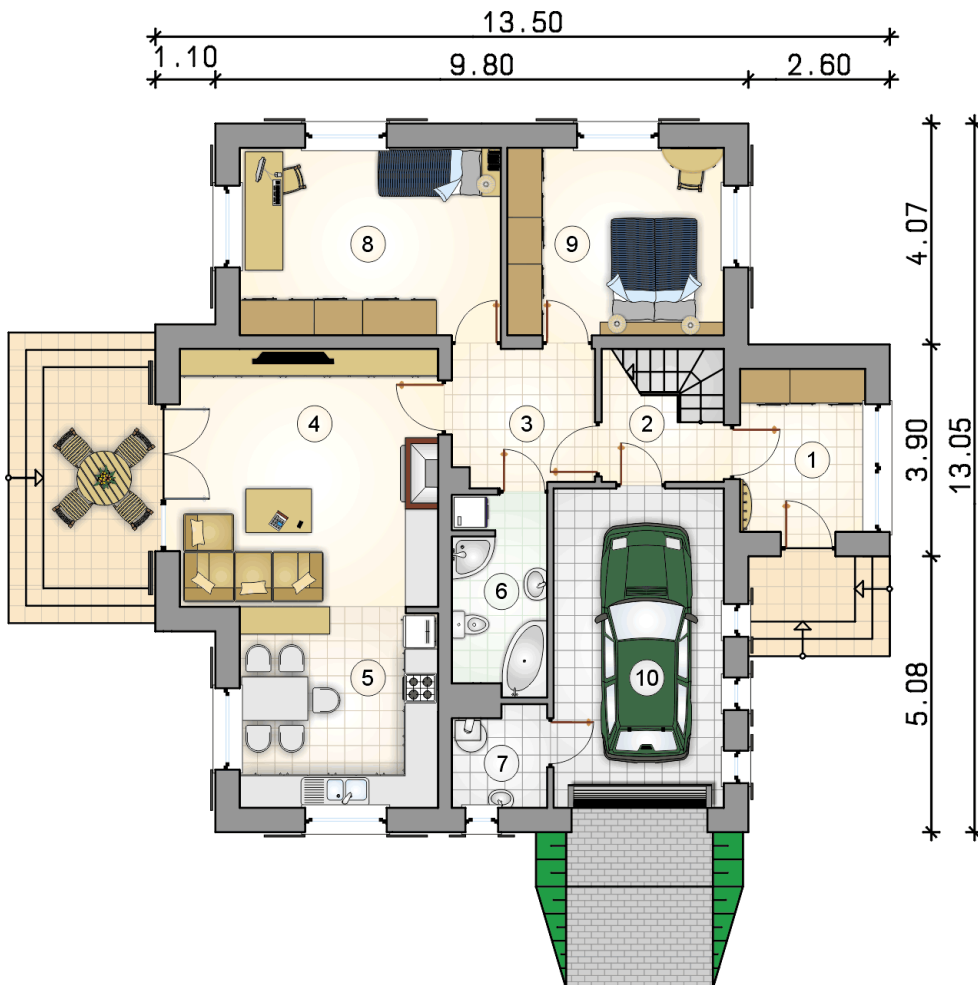
Technologia murowana: Pustak ceramiczny gr. 30 cm + ocieplenie w systemie Termo Organika. Pokrycie dachu dachówką cementową. Brama garażowa i drzwi zewnętrzne marki Hörmann.

Do tego projektu możesz wprowadzić zmiany, na które wyrazimy bezpłatną zgodę. Więcej na www.studioatrium.pl

KOSZTY BUDOWY

stan surowy	346 655 zł
roboty wykończeniowe	333 140 zł
instalacje	149 325 zł
koszt budowy	829 120 zł

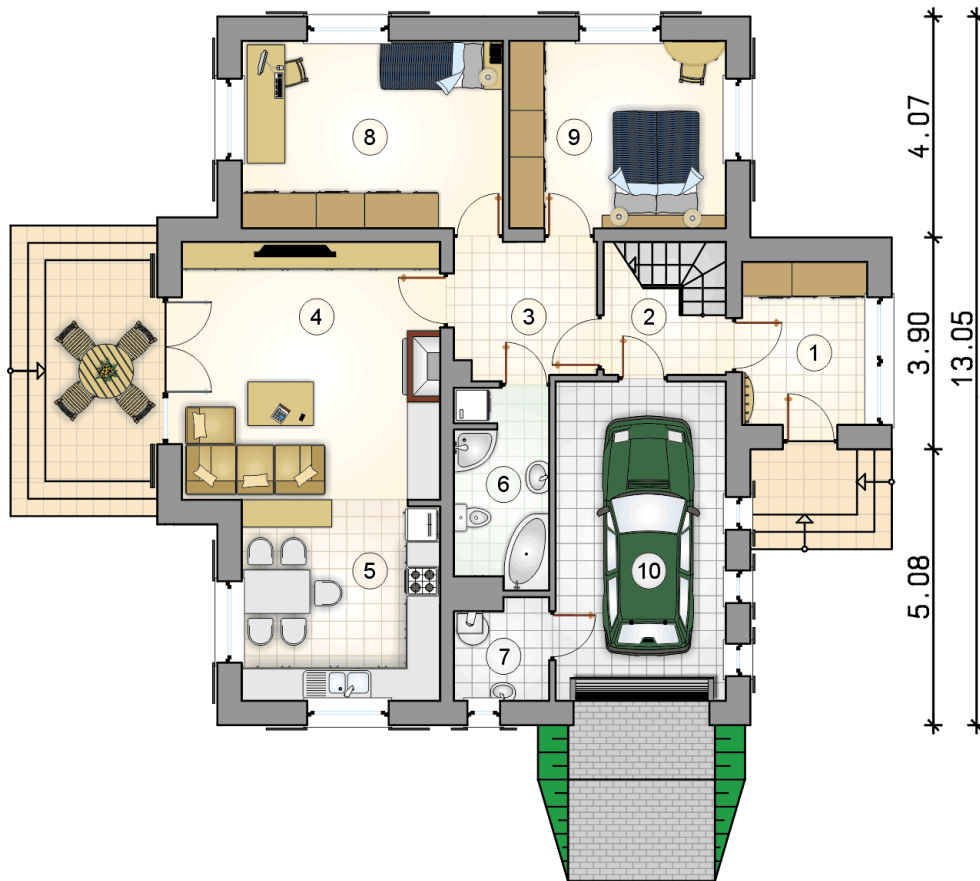
Podane ceny są szacunkowymi cenami netto. Zapytaj o zestawienie materiałów naszego konsultanta na www.studioatrium.pl



RZUT PARTERU

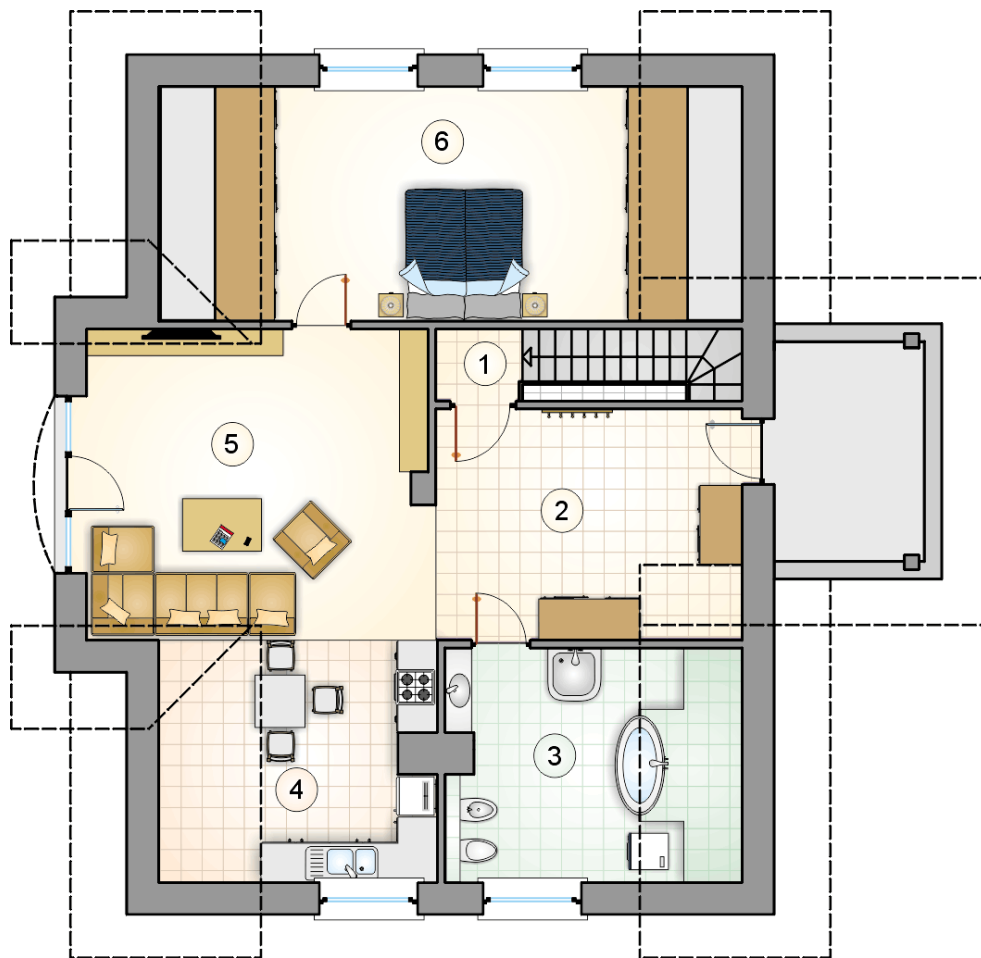
	[m ²]
1 przedsiónek	6,75
2 hall z komunikacją	5,05
3 hall	6,40
4 pokój dzienny	22,30
5 kuchnia	13,30
6 łazienka	6,00
7 kotłownia	3,00
8 pokój	16,30
9 pokój	13,50
razem	92,60
10 garaż	18,10

13.50
1.10 9.80 2.60



RZUT PARTERU [m²]

1	przedsiónek	6,75
2	hall z komunikacją	5,05
3	hall	6,40
4	pokój dzienny	22,30
5	kuchnia	13,30
6	łazienka	6,00
7	kotłownia	3,00
8	pokój	16,30
9	pokój	13,50
0	razem	92,60
10	garaż	18,10



RZUT PODDASZA		[m ²]
1	hall z komunikacją	3,05
2	hall	15,00
3	łazienka	10,70
4	kuchnia	10,15
5	pokój dzienny	22,20
6	pokój	21,70
0	razem	82,80