



# Jukka

## 175,4 m<sup>2</sup>

plus garaż 18,10 m<sup>2</sup>

Parterowy dom z poddaszem użytkowym, z przeszklonym ryzalitem, lukarną z balkonem i niezadaszonym tarasem, niepodpiwniczony, z garażem

min. wymiary działki 21,54 x 21,13 m

pow. netto parteru	120,30 m <sup>2</sup>
pow. całkowita	288,50 m <sup>2</sup>
pow. zabudowy	144,25 m <sup>2</sup>
kubatura brutto	888,15 m <sup>3</sup>
wysokość budynku	7,87 m
kąt nachylenia dachu	35°
rodzaj stropu	gęstożebrowy
pow. dachu	235,00 m <sup>2</sup>



### TECHNOLOGIA

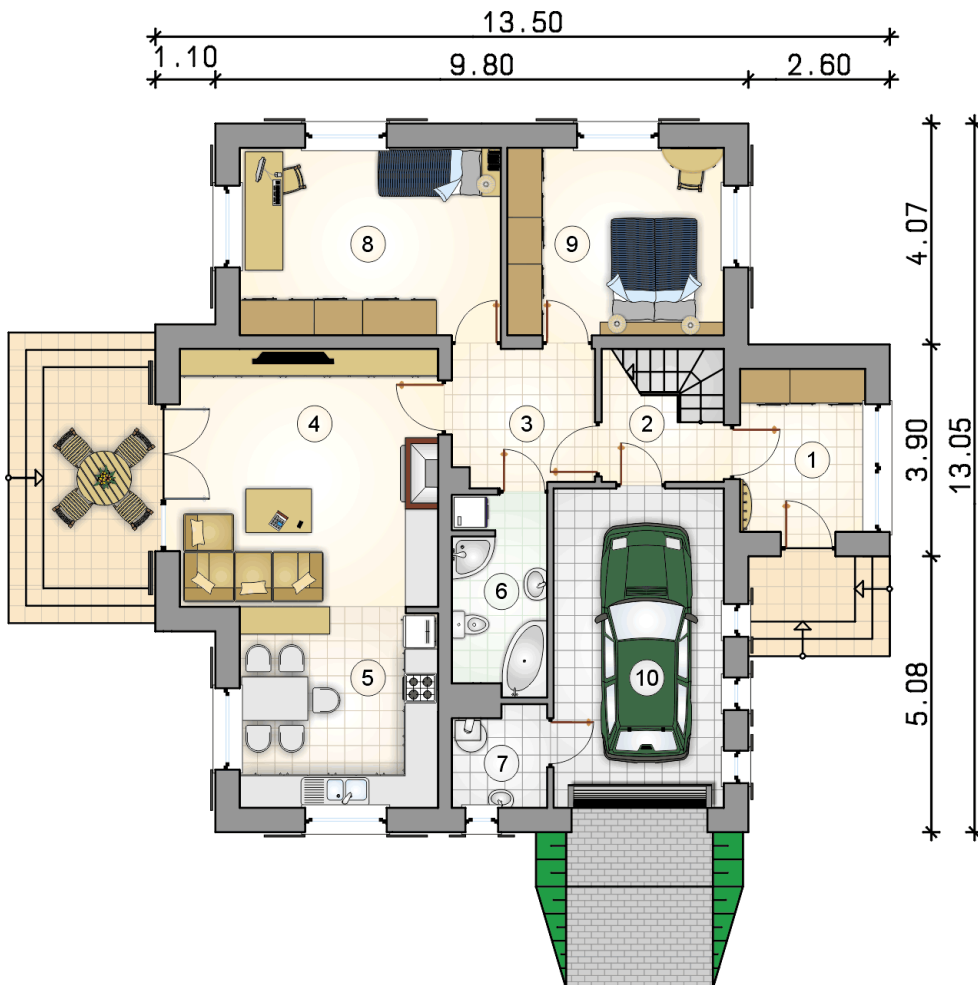
Technologia murowana: Pustak ceramiczny gr. 30 cm + ocieplenie w systemie Termo Organika. Pokrycie dachu dachówką cementową. Brama garażowa i drzwi zewnętrzne marki Hörmann.

Do tego projektu możesz wprowadzić zmiany, na które wyrazimy bezpłatną zgodę. Więcej na [www.studioatrium.pl](http://www.studioatrium.pl)

### KOSZTY BUDOWY

stan surowy	346 655 zł
roboty wykończeniowe	333 140 zł
instalacje	149 325 zł
koszt budowy	829 120 zł

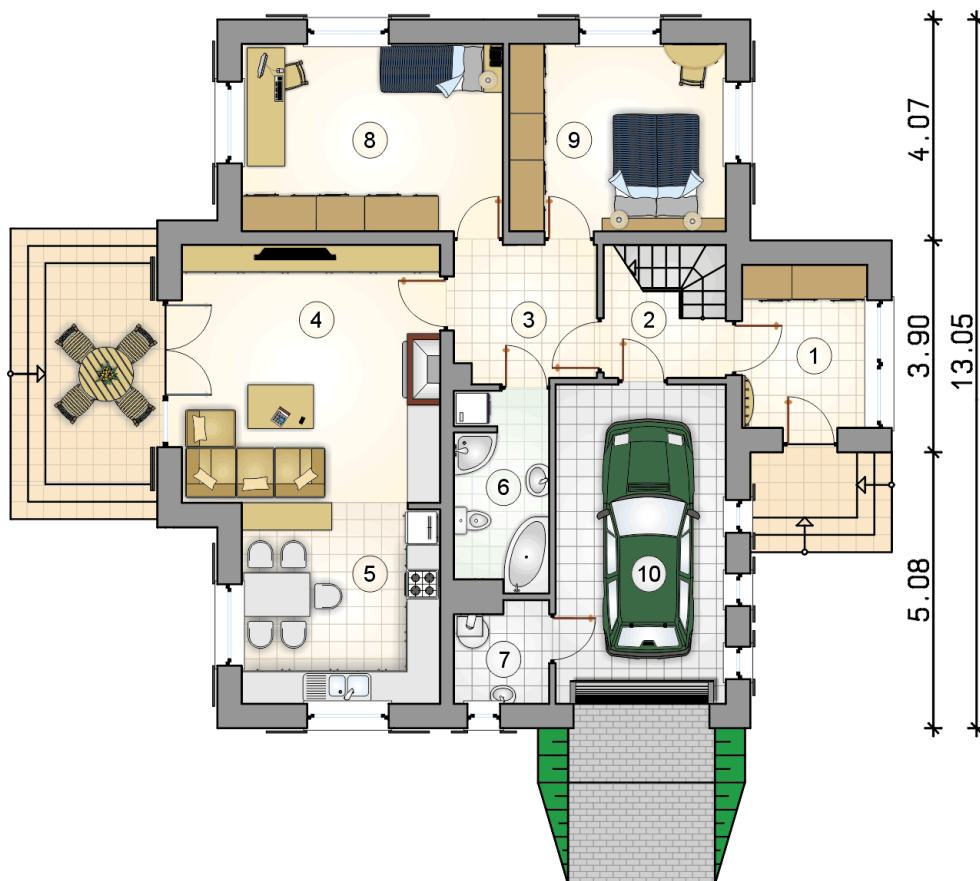
Podane ceny są szacunkowymi cenami netto. Zapytaj o zestawienie materiałów naszego konsultanta na [www.studioatrium.pl](http://www.studioatrium.pl)



### RZUT PARTERU

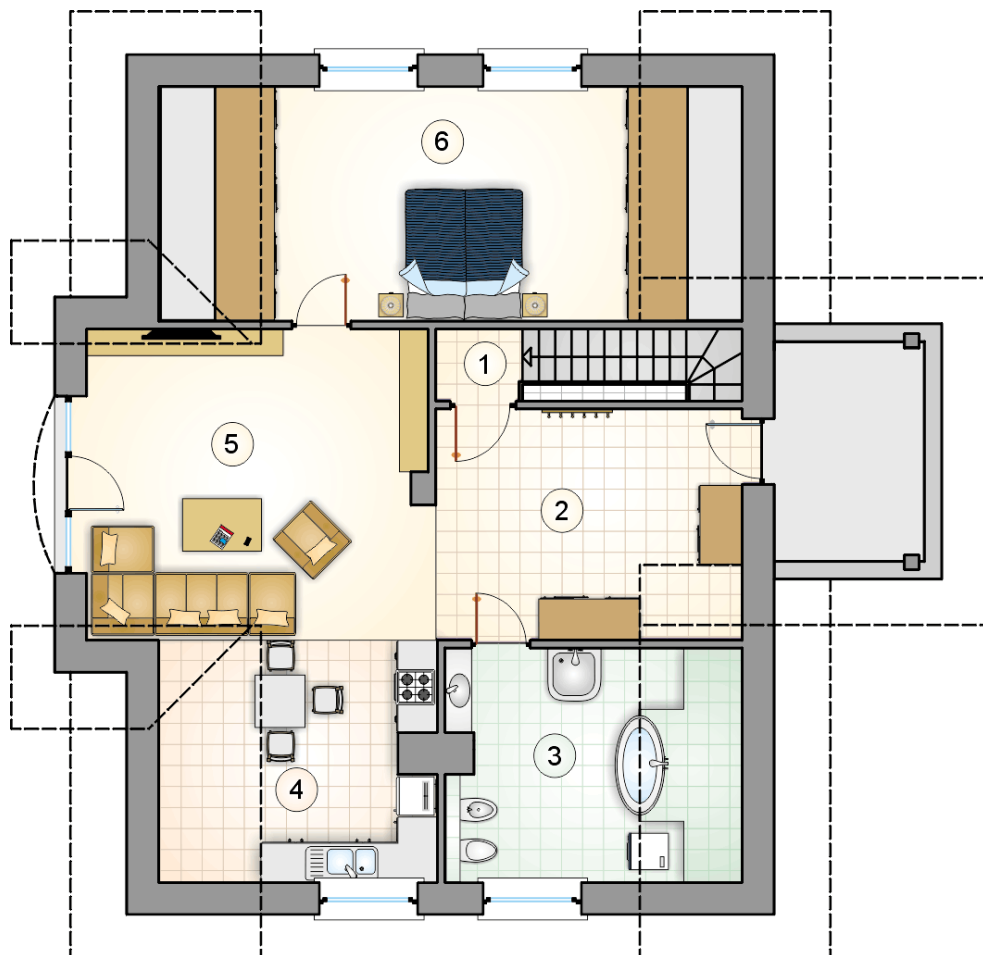
	[m <sup>2</sup> ]
1 przedsionek	6,75
2 hall z komunikacją	5,05
3 hall	6,40
4 pokój dzienny	22,30
5 kuchnia	13,30
6 łazienka	6,00
7 kotłownia	3,00
8 pokój	16,30
9 pokój	13,50
<b>razem</b>	<b>92,60</b>
10 garaż	18,10

13.50  
1.10 9.80 2.60



RZUT PARTERU [m<sup>2</sup>]

1	przedsiónek	6,75
2	hall z komunikacją	5,05
3	hall	6,40
4	pokój dzienny	22,30
5	kuchnia	13,30
6	łazienka	6,00
7	kotłownia	3,00
8	pokój	16,30
9	pokój	13,50
0	<b>razem</b>	92,60
10	garaż	18,10



RZUT PODDASZA [m<sup>2</sup>]

1	hall z komunikacją	3,05
2	hall	15,00
3	łazienka	10,70
4	kuchnia	10,15
5	pokój dzienny	22,20
6	pokój	21,70
0	<b>razem</b>	<b>82,80</b>