



Jupiter II

182,9 m²

plus garaż 39,90 m²

Dom parterowy z poddaszem użytkowym,
2-stanowiskowym garażem i przestronnym
tarasem

min. wymiary działki 24,7 x 19,9 m

pow. netto parteru	143,20 m ²
pow. całkowita	350,15 m ²
pow. zabudowy	176,50 m ²
kubatura brutto	1 166,70 m ³
wysokość budynku	9,10 m
kąt nachylenia dachu	35°
rodzaj stropu	plyta żelbetowa
pow. dachu	267,10 m ²



TECHNOLOGIA

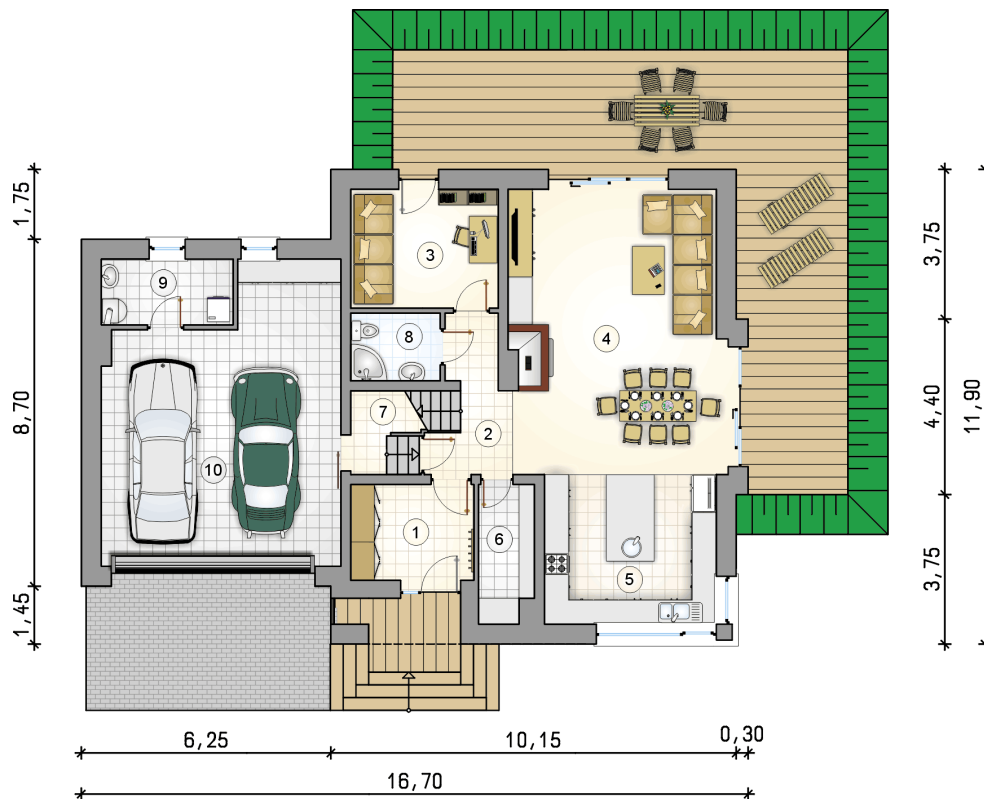
Technologia murowana: Pustak ceramiczny gr. 30 cm + ocieplenie w systemie Termo Organika. Pokrycie dachu dachówką cementową. Brama garażowa i drzwi zewnętrzne marki Hörmann.

Do tego projektu możesz wprowadzić zmiany, na które wyrazimy bezpłatną zgodę. Więcej na www.studioatrium.pl

KOSZTY BUDOWY

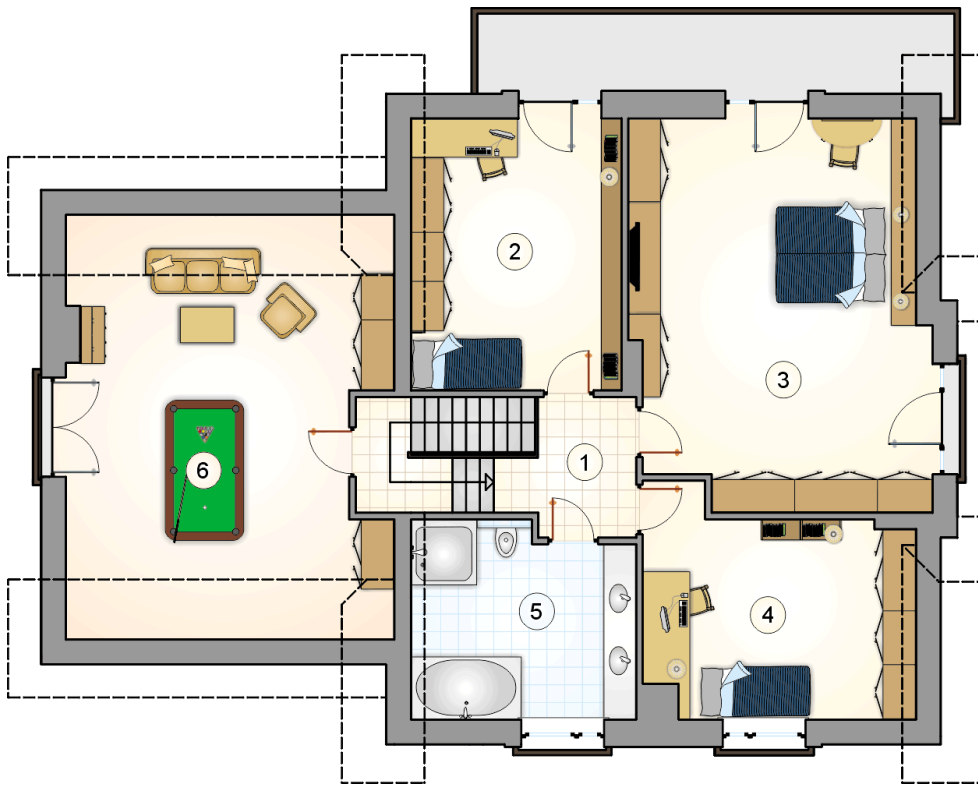
stan surowy	411 494 zł
roboty wykończeniowe	395 452 zł
instalacje	177 254 zł
koszt budowy	984 200 zł

Podane ceny są szacunkowymi cenami netto. Zapytaj o zestawienie materiałów naszego konsultanta na www.studioatrium.pl



RZUT PARTERU [m²]

1	przedsionek	7,40
2	hall z komunikacją	6,50
3	pokój	11,00
4	pokój dzienny z jadalnią	37,45
5	kuchnia	16,10
6	spiżarka	4,65
7	łącznie	2,25
8	łazienka	3,80
9	kotłownia	5,45
	razem	94,60
10	garaż	39,90



RZUT PODDASZA

[m²]

1	hall z komunikacją	5,45
2	pokój	17,50
3	pokój	35,45
4	pokój	17,10
5	łazienka	12,80
	razem	88,30
6	strych	33,35