



# Jupiter II

## 182,9 m<sup>2</sup>

plus garaż 39,90 m<sup>2</sup>

Dom parterowy z poddaszem użytkowym,  
2-stanowiskowym garażem i przestronnym tarasem

min. wymiary działki 24,7 x 19,9 m

pow. netto parteru	143,20 m <sup>2</sup>
pow. całkowita	350,15 m <sup>2</sup>
pow. zabudowy	176,50 m <sup>2</sup>
kubatura brutto	1 166,70 m <sup>3</sup>
wysokość budynku	9,10 m
kąt nachylenia dachu	35°
rodzaj stropu	plyta żelbetowa
pow. dachu	267,10 m <sup>2</sup>

ATRIUM



### TECHNOLOGIA

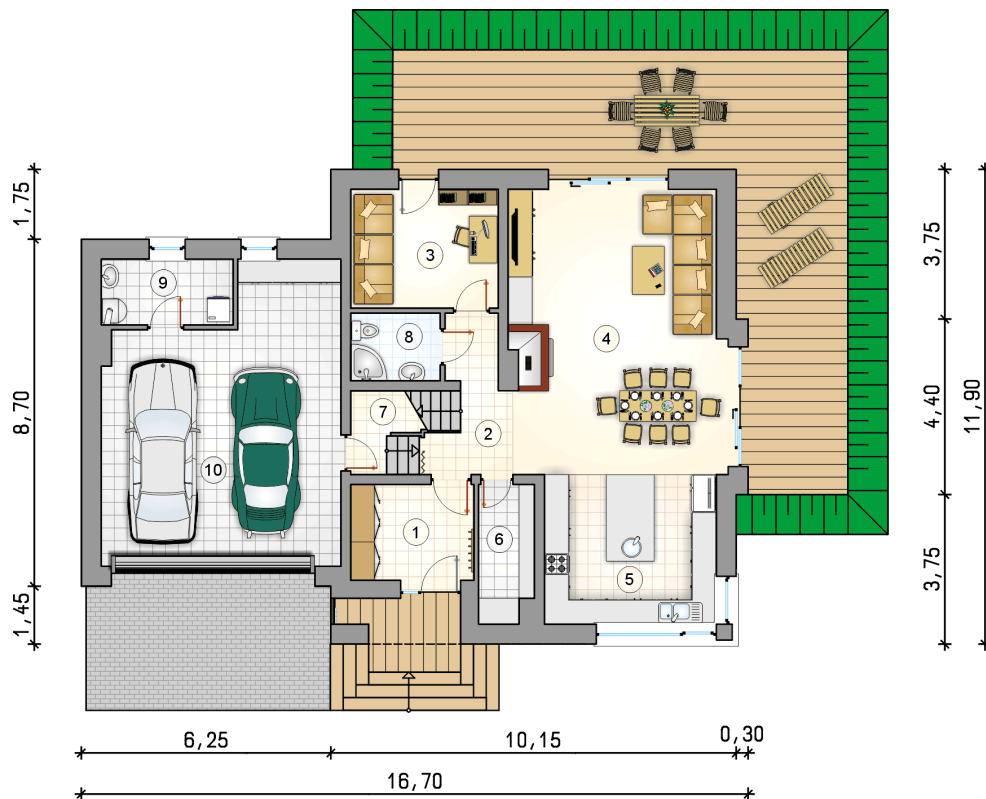
Technologia murowana: Pustak ceramiczny gr. 30 cm + ocieplenie w systemie Termo Organika. Pokrycie dachu dachówką cementową. Brama garażowa i drzwi zewnętrzne marki Hörmann.

Do tego projektu możesz wprowadzić zmiany, na które wyrazimy bezpłatną zgodę. Więcej na [www.studioatrium.pl](http://www.studioatrium.pl)

### KOSZTY BUDOWY

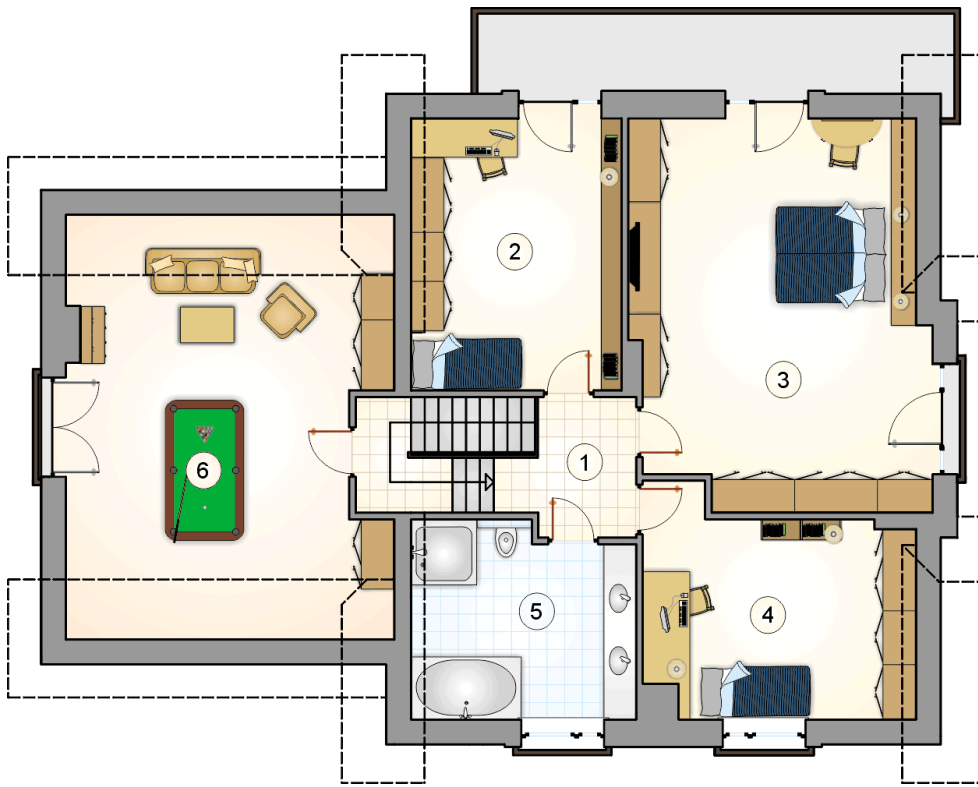
stan surowy	411 494 zł
roboty wykończeniowe	395 452 zł
instalacje	177 254 zł
koszt budowy	984 200 zł

Podane ceny są szacunkowymi cenami netto. Zapytaj o zestawienie materiałów naszego konsultanta na [www.studioatrium.pl](http://www.studioatrium.pl)



### RZUT PARTERU [m<sup>2</sup>]

1	przedsiónek	7,40
2	hall z komunikacją	6,50
3	pokój	11,00
4	pokój dzienny z jadalnią	37,45
5	kuchnia	16,10
6	spiżarka	4,65
7	łącznie	2,25
8	łazienka	3,80
9	kotłownia	5,45
	<b>razem</b>	<b>94,60</b>
10	garaż	39,90



RZUT PODDASZA

[m<sup>2</sup>]

1	hall z komunikacją	5,45
2	pokój	17,50
3	pokój	35,45
4	pokój	17,10
5	łazienka	12,80
	<b>razem</b>	<b>88,30</b>
6	strych	33,35