



Jupiter III

234,05 m²

plus garaż 42,40 m²

Parterowy dom z poddaszem użytkowym i wielospadowym dachem, z rekuperacją, przestronnym tarasem i 2-stanowiskowym garażem

min. wymiary działki 24,98 x 24,18 m

pow. netto parteru	177,90 m ²
pow. całkowita	425,20 m ²
pow. zabudowy	226,60 m ²
kubatura brutto	1 346,80 m ³
wysokość budynku	8,94 m
kąt nachylenia dachu	35°
rodzaj stropu	gęstożebrowy
pow. dachu	299,00 m ²



TECHNOLOGIA

Technologia murowana: Pustak ceramiczny gr. 30 cm + ocieplenie w systemie Termo Organika. Pokrycie dachu dachówką cementową. Brama garażowa i drzwi zewnętrzne marki Hörmann.

Do tego projektu możesz wprowadzić zmiany, na które wyrazimy bezpłatną zgodę. Więcej na www.studioatrium.pl

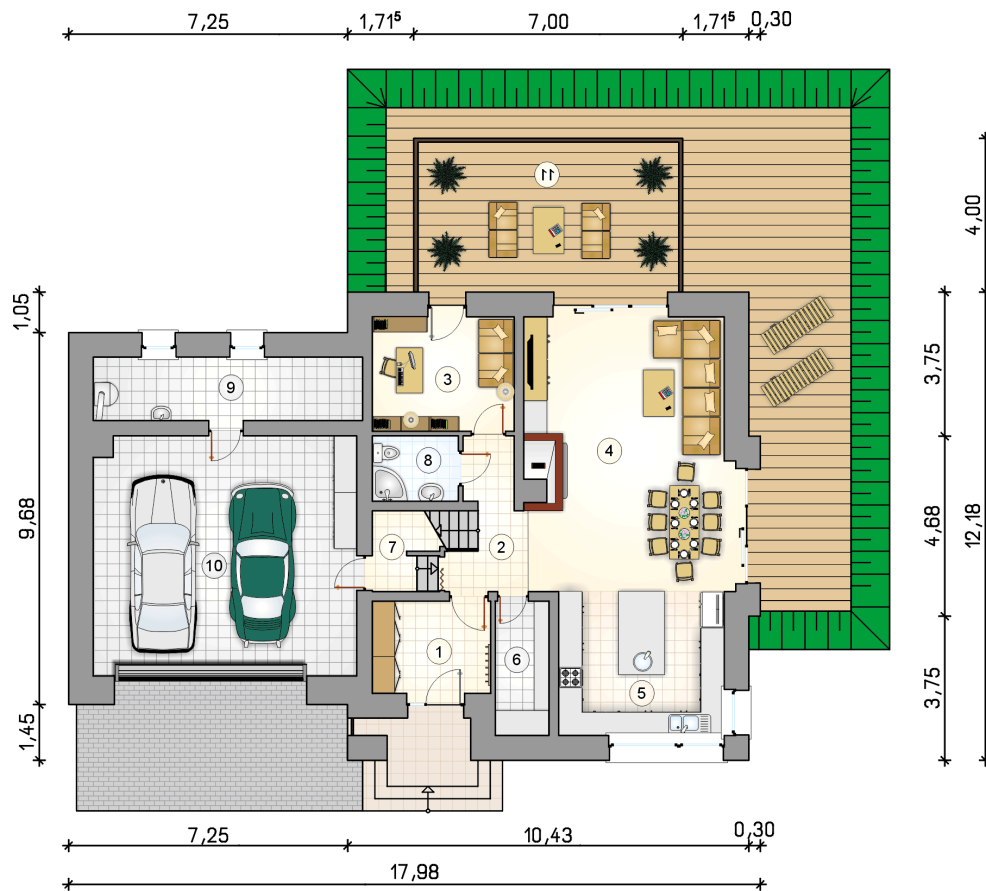
KOSZTY BUDOWY

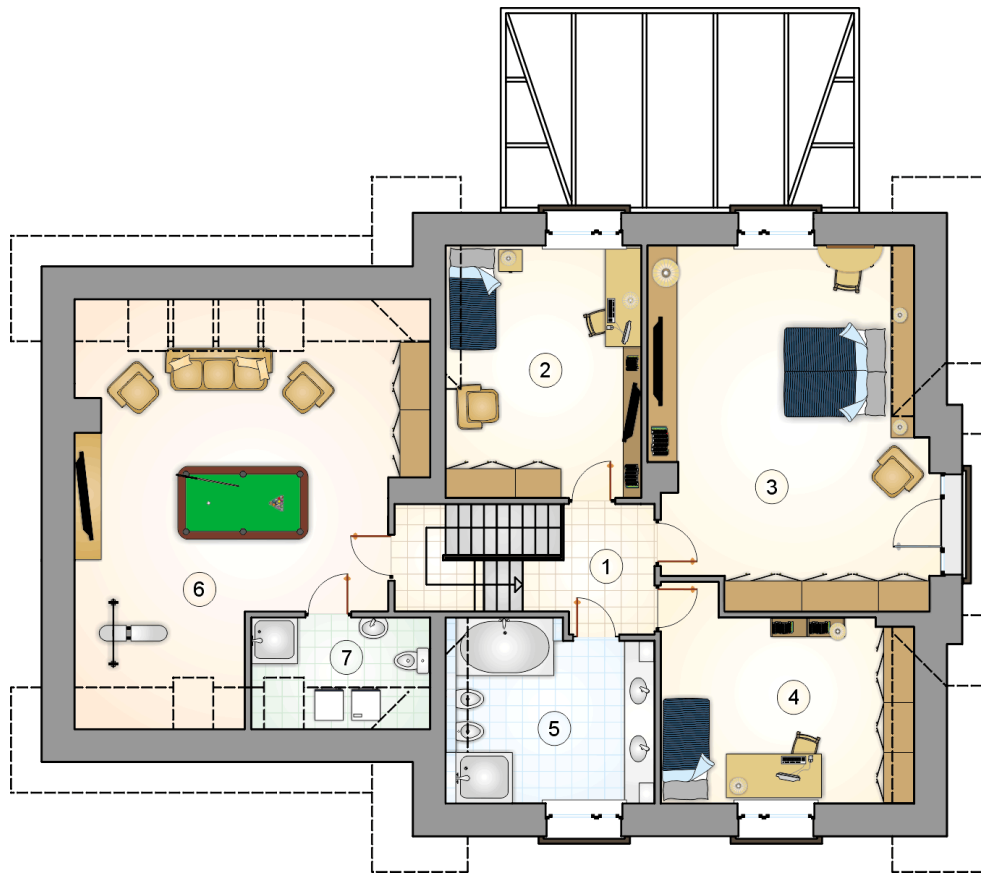
stan surowy	479 354 zł
roboty wykończeniowe	460 666 zł
instalacje	206 486 zł
koszt budowy	1 146 505 zł

Podane ceny są szacunkowymi cenami netto. Zapytaj o zestawienie materiałów naszego konsultanta na www.studioatrium.pl

RZUT PARTERU

	[m ²]
1 przedsiónek	7,40
2 hall z komunikacją	5,90
3 pokój	11,00
4 pokój dzienny z jadalnią	37,90
5 kuchnia	16,10
6 spiżarka	4,90
7 łącznik	2,20
8 łazienka	3,80
9 kotłownia	11,55
razem	100,75
10 garaż	42,40
11 ogród zimowy	26,45





RZUT PODDASZA		[m ²]
1	hall z komunikacją	5,40
2	pokój	17,40
3	pokój	34,85
4	pokój	17,15
5	łazienka	12,45
6	pomieszczenie rekreacyjne	40,70
7	łazienka	5,35
razem		133,30