



# Jupiter III

## 234,05 m<sup>2</sup>

plus garaż 42,40 m<sup>2</sup>

Parterowy dom z poddaszem użytkowym i wielospadowym dachem, z rekuperacją, przestronnym tarasem i 2-stanowiskowym garażem

min. wymiary działki 24,98 x 24,18 m

pow. netto parteru	177,90 m <sup>2</sup>
pow. całkowita	425,20 m <sup>2</sup>
pow. zabudowy	226,60 m <sup>2</sup>
kubatura brutto	1 346,80 m <sup>3</sup>
wysokość budynku	8,94 m
kąt nachylenia dachu	35°
rodzaj stropu	gęstożebrowy
pow. dachu	299,00 m <sup>2</sup>



### TECHNOLOGIA

Technologia murowana: Pustak ceramiczny gr. 30 cm + ocieplenie w systemie Termo Organika. Pokrycie dachu dachówką cementową. Brama garażowa i drzwi zewnętrzne marki Hörmann.

Do tego projektu możesz wprowadzić zmiany, na które wyrazimy bezpłatną zgodę. Więcej na [www.studioatrium.pl](http://www.studioatrium.pl)

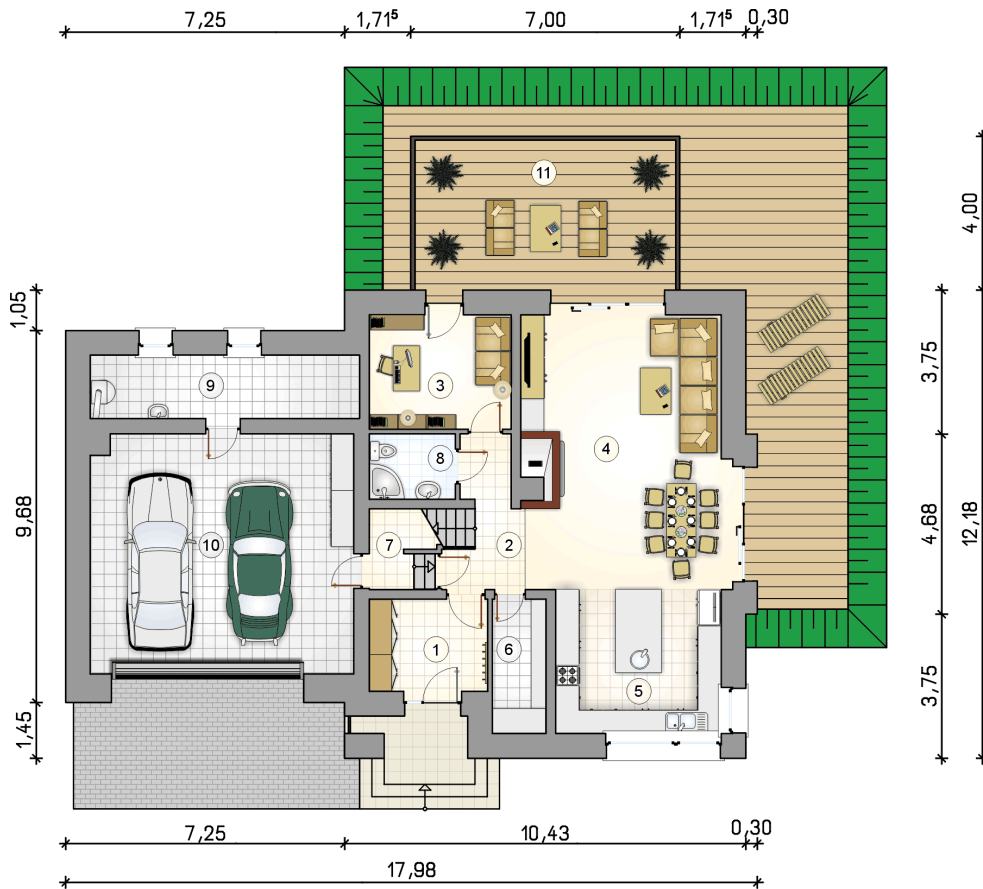
### KOSZTY BUDOWY

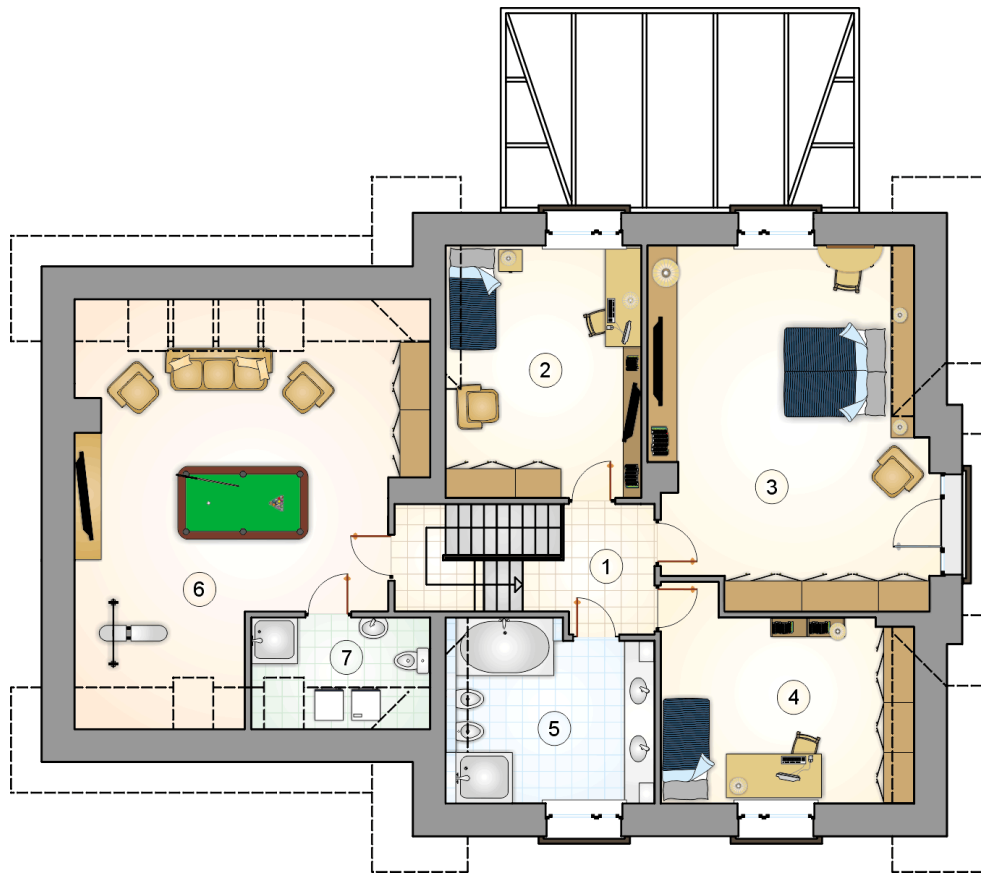
stan surowy	479 354 zł
roboty wykończeniowe	460 666 zł
instalacje	206 486 zł
koszt budowy	1 146 505 zł

Podane ceny są szacunkowymi cenami netto. Zapytaj o zestawienie materiałów naszego konsultanta na [www.studioatrium.pl](http://www.studioatrium.pl)

### RZUT PARTERU

	[m <sup>2</sup> ]
1 przedsionek	7,40
2 hall z komunikacją	5,90
3 pokój	11,00
4 pokój dzienny z jadalnią	37,90
5 kuchnia	16,10
6 spiżarka	4,90
7 łącznik	2,20
8 łazienka	3,80
9 kotłownia	11,55
<b>razem</b>	<b>100,75</b>
10 garaż	42,40
11 ogród zimowy	26,45





RZUT PODDASZA		[m <sup>2</sup> ]
1	hall z komunikacją	5,40
2	pokój	17,40
3	pokój	34,85
4	pokój	17,15
5	łazienka	12,45
6	pomieszczenie rekreacyjne	40,70
7	łazienka	5,35
<b>razem</b>		<b>133,30</b>