



# Jupiter IV

## 210,4 m<sup>2</sup>

plus piwnica 139,75 m<sup>2</sup>  
plus garaż 52,20 m<sup>2</sup>

Dom parterowy z poddaszem użytkowym i 2-stanowiskowym garażem, 4 sypialnie, częściowo zadaszony taras, podpiwniczony

min. wymiary działki 25,5 x 19,9 m

pow. netto parteru	147,10 m <sup>2</sup>
pow. całkowita	540,95 m <sup>2</sup>
pow. zabudowy	190,65 m <sup>2</sup>
kubatura brutto	1 735,55 m <sup>3</sup>
wysokość budynku	9,10 m
kąt nachylenia dachu	35°
rodzaj stropu	plyta żelbetowa
pow. dachu	272,10 m <sup>2</sup>



### TECHNOLOGIA

Technologia murowana: Pustak ceramiczny gr. 30 cm + ocieplenie w systemie Termo Organika. Pokrycie dachu dachówką cementową. Brama garażowa i drzwi zewnętrzne marki Hörmann.

Do tego projektu możesz wprowadzić zmiany, na które wyrazimy bezpłatną zgodę. Więcej na [www.studioatrium.pl](http://www.studioatrium.pl)

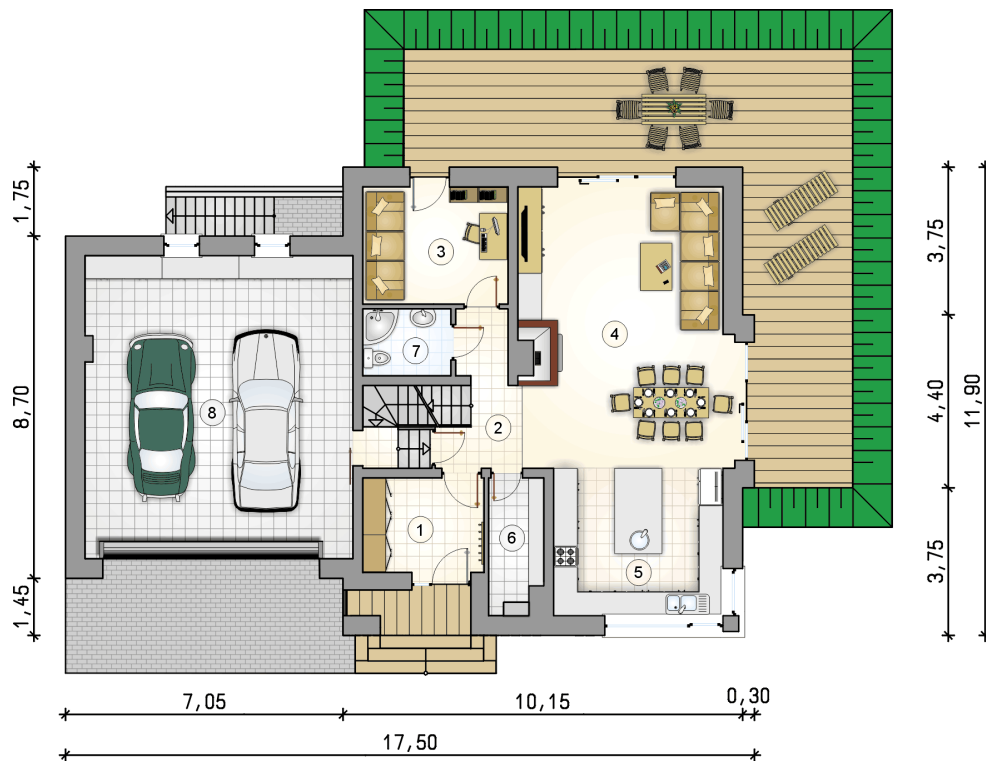
### KOSZTY BUDOWY

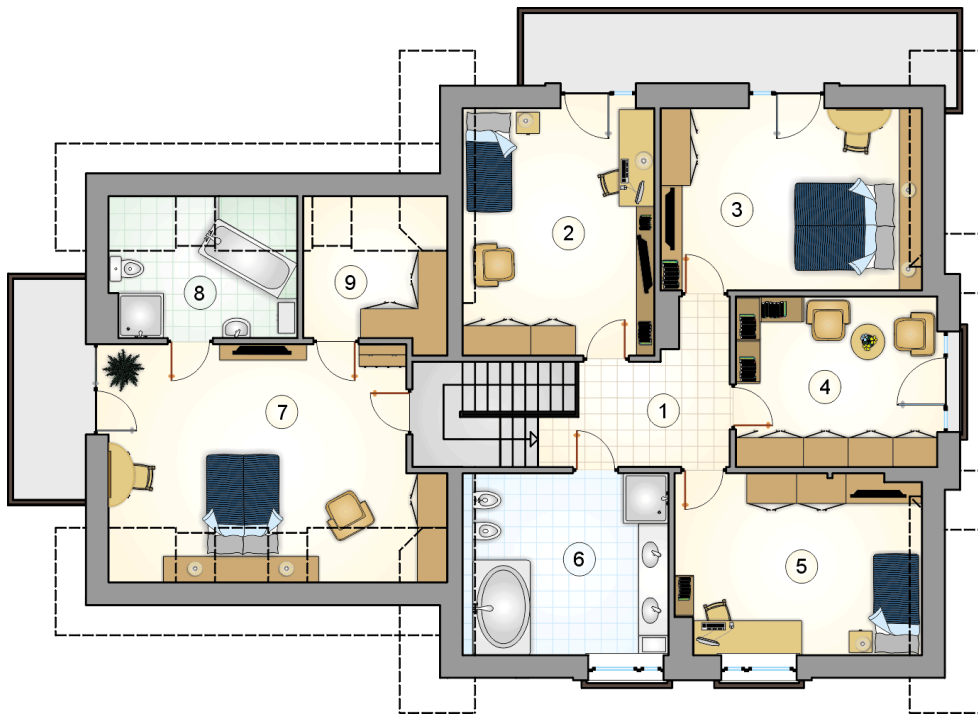
stan surowy	616 227 zł
roboty wykończeniowe	519 980 zł
instalacje	232 882 zł
koszt budowy	1 369 090 zł

Podane ceny są szacunkowymi cenami netto. Zapytaj o zestawienie materiałów naszego konsultanta na [www.studioatrium.pl](http://www.studioatrium.pl)

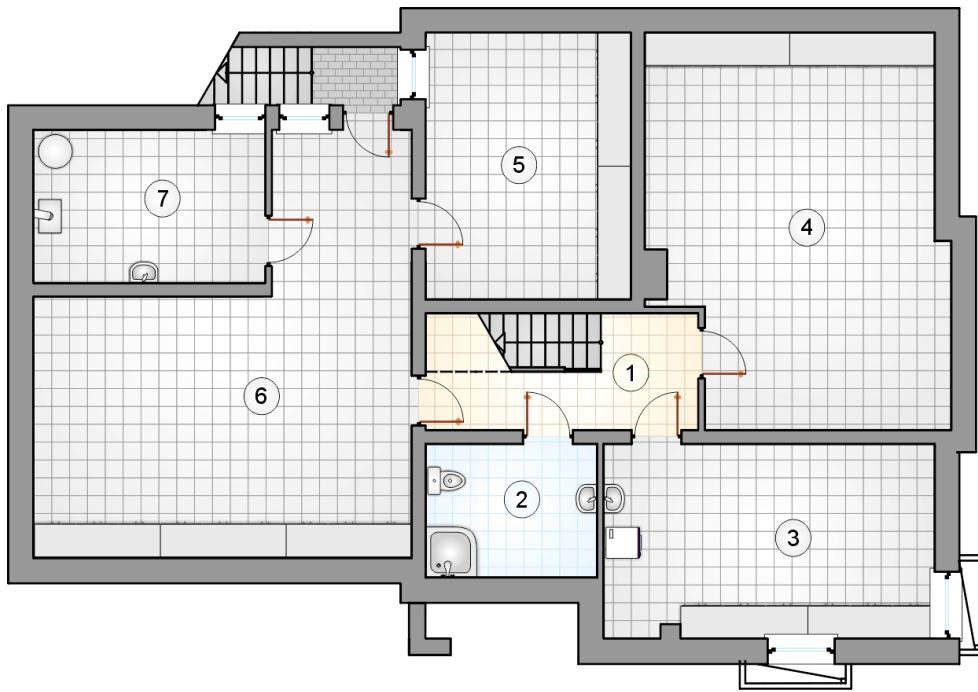
### RZUT PARTERU

	[m <sup>2</sup> ]
1 przedsionek	7,40
2 hall z komunikacją	5,95
3 pokój	11,00
4 pokój dzienny z jadalnią	37,90
5 kuchnia	16,10
6 spiżarka	4,40
7 łazienka	3,80
<b>razem</b>	<b>86,55</b>
8 garaż	52,20





RZUT PODDASZA		[m <sup>2</sup> ]
1	hall z komunikacją	8,65
2	pokój	17,40
3	pokój	17,75
4	pokój	13,65
5	pokój	16,35
6	łazienka	13,70
7	pokój	24,10
8	łazienka	6,25
9	garderoba	6,00
<b>razem</b>		<b>123,85</b>



RZUT PIWNICY		[m <sup>2</sup> ]
1	łącznik	7,45
2	łazienka	7,40
3	pralnia	20,75
4	piwnica	35,50
5	piwnica	17,70
6	piwnica	39,50
7	kotłownia	11,45
<b>razem</b>		<b>139,75</b>