



Jupiter IV

210,4 m²

plus piwnica 139,75 m²
plus garaż 52,20 m²

Dom parterowy z poddaszem użytkowym i 2-stanowiskowym garażem, 4 sypialnie, częściowo zadaszony taras, podpiwniczony

min. wymiary działki 25,5 x 19,9 m

| | |
|----------------------|-------------------------|
| pow. netto parteru | 147,10 m ² |
| pow. całkowita | 540,95 m ² |
| pow. zabudowy | 190,65 m ² |
| kubatura brutto | 1 735,55 m ³ |
| wysokość budynku | 9,10 m |
| kąt nachylenia dachu | 35° |
| rodzaj stropu | plyta żelbetowa |
| pow. dachu | 272,10 m ² |



TECHNOLOGIA

Technologia murowana: Pustak ceramiczny gr. 30 cm + ocieplenie w systemie Termo Organika. Pokrycie dachu dachówką cementową. Brama garażowa i drzwi zewnętrzne marki Hörmann.

Do tego projektu możesz wprowadzić zmiany, na które wyrazimy bezpłatną zgodę. Więcej na www.studioatrium.pl

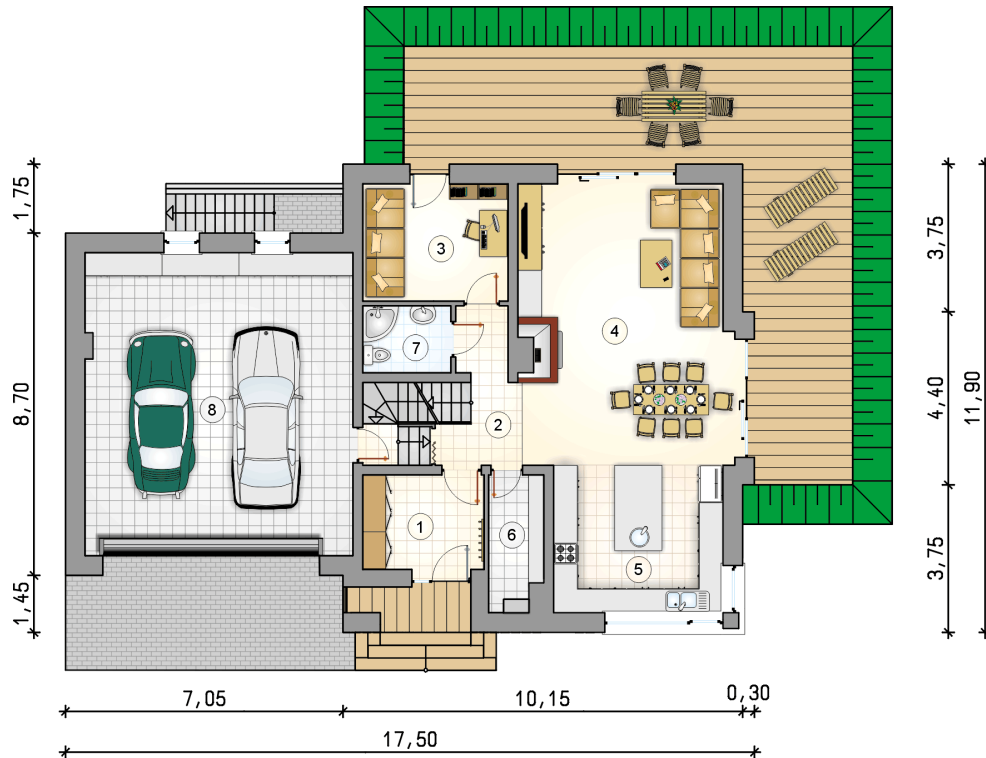
KOSZTY BUDOWY

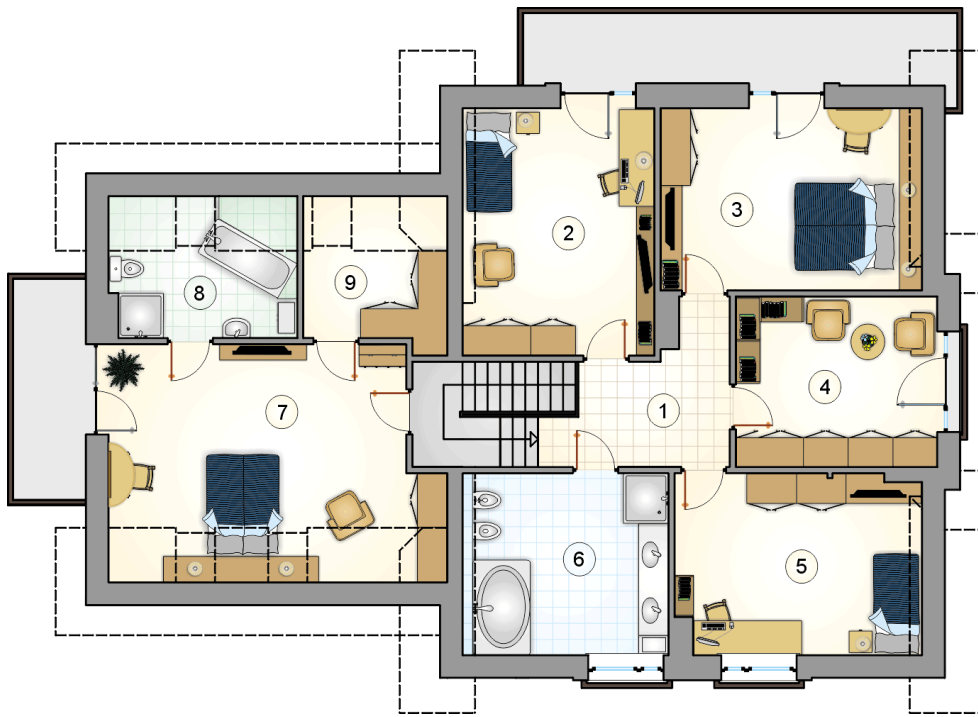
| | |
|----------------------|--------------|
| stan surowy | 616 227 zł |
| roboty wykończeniowe | 519 980 zł |
| instalacje | 232 882 zł |
| koszt budowy | 1 369 090 zł |

Podane ceny są szacunkowymi cenami netto. Zapytaj o zestawienie materiałów naszego konsultanta na www.studioatrium.pl

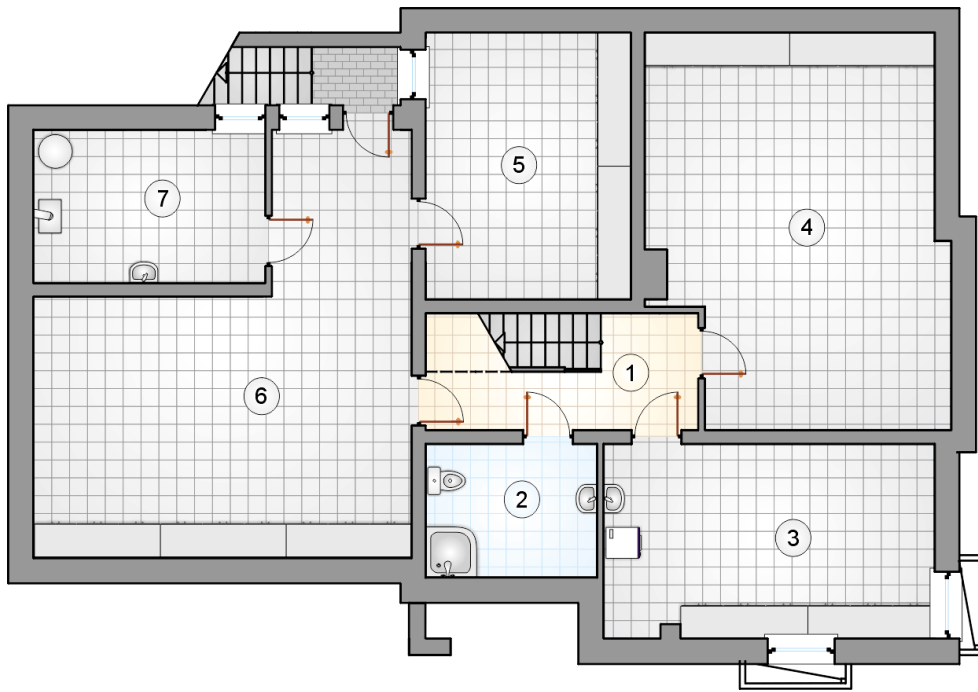
RZUT PARTERU

| | [m ²] |
|----------------------------|-------------------|
| 1 przedsionek | 7,40 |
| 2 hall z komunikacją | 5,95 |
| 3 pokój | 11,00 |
| 4 pokój dzienny z jadalnią | 37,90 |
| 5 kuchnia | 16,10 |
| 6 spiżarka | 4,40 |
| 7 łazienka | 3,80 |
| razem | 86,55 |
| 8 garaż | 52,20 |





| RZUT PODDASZA | | [m ²] |
|---------------|--------------------|-------------------|
| 1 | hall z komunikacją | 8,65 |
| 2 | pokój | 17,40 |
| 3 | pokój | 17,75 |
| 4 | pokój | 13,65 |
| 5 | pokój | 16,35 |
| 6 | łazienka | 13,70 |
| 7 | pokój | 24,10 |
| 8 | łazienka | 6,25 |
| 9 | garderoba | 6,00 |
| razem | | 123,85 |



| RZUT PIWNICY | | [m ²] |
|--------------|-----------|-------------------|
| 1 | łącznik | 7,45 |
| 2 | łazienka | 7,40 |
| 3 | pralnia | 20,75 |
| 4 | piwnica | 35,50 |
| 5 | piwnica | 17,70 |
| 6 | piwnica | 39,50 |
| 7 | kotłownia | 11,45 |
| razem | | 139,75 |